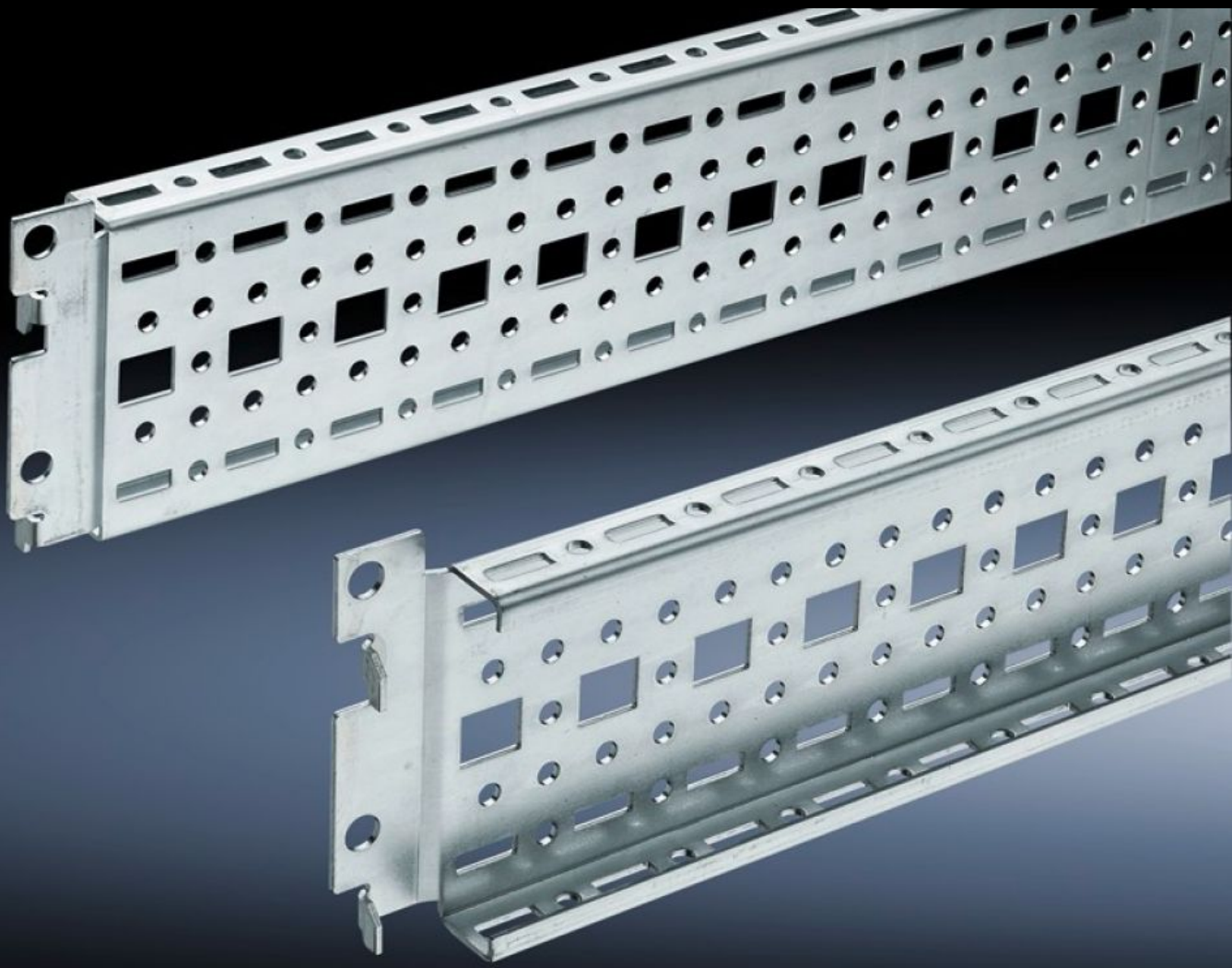


# Rittal – Das System.

Schneller – besser – überall.



## TS 8612.030

## TS System-Chassis 17 x 73 mm

Stand: 27.09.2024 (Quelle: [rittal.com/ch-de](http://rittal.com/ch-de))



SCHALTSCHRÄNKE

STROMVERTEILUNG

KLIMATISIERUNG

IT-INFRASTRUKTUR

SOFTWARE & SERVICE

FRIEDHELM LOH GROUP

# TS 8612.030 - TS System-Chassis 17 x 73 mm

Für universellen Gerüstaufbau oder Teilmontage. Einfach in die Lochung einhängen und sichern.



## Eigenschaften

Best.-Nr.	TS 8612.030
Ausführung	Für die innere Montageebene und zur Montage an Türen
Produktbeschreibung	Für universellen Gerüstaufbau oder Teilmontage. Einfach in die Lochung einhängen und sichern.
Material	Stahlblech
Oberfläche	Verzinkt
Lieferumfang	Inkl. Befestigungsschrauben
Länge	290 mm
Passend für Türbreite	400 mm
Einbaumöglichkeiten	Am vertikalen TS, VX SE Schrankprofil an der inneren Montageebene, umlaufend höhenversetzt Am horizontalen VX SE Schrankprofil oben, in der Tiefe In TP über Schiene für Innenausbau: in Breite, für innere Montageebene Als Einbausatz für Geräteböden in TS, VX SE, einfach einhängen und sichern
Montagehinweis	Beim Einbau in TP wird die Schiene für Innenausbau benötigt

# Eigenschaften

Passend für	Gehäusotyp: VX SE TP PC IW Passend für Breite/Tiefe: 300 mm
Verpackungseinheit	4 Stück
Gewicht/VE	1.352 kg
Nettogewicht	1.2
Bruttogewicht	1.32
CFP/VE (Cradle-to-Gate)	5,2 kg CO2 eq (Cat B)
Hinweis zur CFP-Klasse	Kategorie B: CFP-Wert (Cradle-to-Gate) auf Basis des Produktgewichts näherungsweise berechnet und selbst deklariert
Zolltarifnummer	73269098
EAN	4028177611504
ETIM 7.0	EC002625
ECLASS 8.0	27189234