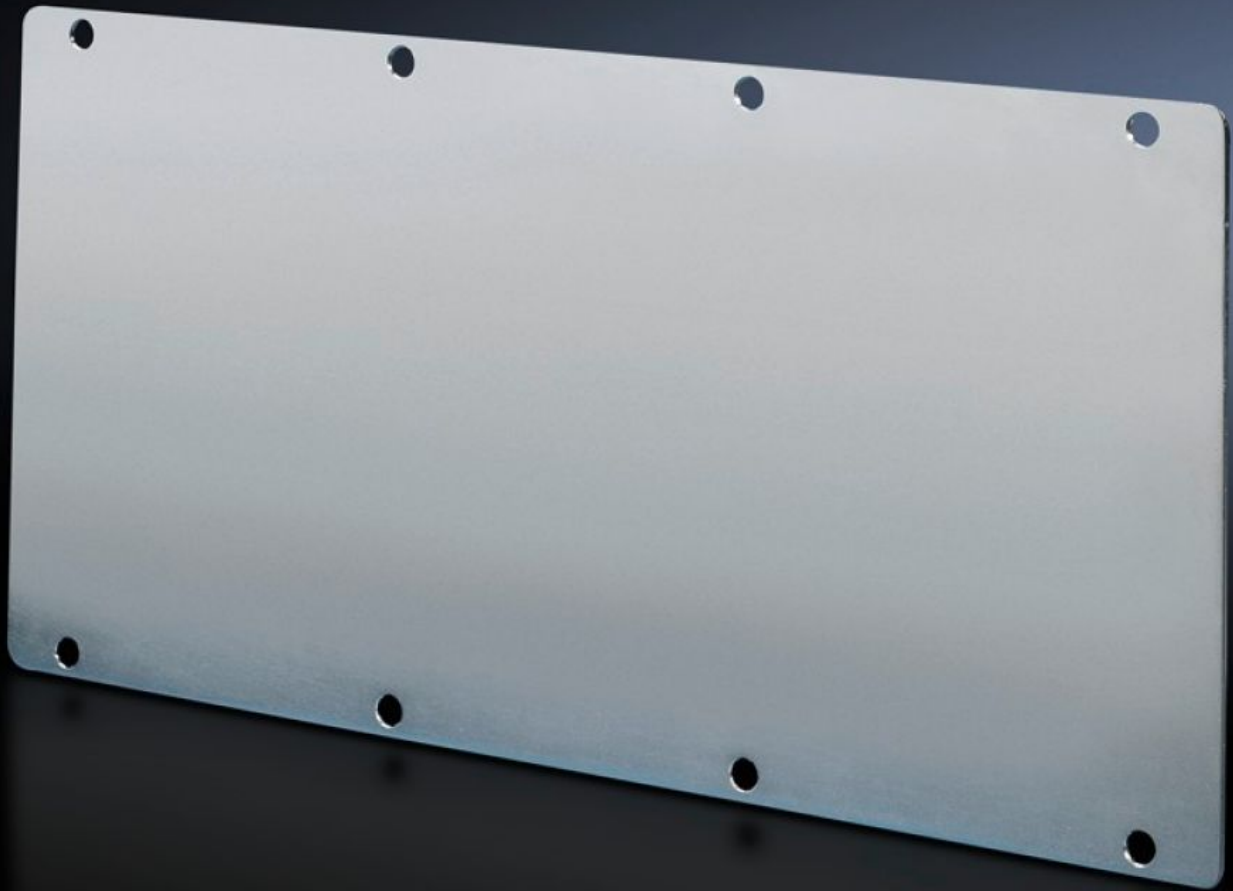


Rittal – Das System.

Schneller – besser – überall.



TS 8609.160 Modulplatten

Stand: 27.09.2024 (Quelle: rittal.com/ch-de)



SCHALTSCHRÄNKE

STROMVERTEILUNG

KLIMATISIERUNG

IT-INFRASTRUKTUR

SOFTWARE & SERVICE

FRIEDHELM LOH GROUP

TS 8609.160 - Modulplatten geschlossen

Zum Verschließen von nicht genutzten Ausbrüchen. Kann für individuelle Ausbrüche einfach bearbeitet werden.

Eigenschaften

Best.-Nr.	TS 8609.160
Ausführung	geschlossen
Produktbeschreibung	Zum Verschließen von nicht genutzten Ausbrüchen. Kann für individuelle Ausbrüche einfach bearbeitet werden.
Material	Stahlblech, 2,0 mm
Oberfläche	Verzinkt
Lieferumfang	Inkl. Dichtung
Passend für	Gehäusotyp: VX TS
Verpackungseinheit	1 Stück
Gewicht/VE	0.98 kg
Nettogewicht	0.88
Bruttogewicht	0.936
CFP/VE (Cradle-to-Gate)	3,7 kg CO2 eq (Cat B)
Hinweis zur CFP-Klasse	Kategorie B: CFP-Wert (Cradle-to-Gate) auf Basis des Produktgewichts näherungsweise berechnet und selbst deklariert
Zolltarifnummer	73269098
EAN	4028177211780
ETIM 7.0	EC000211
ECLASS 8.0	27142421