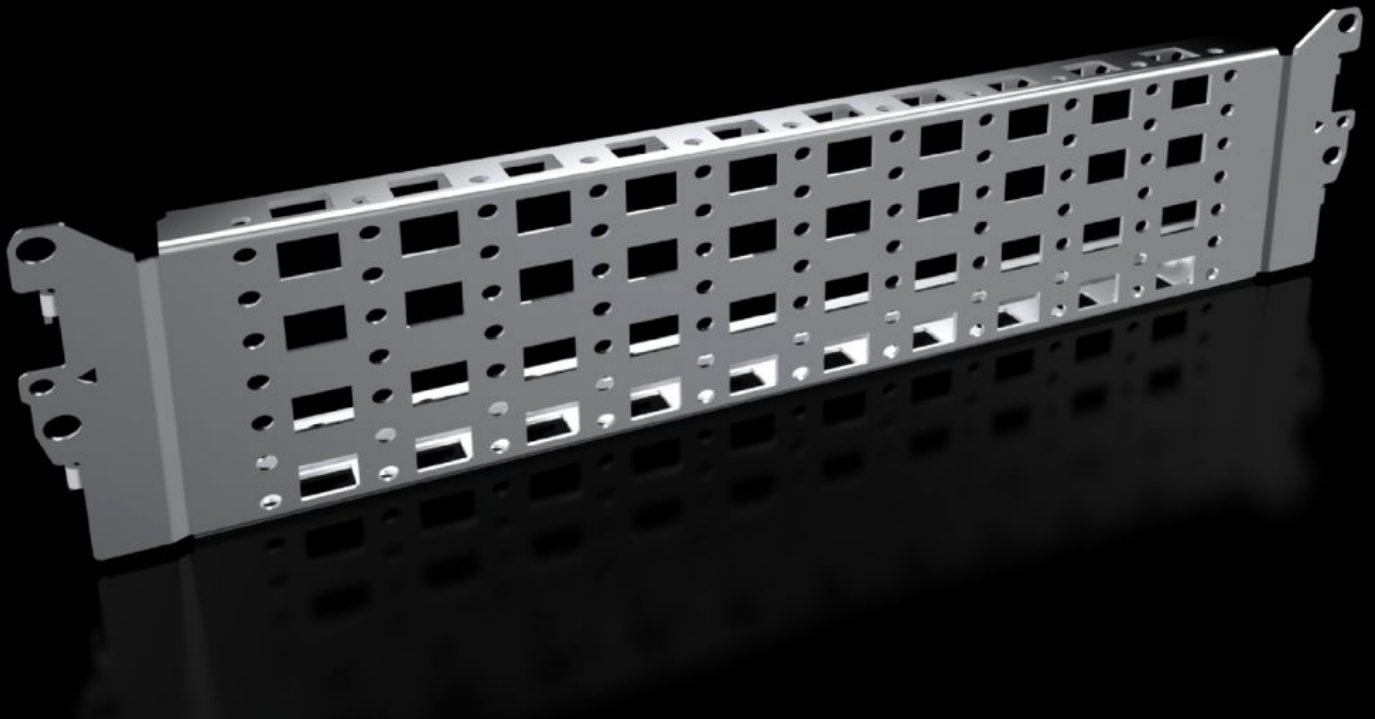


Rittal – Das System.

Schneller – besser – überall.



VX 8100.730

System-Chassis 23 x 89 mm, Edelstahl

Stand: 26.09.2024 (Quelle: rittal.com/ch-de)



SCHALTSCHRÄNKE

STROMVERTEILUNG

KLIMATISIERUNG

IT-INFRASTRUKTUR

SOFTWARE & SERVICE

FRIEDHELM LOH GROUP

VX 8100.730 - System-Chassis 23 x 89 mm, Edelstahl für VX, VX SE

Für variablen und individuellen Innenausbau des Schrankgerüsts auf der inneren Montageebene.

Eigenschaften

Best.-Nr.	VX 8100.730
Produktbeschreibung	Für variablen und individuellen Innenausbau des Schrankgerüsts auf der inneren Montageebene.
Nutzen	Einfach in die Systemlochung einhängen und verschrauben Systemlochung an allen vier Seiten Oben und unten mit Lochung für Käfigmutter zur Befestigung eigener Komponenten über metrische Schrauben Speziell zur Kabelführung im Sockel VX, Edelstahl sowie für den Einbau von Sammelschienenhaltern (Edelstahl nicht magnetisierbar)
Material	Edelstahl 1.4301 (AISI 304)
Lieferumfang	Inkl. Befestigungsmaterial
Einbaumöglichkeiten	In VX auf der inneren Montageebene am Schrankprofil VX In VX SE am Schrankprofil in Verbindung mit Adapterschiene VX An baugleichen System-Chassis untereinander Sockel-System VX, Edelstahl, in Breite und Tiefe in Verbindung mit Sockel-Ausbauwinkel
Passend für	Gehäusotyp: VX VX SE Passend für Breite/Tiefe: 400 mm
Verpackungseinheit	2 Stück
Gewicht/VE	0.6 kg
Nettogewicht	0.85
Bruttogewicht	1
Zolltarifnummer	73269098

Eigenschaften

EAN	4028177924628
-----	---------------

ETIM 7.0	EC002625
----------	----------

ECLASS 8.0	27189234
------------	----------