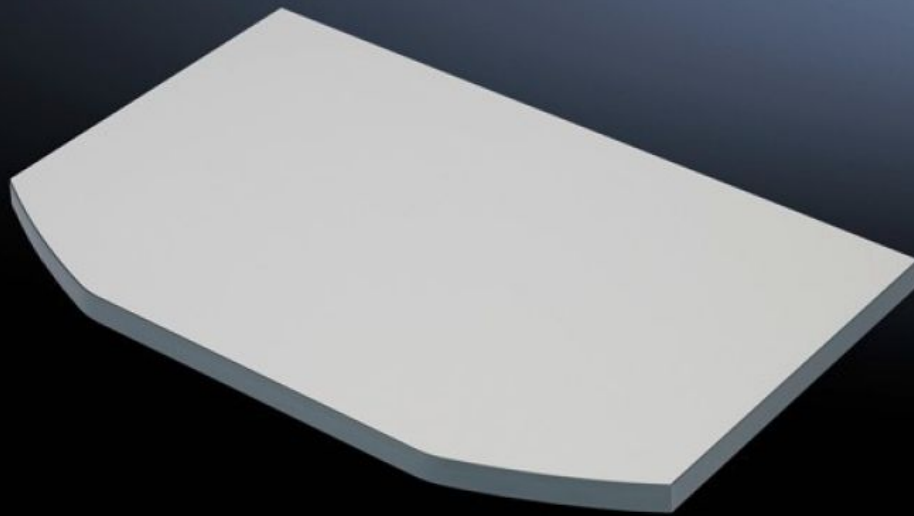


Rittal – Das System.

Schneller – besser – überall.



IW 6902.310 Arbeitsplatte

Stand: 26.09.2024 (Quelle: rittal.com/ch-de)

SCHALTSCHRÄNKE

STROMVERTEILUNG

KLIMATISIERUNG

IT-INFRASTRUKTUR

SOFTWARE & SERVICE

FRIEDHELM LOH GROUP



IW 6902.310 - Arbeitsplatte

Arbeitsplatte für Standfuß, komplett.

Eigenschaften

Best.-Nr.	IW 6902.310
Verpackungseinheit	1 Stück
Gewicht/VE	16 kg
Nettogewicht	13
Bruttogewicht	13.7
Zolltarifnummer	94039910
EAN	4028177289826
ETIM 7.0	EC002502
ECLASS 8.0	27180501