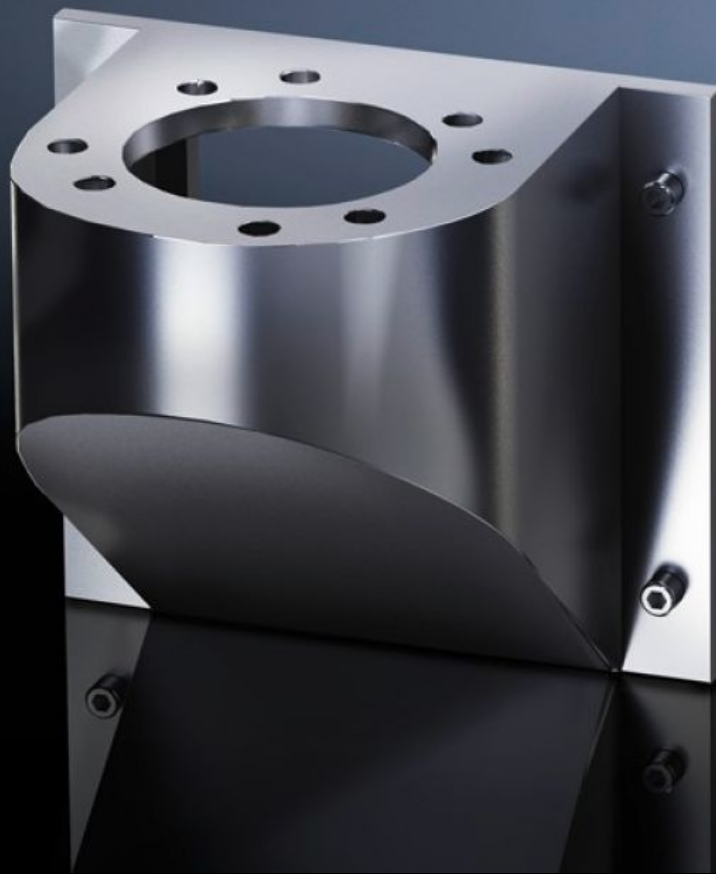


Rittal – Das System.

Schneller – besser – überall.



CP 6665.500

Wandkonsole CP 40, Edelstahl

Stand: 27.09.2024 (Quelle: rittal.com/ch-de)

SCHALTSCHRÄNKE

STROMVERTEILUNG

KLIMATISIERUNG

IT-INFRASTRUKTUR

SOFTWARE & SERVICE

FRIEDHELM LOH GROUP



CP 6665.500 - Wandkonsole CP 40, Edelstahl

Eigenschaften

Best.-Nr.	CP 6665.500
Ausführung	Frontseitig, Bohrung Ø 9 mm
Einsatzgebiete	Mit Bohrung zur Montage von Bodenbefestigung, drehbar, CP 40, Edelstahl (6663.500), mit 4 Schrauben Wand-/Bodenbefestigung, starr, CP 40, Edelstahl (6663.000), mit 4 Schrauben und Muttern
Material	Edelstahl 1.4301 (AISI 304)
Schutzart IP nach IEC 60 529	IP 66 gemäß DIN EN 60529, 2014-09 IP X9 gemäß DIN EN 60529, 2014-09
Starr j/n	Ja
Verpackungseinheit	1 Stück
Gewicht/VE	1.8 kg
Nettogewicht	1.6
Bruttogewicht	1.755
Zolltarifnummer	73269098
EAN	4028177184725
ETIM 7.0	EC000882
ECLASS 8.0	27400556

Approbationen

Erklärungen	Herstellereklärung
-------------	--------------------