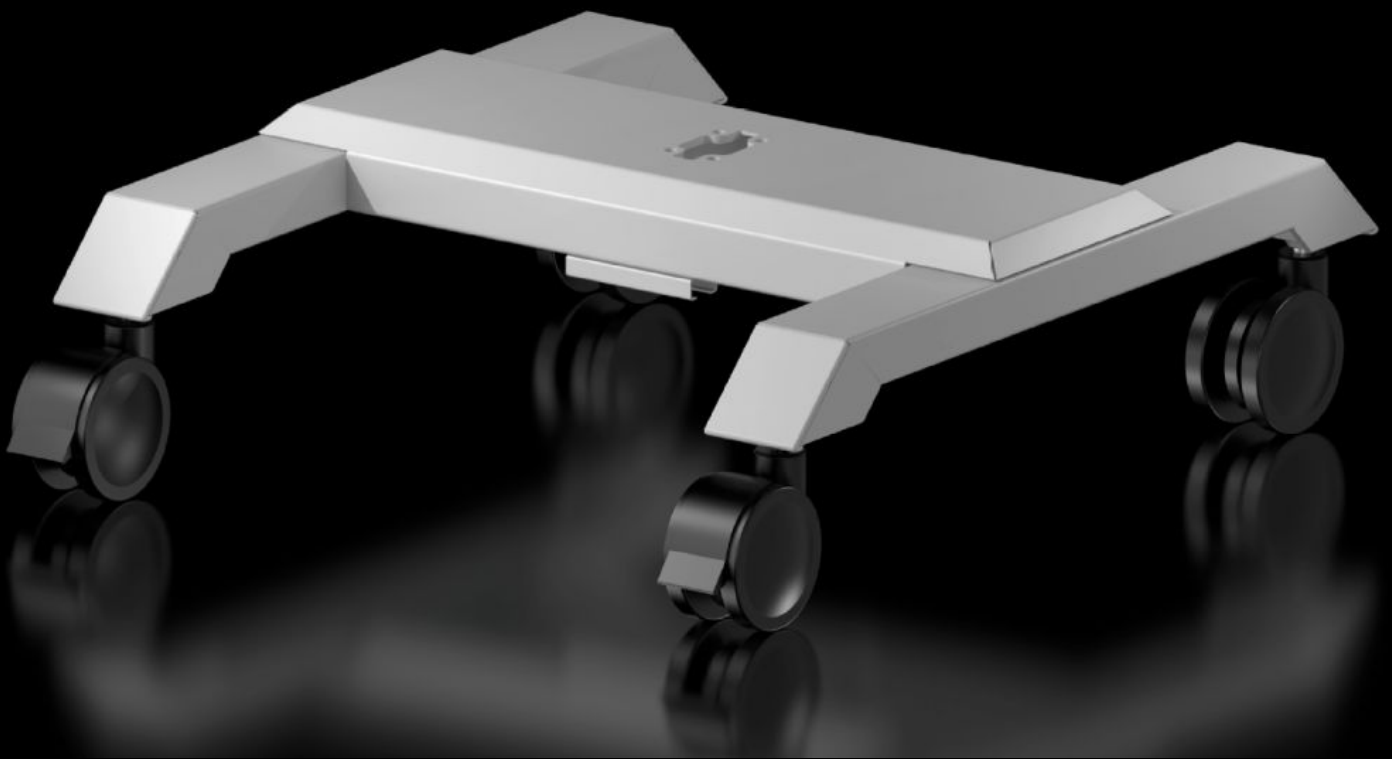


Rittal – Das System.

Schneller – besser – überall.



CP 6106.400 Standfuß-Bodenplatte

Stand: 27.09.2024 (Quelle: rittal.com/ch-de)

SCHALTSCHRÄNKE

STROMVERTEILUNG

KLIMATISIERUNG

IT-INFRASTRUKTUR

SOFTWARE & SERVICE

FRIEDHELM LOH GROUP



CP 6106.400 - Standfuß-Bodenplatte modular, CP 60 groß

Eigenschaften

Best.-Nr.	CP 6106.400
Ausführung	mobil
Material	Stahl
Farbe	RAL 7035
Lieferumfang	Standfuß-Bodenplatte/Traverse Doppel-Lenkrollen
Hinweis	Durch einfaches Bohren kann auch das Tragarmsystem CP 120 zum Einsatz kommen. Gewichtsbelastung 50 kg
Belastbarkeit (statisch)	35 kg
Abmessung	Breite: 600 mm Höhe: 205 mm Tiefe: 650 mm
Verpackungseinheit	1 Stück
Gewicht/VE	13.42 kg
Nettogewicht	12.62
Bruttogewicht	13.42
Zolltarifnummer	73269098
EAN	4028177698451
ETIM 7.0	EC002535
ECLASS 8.0	27182604