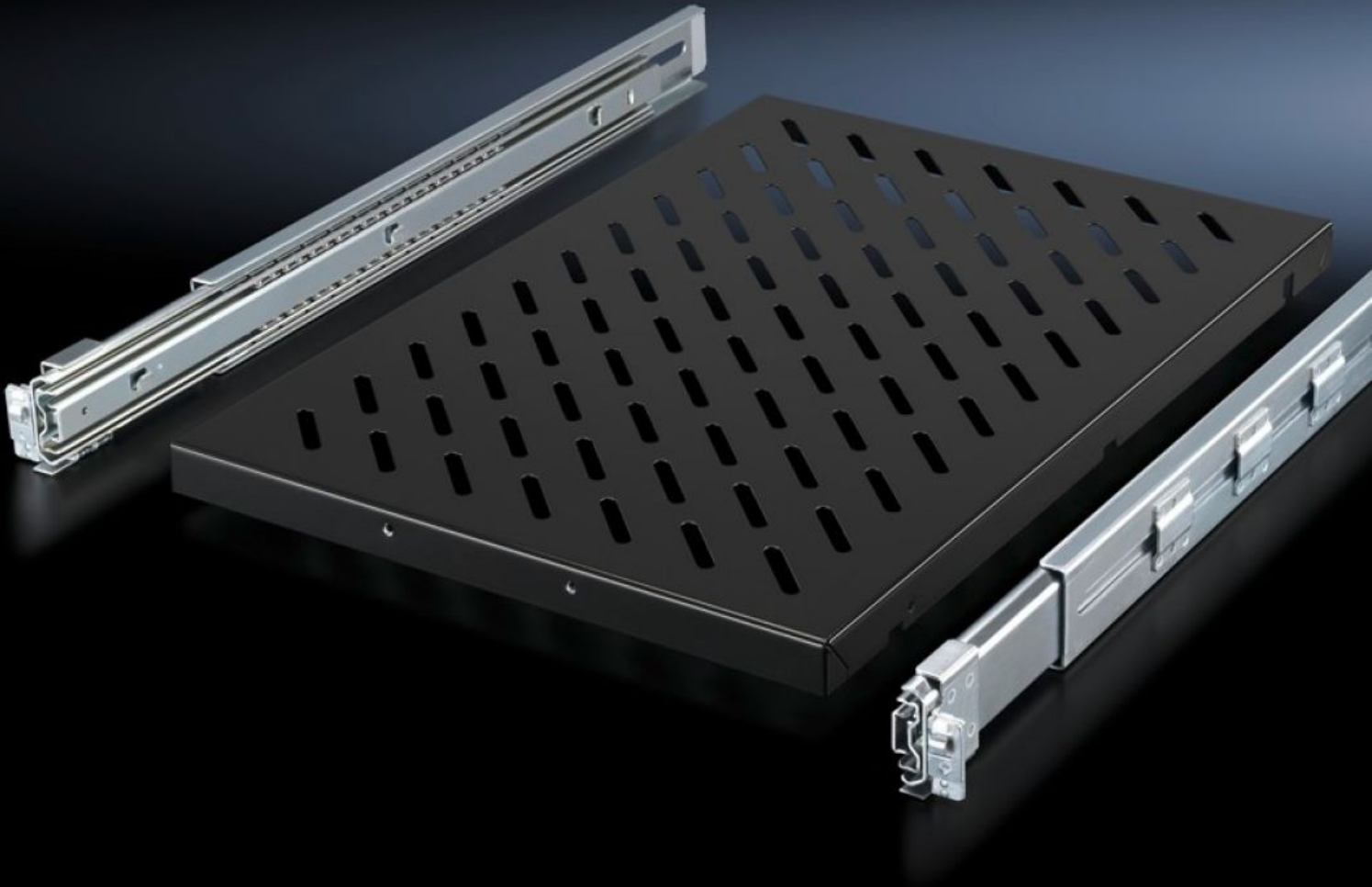


Rittal – Das System.

Schneller – besser – überall.



DK 5501.725 Geräteboden, ausziehbar

Stand: 27.09.2024 (Quelle: rittal.com/ch-de)

SCHALTSCHRÄNKE

STROMVERTEILUNG

KLIMATISIERUNG

IT-INFRASTRUKTUR

SOFTWARE & SERVICE

FRIEDHELM LOH GROUP



DK 5501.725 - Geräteboden, ausziehbar für VX IT, TS IT, TE, TX CableNet

Zur Montage zwischen zwei 19"-Befestigungsebenen.



Eigenschaften

Best.-Nr.	DK 5501.725
Produktbeschreibung	Zur Montage zwischen zwei 19"-Befestigungsebenen, an 19"-Profilschienen oder 19"-Montagerahmen.
Nutzen	Werkzeuglose, zeitsparende Ein-Mann-Montage von der Schrank-Vorderseite aus Selbstsichernd Vollauszug
Einsatzgebiete	Tiefenvariabel zur Anpassung an individuelle Ebenenabstände
Material	Stahlblech
Oberfläche	Boden: lackiert Teleskopschienen/Einbausatz: verzinkt
Farbe	RAL 9005
Lieferumfang	Geräteboden, gelocht Teleskopschiene mit Einbausatz Inkl. Befestigungsmaterial
Belastbarkeit	100 kg
Abmessung	Breite: 419 mm Tiefe: 700 mm

Eigenschaften

Passend für	Gehäusotyp: VX IT TS IT TE
Ebenenabstand	600 - 900 mm
Verpackungseinheit	1 Stück
Gewicht/VE	10.72 kg
Nettogewicht	10.184
Bruttogewicht	10.72
CFP/VE (Cradle-to-Gate)	40,8 kg CO2 eq (Cat B)
Hinweis zur CFP-Klasse	Kategorie B: CFP-Wert (Cradle-to-Gate) auf Basis des Produktgewichts näherungsweise berechnet und selbst deklariert
Zolltarifnummer	73269098
EAN	4028177679160
E-Number Sweden	E7239597
ETIM 7.0	EC002620
ECLASS 8.0	27189261

Ausschreibungstext

482,6 mm (19") - Geräteboden, ausziehbar

19" Geräteboden, teleskopiert, für L-förmige Profilschienen und ähnliche Profilformen.

Zur Montage zwischen zwei 19"- Befestigungsebenen.

Komplettsatz inkl. tiefenvariablem Einbausatz für 19"- Ebenenabstände von 600-900 mm.

Werkzeuglose, zubehörfreie, zeitsparende

Ein-Mann-Montage, von der Schrank-Vorderseite.

Einhängen, ausziehen, einrasten.

Perforierte Gerätebodenfläche zur Unterstützung der Klimatisierung im Gehäuse.

Der Geräteboden ist selbstsichernd, ein Vollauszug

ist möglich.

Geräteboden Tiefe 700 mm, Belastbarkeit 100 kg,
Gerätebodenhöhe 1 1/2HE.

Material: Stahlblech

Oberfläche: lackiert

Farbe: RAL 9005

Best.-Nr. DK: 5501.725

Hersteller: Rittal