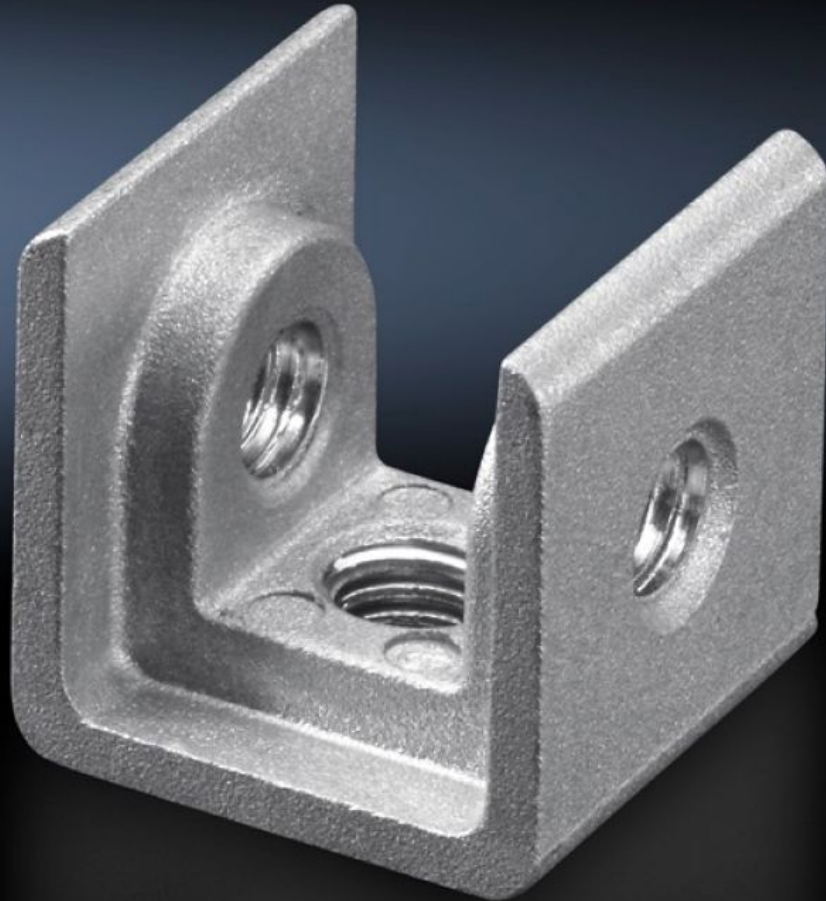


Rittal – Das System.

Schneller – besser – überall.



PS 4157.000 Schiebemutter

Stand: 23.02.2025 (Quelle: rittal.com/ch-de)

SCHALTSCHRÄNKE

STROMVERTEILUNG

KLIMATISIERUNG

IT-INFRASTRUKTUR

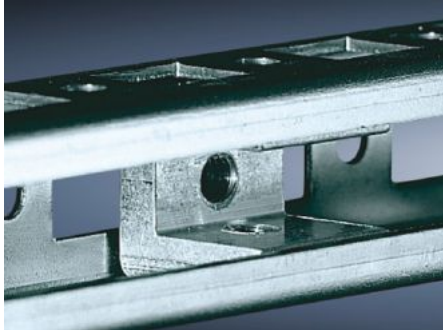
SOFTWARE & SERVICE

FRIEDHELM LOH GROUP



PS 4157.000 - Schiebemutter

Zum Anbau von Montageschiene und -Chassis an Haltewinkel, Befestigungs-Haltestück und Kombi- Haltestück.



Eigenschaften

| | |
|---------------------|---|
| Best.-Nr. | PS 4157.000 |
| Einbaumöglichkeiten | Montageschiene 23 x 23 mm Montage-Chassis 23 x 73 mm Montage-Chassis 45 x 88 mm System-Chassis 23 x 73 mm |
| Hinweis | Zum Anbau von Montageschiene und -Chassis an Haltewinkel, Befestigungs-Haltestück und Kombi-Haltestück werden Schiebemuttern mit Gewinde M6 empfohlen |
| Abmessung | Gewinde: M5 |
| Gewinde | M5 |
| Verpackungseinheit | 20 Stück |
| Nettogewicht | 0.34 |
| Bruttogewicht | 0.36 |
| Zolltarifnummer | 73181900 |
| EAN | 4028177092822 |
| ETIM 9 | EC000096 |
| ETIM 8 | EC000096 |
| ECLASS 8.0 | 23110804 |