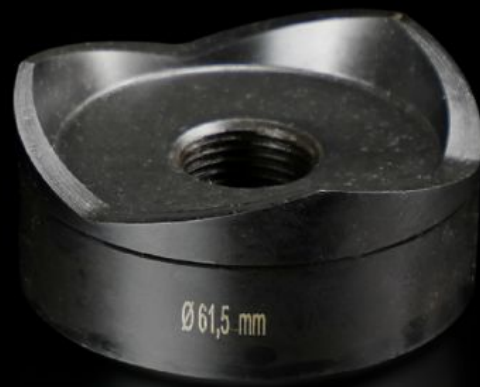


Rittal – Das System.

Schneller – besser – überall.



AS 4055.261 Blechlocher rund

Stand: 26.09.2024 (Quelle: rittal.com/ch-de)

SCHALTSCHRÄNKE

STROMVERTEILUNG

KLIMATISIERUNG

IT-INFRASTRUKTUR

SOFTWARE & SERVICE

FRIEDHELM LOH GROUP



AS 4055.261 - Blechlocher rund für Stahlblech

Zum Ausstanzen von runden Ausschnitten

Eigenschaften

Best.-Nr.	AS 4055.261
Ausführung	Mit 3 Schneidspitzen
Produktbeschreibung	Zum Ausstanzen von runden Ausschnitten. Die Bedienung des Blechlochers erfolgt mittels Schraubenschlüssel oder Hydraulikstanze.
Lieferumfang	Matrize Stempel Zugschraube ohne Kugellager
Max. bearbeitbare Materialstärke Stahlblech	3 mm
Ø-Locher	61.5 mm
Hinweis	Bei Bedienung mit Schraubenschlüssel sind Zugschrauben mit Kugellager zu verwenden Weitere Abmessungen, siehe Spalt-Blechlocher rund, Edelstahl
Passend für Hydraulikschraube Best.-Nr.	4055.663
Zugschraube (Ø x L)	19 x 75 mm
Hydraulik-Zugschraube Ø	19 mm
Verpackungseinheit	1 Stück
Gewicht/VE	1.095 kg
Nettogewicht	1.095
Bruttogewicht	1.169
Zolltarifnummer	82073010
EAN	4028177808379
ETIM 8	EC000156

Eigenschaften

ETIM 7.0	EC000156
----------	----------

ECLASS 8.0	21049047
------------	----------