

Rittal – Das System.

Schneller – besser – überall.



SV 3527.000

PLS Spezial-Sammelschiene E-Cu

Stand: 27.09.2024 (Quelle: [rittal.com/ch-de](https://www.rittal.com/ch-de))



SCHALTSCHRÄNKE

STROMVERTEILUNG

KLIMATISIERUNG

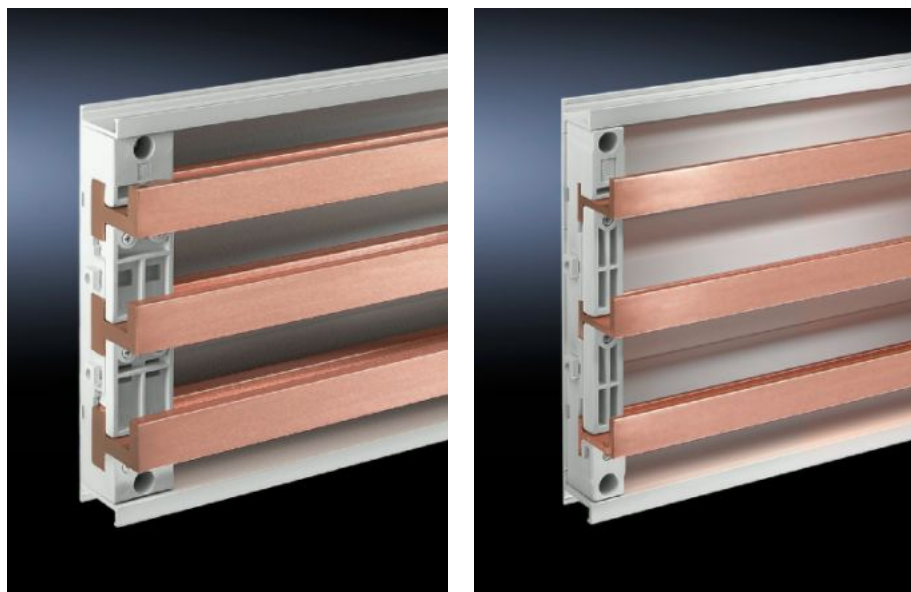
IT-INFRASTRUKTUR

SOFTWARE & SERVICE

FRIEDHELM LOH GROUP

SV 3527.000 - PLS Spezial-Sammelschiene E-Cu

Längen von 495 mm bis 2400 mm.



Eigenschaften

Best.-Nr.	SV 3527.000
Material	E-Cu
Schienenstärke	10 mm
Querschnitt	900 mm ²
Länge	495 mm
Hinweis	Individuell ablängbar
Sammelschienen-Typ	Sammelschiene E-Cu
Passend für Sammelschienensystem	PLS 1600
Abmessung	Länge: 495 mm
Passend für	Breite: = 600 mm
Verpackungseinheit	3 Stück
Gewicht/VE	12 kg
Nettogewicht	11.85

Eigenschaften

Bruttogewicht	12
Kupferanteil (kg/Stück)	4
Zolltarifnummer	74071000
EAN	4028177043756
ETIM 8	EC001522
ETIM 7.0	EC001522
ECLASS 8.0	27370303

Approbationen

Approbationen	UL + C-UL (listed)
Erklärungen	Konformitätserklärung Konformitätserklärung UK

Ausschreibungstext

PLS 1600 Spezial-Sammelschiene E-Cu

PLS 1600 Spezial - Sammelschienen E-Cu

Technische Daten

Länge: 495 mm

Schienenstärke: 10 mm

Querschnitt: 900 qmm

Gewicht: 8,01 Kg/m

Elektrische Werte

IEC: bis 1600 A

UL 508: 1400 A

System:

Rittal RiLine60