

Rittal – Das System.

Schneller – besser – überall.



SK 3240.300 Blue e+ Austrittsfilter

Stand: 25.04.2025 (Quelle: rittal.com/ch-de)

SCHALTSCHRÄNKE

STROMVERTEILUNG

KLIMATISIERUNG

IT-INFRASTRUKTUR

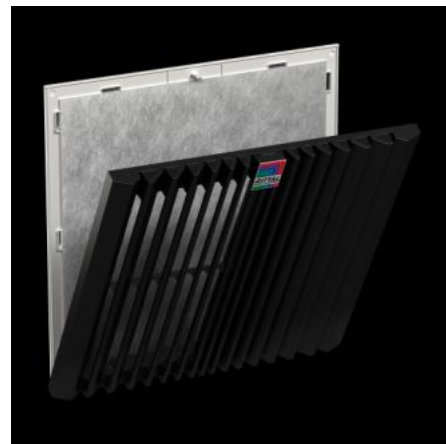
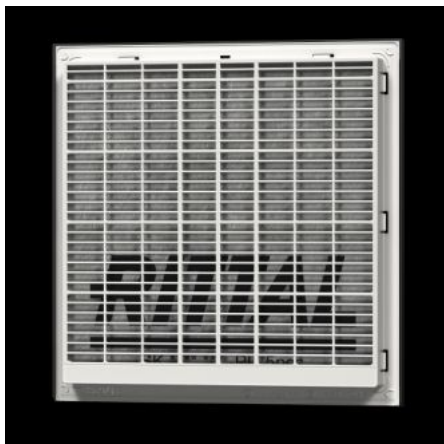
SOFTWARE & SERVICE

FRIEDHELM LOH GROUP



SK 3240.300 - Blue e+ Austrittsfilter

Der Austrittsfilter dient in Verbindung mit dem zugehörigen Filterlüfter dazu, Verlustwärme aus Schaltschränken abzuführen, den Schaltschrank zu belüften und temperaturempfindliche Bauteile zu schützen. Dies geschieht durch direkte Zufuhr von Umgebungsluft, die unterhalb der zulässigen Schaltschrankinnentemperatur liegen muss.



Eigenschaften

Best.-Nr.	SK 3240.300
Ausführung	Wandanbau
Nutzen	Leichter Filterwechsel durch einen neuen Öffnungsmechanismus am Lamellengitter Schnellere Montage am Schrank durch optimierte Rasthaken Werkzeuglose Montage
Material	Kunststoff
Farbe	RAL 7035
Lieferumfang	Austrittsfilter Faltenfilter
Montageausschnitt	Ausbruch-Breite: 224 mm Ausbruch-Höhe: 224 mm
Passend für Best.-Nr.	SK 3240.7xx/3240.9xx/3241.7xx/3241.9xx
Abmessung	Breite: 255 mm Höhe: 255 mm Tiefe: 45,2 mm

Eigenschaften

Schutzart NEMA	Type 12 mit Vliesfilter/Faltenfilter Type 3, 3R, 4, 4X mit Vliesfilter/Faltenfilter und Strahlwasserhaube
Schutzart IP nach IEC 60 529	IP 54 mit Vliesfilter/Faltenfilter IP 55 mit Faltenfilter und Absorbermatte IP56 mit Vliesfilter/Faltenfilter und Strahlwasserhaube
Verpackungseinheit	1 Stück
Nettogewicht	0.4
Bruttogewicht	0.67
Zolltarifnummer	39269097
EAN	4028177998360
ETIM 9	EC002513
ETIM 8	EC002513
ECLASS 8.0	27180706

Approbationen

Approbationen	UL + C-UL - FTTA UR + C-UR (recognized)
---------------	--