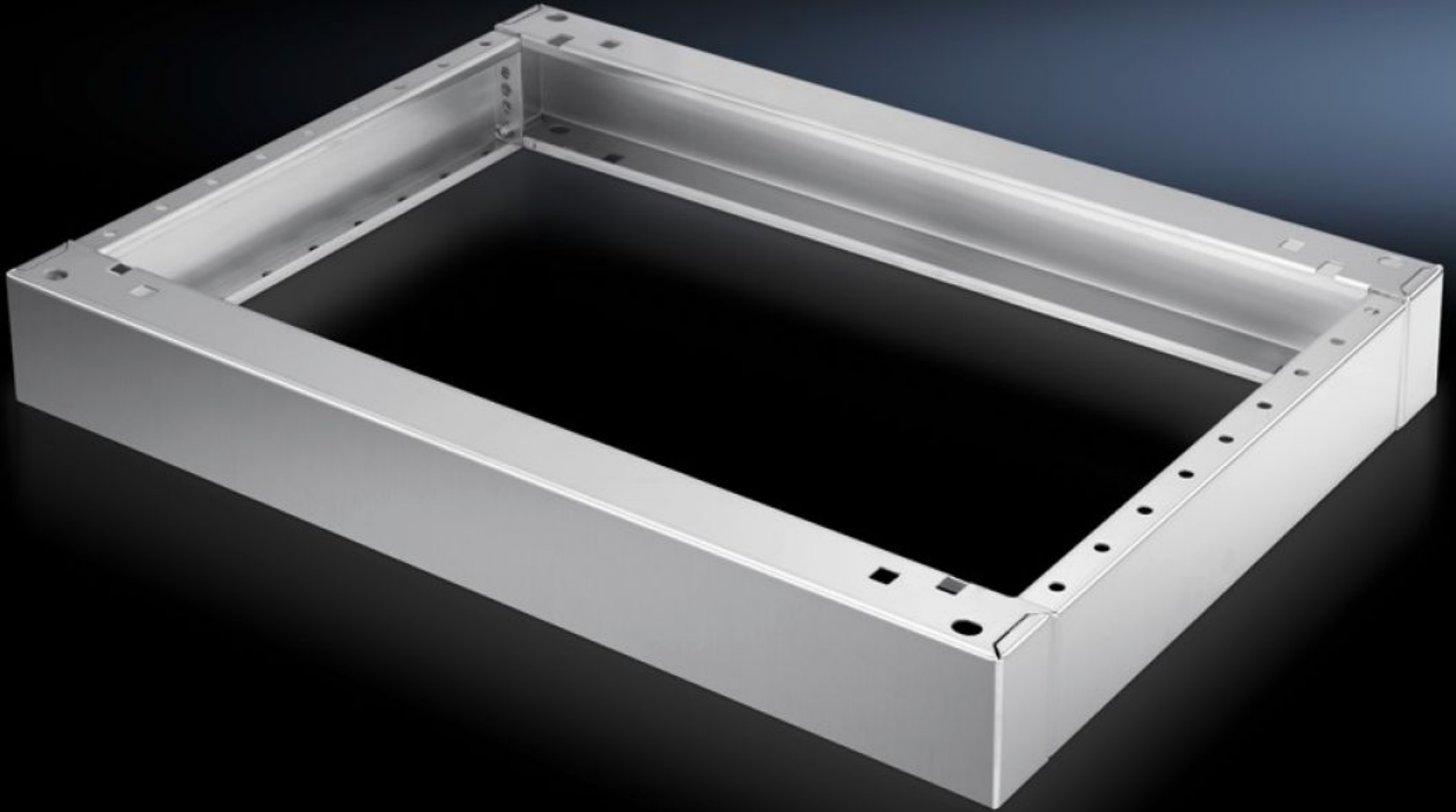


Rittal – Das System.

Schneller – besser – überall.



SO 2870.000 Sockel, komplett

Stand: 27.09.2024 (Quelle: rittal.com/ch-de)

SCHALTSCHRÄNKE

STROMVERTEILUNG

KLIMATISIERUNG

IT-INFRASTRUKTUR

SOFTWARE & SERVICE

FRIEDHELM LOH GROUP



SO 2870.000 - Sockel, komplett Edelstahl, für Standpulte

Bei Bedarf können 2 Sockel übereinander montiert werden.

Eigenschaften

Best.-Nr.	SO 2870.000
Produktbeschreibung	Bei Bedarf können 2 Sockel übereinander montiert werden.
Material	Edelstahl 1.4301 (AISI 304)
Oberfläche	Strichschliff
Lieferumfang	2 Blenden vorne/hinten 2 Blenden, seitlich Inkl. Befestigungsmaterial zur Montage am Schrank
Abmessung	Höhe: 100 mm
Passend für	Gehäusotyp: Standpult Edelstahl Breite: = 1.200 mm Tiefe: = 400 mm
Verpackungseinheit	1 Stück
Gewicht/VE	9.52 kg
Nettogewicht	10.014
Bruttogewicht	10.541
Zolltarifnummer	94039910
EAN	4028177033719
ETIM 8	EC000721
ETIM 7.0	EC000721
ECLASS 8.0	27182003