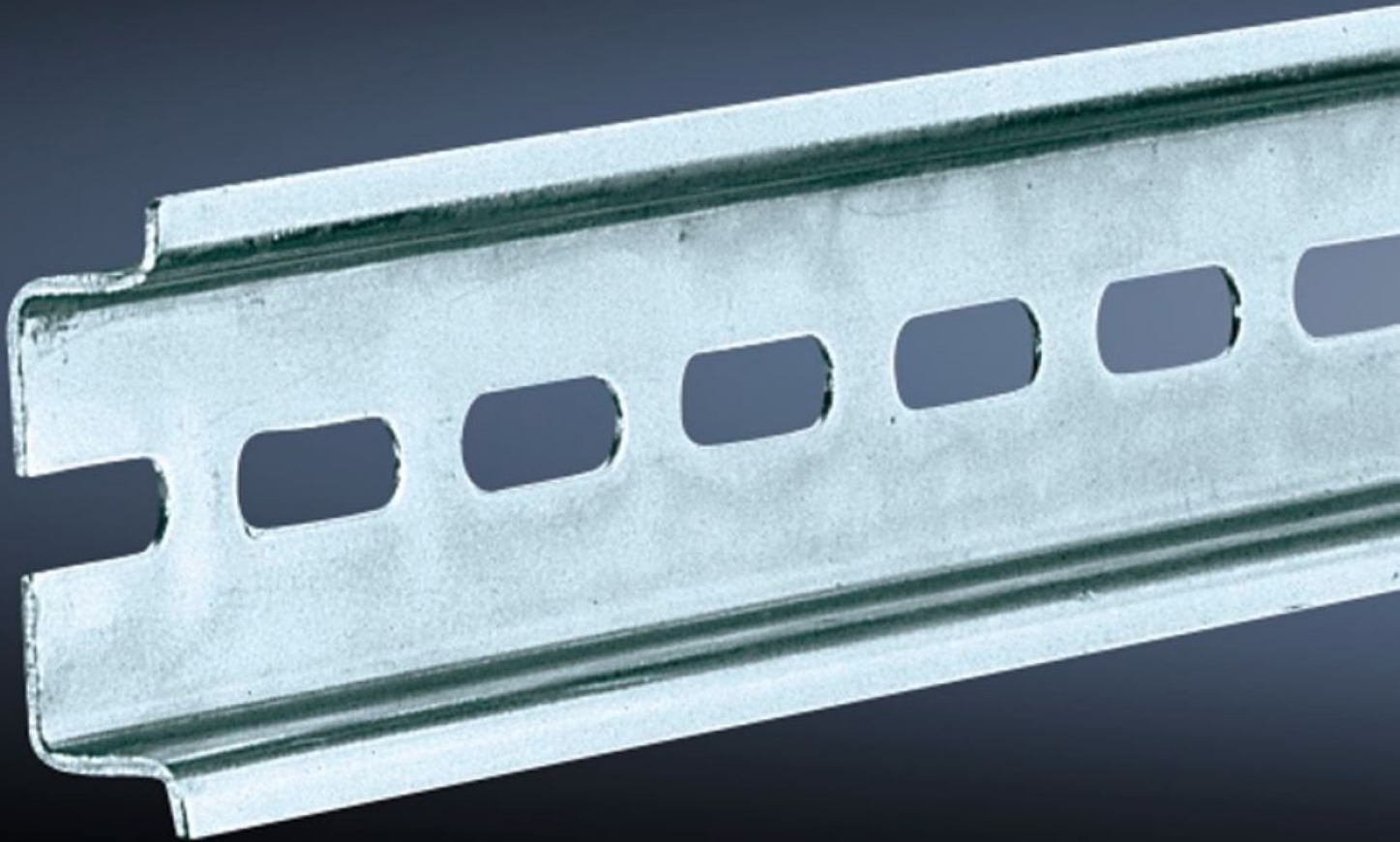


Rittal – Das System.

Schneller – besser – überall.



SZ 2316.000

Tragschiene TH 35/7,5

Stand: 27.09.2024 (Quelle: [rittal.com/ch-de](https://www.rittal.com/ch-de))

SCHALTSCHRÄNKE

STROMVERTEILUNG

KLIMATISIERUNG

IT-INFRASTRUKTUR

SOFTWARE & SERVICE

FRIEDHELM LOH GROUP



SZ 2316.000 - Tragschiene TH 35/7,5 nach EN 60 715

Länge abgestimmt auf die Gehäusebreite.

Eigenschaften

Best.-Nr.	SZ 2316.000
Ausführung	TH 35/7,5
Produktbeschreibung	Länge abgestimmt auf die Gehäusebreite.
Material	Stahlblech
Oberfläche	Verzinkt
Länge Tragschiene	287 mm
Passend für	Gehäusetyp: AX KX AE KL KL-HD Breite: = 300 mm
Verpackungseinheit	10 Stück
Gewicht/VE	0.92 kg
Nettogewicht	0.9
Bruttogewicht	0.922
CFP/VE (Cradle-to-Gate)	3,5 kg CO2 eq (Cat B)
Hinweis zur CFP-Klasse	Kategorie B: CFP-Wert (Cradle-to-Gate) auf Basis des Produktgewichts näherungsweise berechnet und selbst deklariert
Zolltarifnummer	73269098
EAN	4028177021044
ETIM 8	EC001285
ETIM 7.0	EC001285
ECLASS 8.0	27189234