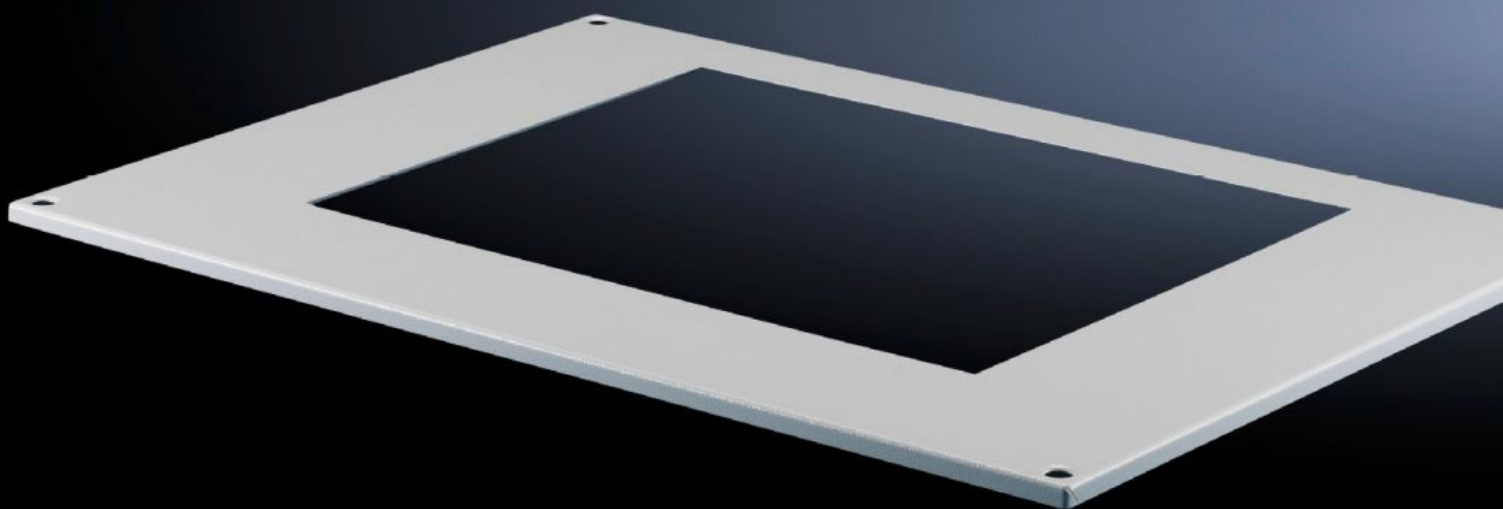


Rittal – The System.

Faster – better – everywhere.



TS 8801.330 Toits en tôle TS

État: 2024-09-27 (La source: [rittal.com/ca-fr](https://www.rittal.com/ca-fr))

ENCLOSURES

POWER DISTRIBUTION

CLIMATE CONTROL

IT INFRASTRUCTURE

SOFTWARE & SERVICES

FRIEDHELM LOH GROUP



TS 8801.330 - Toits en tôle TS

Caractéristiques

Référence	TS 8801.330
Description produit	Pour le montage de climatiseurs de toit, d'échangeurs thermiques air/eau de toit. La position de la découpe dans les toits en tôle est centrée pour que les climatiseurs de toit soient positionnés au milieu des armoires.
Avantages	Montage simple et rapide
Matériau	Tôle d'acier
Couleur	RAL 7035
Composition de la livraison	Matériel de fixation inclus
Découpe de montage	Largeur:490 mm Profondeur:390 mm
Distance cut-out to back	61,3 mm
Remarque	Lors du montage de climatiseurs sur le toit 8801.310, une interférence mécanique avec les anneaux de levage est possible. C'est pourquoi des vis de fixation sont fournies avec les toits. La fixation avec le toit 8801.340 se fait de l'intérieur en utilisant des équerres en tôles et des dispositifs de retenue.
Pour référence(s)	3209.... 3210.... 3383.... 3384.... 3385.... 3273....
Dimensions	Largeur: 767,5 mm Hauteur: 13 mm Profondeur: 567,5 mm
Convient à	Type de coffret: TS Largeur: = 800 mm Profondeur: = 600 mm

Caractéristiques

Unité d'emballage	1 p.
Poids/UE	5,5 kg
Poids net	5.095
Poids brut	5.363
Numéro du tarif douanier	94039910
EAN	4028177360624
ETIM 7.0	EC000744
ECLASS 8.0	27182405

Approbation

Certificats EAC