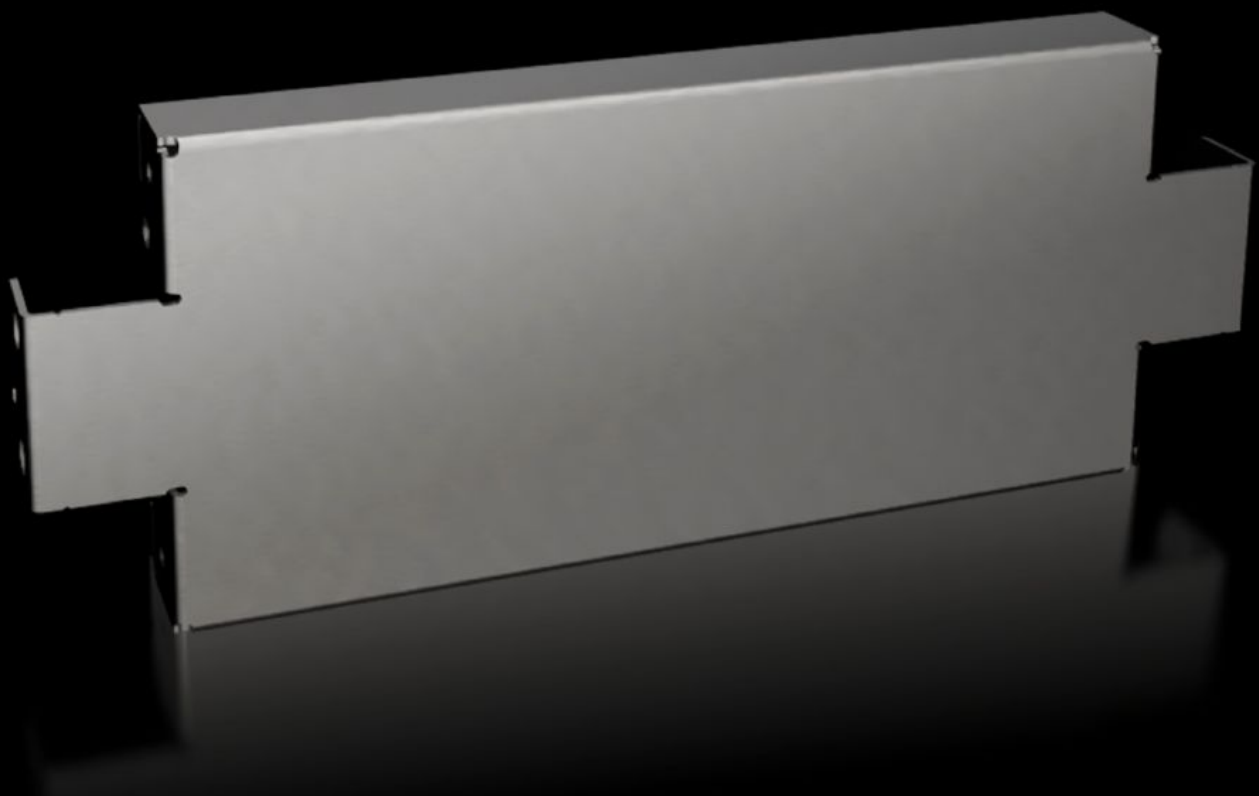


Rittal – The System.

Faster – better – everywhere.



VX 8620.070

**Plaques de socle latérales, 100 mm,
en acier inoxydable**

État: 2024-09-27 (La source: [rittal.com/ca-fr](https://www.rittal.com/ca-fr))

ENCLOSURES

POWER DISTRIBUTION

CLIMATE CONTROL

IT INFRASTRUCTURE

SOFTWARE & SERVICES

FRIEDHELM LOH GROUP



VX 8620.070 - Plaques de socle latérales, 100 mm, en acier inoxydable pour socles VX

Les plaques de socle en acier inoxydable peuvent être utilisées en profondeur pour la fermeture latérale d'un socle ou pour l'équipement intérieur des socles juxtaposés. Les plaques d'une hauteur de 100 mm peuvent également être utilisées et associées dans des socles d'une hauteur de 200 mm.

Caractéristiques

| | |
|-----------------------------|---|
| Référence | VX 8620.070 |
| Description produit | Pour la finition latérale du socle et pour la stabilisation complémentaire ou pour l'équipement intérieur de socles juxtaposés. Sur des socles d'une hauteur de 200 mm, il est possible de monter une plaque d'une hauteur de 200 mm ou deux d'une hauteur de 100 mm. |
| Matériau | Acier inoxydable AISI 304 (1.4301) |
| Finition | Brossé, grain 400 |
| Composition de la livraison | Matériel de fixation inclus |
| Remarque | Components of the 1st generation of the base/plinth system cannot be combined with components of the 2nd generation |
| Dimensions | Hauteur: 100 mm |
| Convient à | Profondeur: = 400 mm |
| Type selon la norme UL 50E | Type 1 Type 3R Type 4 Type 4X Type 12 |
| Poids/UE | 1,59 kg |
| Unité d'emballage | 2 p. |
| Poids net | 1 |
| Poids brut | 1.028 |

Caractéristiques

| | |
|--------------------------|---------------|
| Numéro du tarif douanier | 94039910 |
| EAN | 4028177922372 |
| ETIM 7.0 | EC000721 |
| ECLASS 8.0 | 27182003 |

Approbation

Approbation UL + C-UL - FTTA