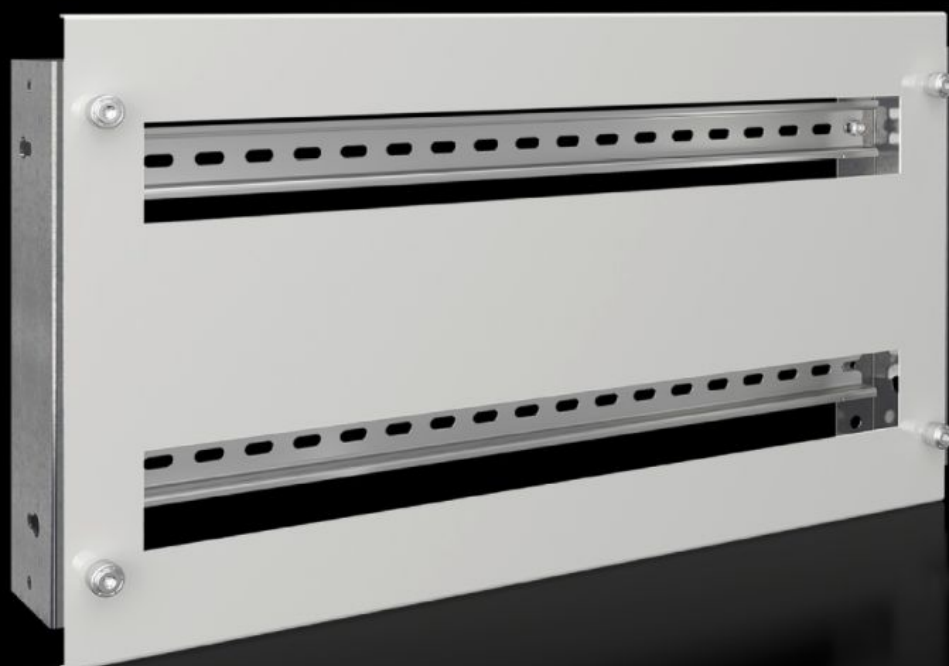


Rittal – The System.

Faster – better – everywhere.



SV 9683.763

Несущая рама

Состояние: 27.09.2024 (Источник: rittal.com/by-ru)

ENCLOSURES

POWER DISTRIBUTION

CLIMATE CONTROL

IT INFRASTRUCTURE

SOFTWARE & SERVICES

FRIEDHELM LOH GROUP



SV 9683.763 - Несущая рама для модульных устройств

Несущая рама для установки модульных приборов (например, силовых выключателей).

Функции

Арт. №	SV 9683.763
Описание продукта	Несущая рама для установки модульных устройств (например, силовых выключателей). Крепление несущих шин производится двумя монтажными уголками к боковой стенке секции. Передняя панель крепится к несущей раме винтами. В сочетании с секционными перегородками, секционными монтажными панелями и боковыми стенками секций выполняется внутреннее секционирование по форме 2, 3 или 4.
Материал	Несущая рама: листовая сталь, оцинкованная, 1,5 мм Крышка: листовая сталь, окрашенная, 1,5 мм
Комплект поставки	Несущие шины 2 монтажных уголка 1 крышка с вырезом, Вкл. крепежный материал
Для высоты секции	300 мм
Подходит для	Ширина: = 600 мм
Кол-во установочных единиц 17,5 мм	2 x 24
Упаковка	1 шт.
Вес	3,14 кг
Вес нетто	3
Gross weight	3.14
PCF/PU (Cradle-to-Gate)	12 kg CO2 eq (Cat B)
Note on the PCF class	Category B: PCF value (cradle-to-gate) approximated based on product weight and self-declared

Функции

Код ТНВЭД	39269097
EAN	4028177937321
ETIM 7.0	EC001900
ECLASS 8.0	27400613

Одобрения

Объяснения	Декларация о соответствии Декларация о соответствии UK
------------	---