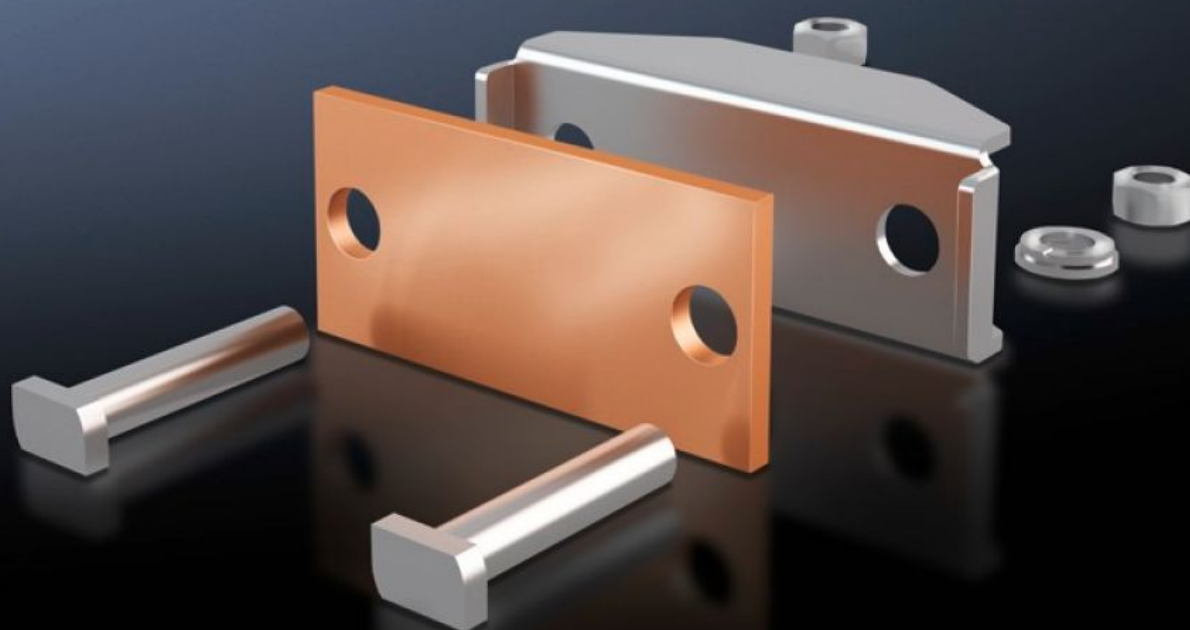


# Rittal – The System.

Faster – better – everywhere.



## SV 9650.340

## Пластина подключения

Состояние: 27.09.2024 (Источник: [rittal.com/by-ru](http://rittal.com/by-ru))

ENCLOSURES

POWER DISTRIBUTION

CLIMATE CONTROL

IT INFRASTRUCTURE

SOFTWARE & SERVICES

FRIEDHELM LOH GROUP



# SV 9650.340 - Пластина подключения для гибких медных шин

Для подключения гибких медных шин.

## Функции

Арт. №	SV 9650.340
Описание продукта	Для подключения гибких медных шин.
Материал	Пластина подключения: E-Cu Прижимной элемент: нержавеющая сталь
Комплект поставки	Вкл. крепежный материал
Подходит для шин	Maxi-PLS 60
Клемма для гибких медных шин (Ш x В)	63 x 20 мм
Упаковка	3 шт.
Вес	1,647 кг
Вес нетто	1.434
Gross weight	1.653
Доля меди (кг / штук)	0.19
Код ТНВЭД	85369010
EAN	4028177239524
ETIM 7.0	EC002498
ECLASS 8.0	27379201

## Одобрения

Одобрения	UL + C-UL (listed)
-----------	--------------------

# Одобрения

---

Обяснения

Декларация о соответствии

Декларация о соответствии UK