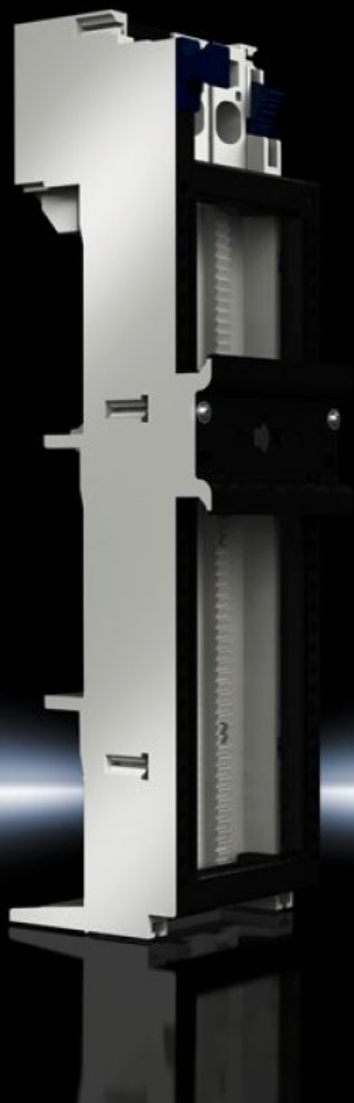


Rittal – The System.

Faster – better – everywhere.



SV 9340.630 OM-адаптер

Состояние: 19.10.2024 (Источник: rittal.com/by-ru)

ENCLOSURES

POWER DISTRIBUTION

CLIMATE CONTROL

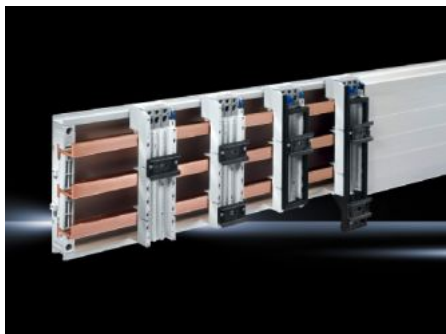
IT INFRASTRUCTURE

SOFTWARE & SERVICES

FRIEDHELM LOH GROUP



SV 9340.630 - OM-адаптер с пружинной клеммой



Функции

Арт. №	SV 9340.630
Материал	Полиамид Негорючесть согласно UL 94-V0
Цвет	Корпус: RAL 7035
Номинальный ток макс.	65 А
Номинальное рабочее напряжение	690 В, 3~
Для шинных систем с межцентровым расстоянием	60 mm
Тип несущих шин	TS 55E
Кол-во полюсов	3-пол.
Указание к арт. №	В соответствии с испытанием на нагрев согласно МЭК 61439-1, допускается нагрузка по току до 80 А
Размер	Ширина: 55 мм Высота: 208 мм
Подключение круглых проводов сечением	2,5 - 16 мм ²
Количество/высота несущих шин	1 / 10 мм
Подходит для шин	Высота: 5, 10 мм
Несущая рама (Ш x В)	55 мм x 170 мм

Функции

Упаковка	1 шт.
Вес	0,32 кг
Вес нетто	0.32
Gross weight	0.33
Доля меди (кг / штук)	0.059
Код ТНВЭД	85369095
EAN	4028177502666
ETIM 7.0	EC001531
ECLASS 8.0	27370304

Одобрения

Одобрения	ABS DNV-GL Lloyds Register of Shipping
Объяснения	Декларация о соответствии Декларация о соответствии UK