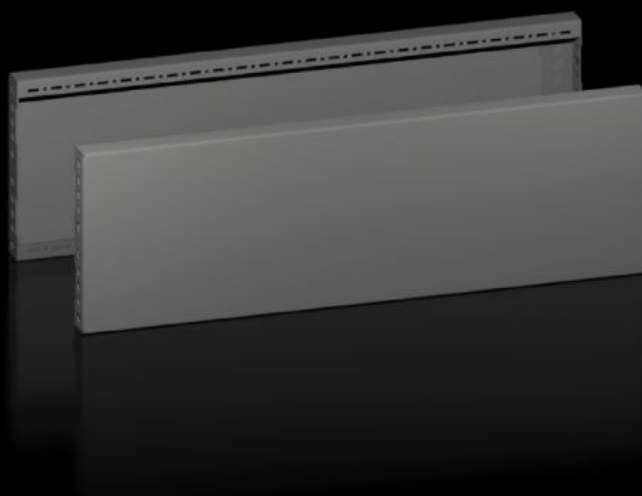
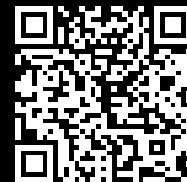


Rittal – The System.

Faster – better – everywhere.



VX 8660.044

Панели цоколя, боковые

Состояние: 27.09.2024 (Источник: rittal.com/by-ru)

ENCLOSURES

POWER DISTRIBUTION

CLIMATE CONTROL

IT INFRASTRUCTURE

SOFTWARE & SERVICES

FRIEDHELM LOH GROUP



VX 8660.044 - Панели цоколя, боковые для системы цоколей VX, листовая сталь

To finish off a base/plinth unit at the sides and for additional stability or interior configuration of bayed base/plinths. One 200 mm high or two 100 mm high trim panels may optionally be fitted on 200 mm high base/plinths.

Функции

Арт. №	VX 8660.044
Исполнение	Закрытая
Материал	Листовая сталь
Цвет	RAL 9005
Комплект поставки	Вкл. крепежный материал
Размер	Высота: 200 мм
Подходит для	Тип корпуса: VX VX IT VX SE TX CableNet TS TS IT TP PC IW CX Глубина: = 800 мм
Type rating согл. UL 50E	Type 1 Type 12
Вес	4,44 кг
Упаковка	2 шт.
Подходит для	для системы цоколей VX, листовая сталь
Вес нетто	4.42
Gross weight	4.444

Функции

PCF/PU (Cradle-to-Gate)	16,9 kg CO2 eq (Cat B)
Note on the PCF class	Category B: PCF value (cradle-to-gate) approximated based on product weight and self-declared
Код ТНВЭД	94039910
EAN	4028177978324
ETIM 8	EC000721
ETIM 7.0	EC000721
ECLASS 8.0	27182003