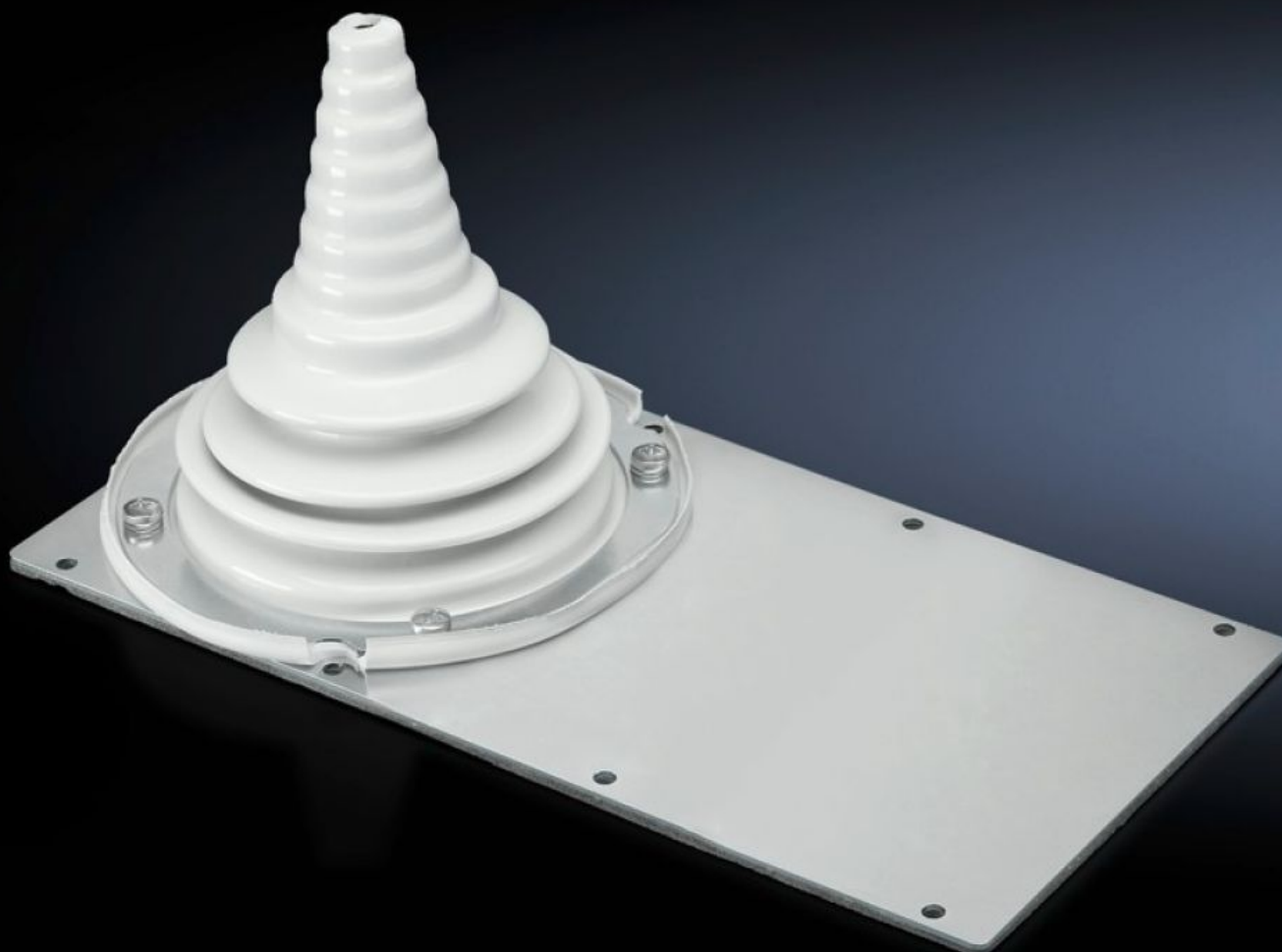
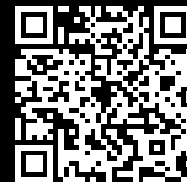


Rittal – The System.

Faster – better – everywhere.



SZ 8609.390

Модульные панели

Состояние: 27.09.2024 (Источник: rittal.com/by-ru)

ENCLOSURES

POWER DISTRIBUTION

CLIMATE CONTROL

IT INFRASTRUCTURE

SOFTWARE & SERVICES

FRIEDHELM LOH GROUP



SZ 8609.390 - Модульные панели с кабельным вводом

Для кабеля диаметром от 10 до 65 мм. Гибкий ввод подстраивается под радиус изгиба кабеля.

Функции

Арт. №	SZ 8609.390
Исполнение	с кабельным вводом
Описание продукта	Для кабеля диаметром от 10 до 65 мм. Гибкий ввод подстраивается под радиус изгиба кабеля.
Материал	Листовая сталь, 2 мм
Поверхность	Оцинкованная
Комплект поставки	Вкл. уплотнение и крепежный материал
Упаковка	1 шт.
Вес	1,14 кг
Вес нетто	1.139
Gross weight	1.16
PCF/PU (Cradle-to-Gate)	4,3 kg CO2 eq (Cat B)
Note on the PCF class	Category B: PCF value (cradle-to-gate) approximated based on product weight and self-declared
Код ТНВЭД	39173900
EAN	4028177576834
ETIM 7.0	EC000211
ECLASS 8.0	27142421