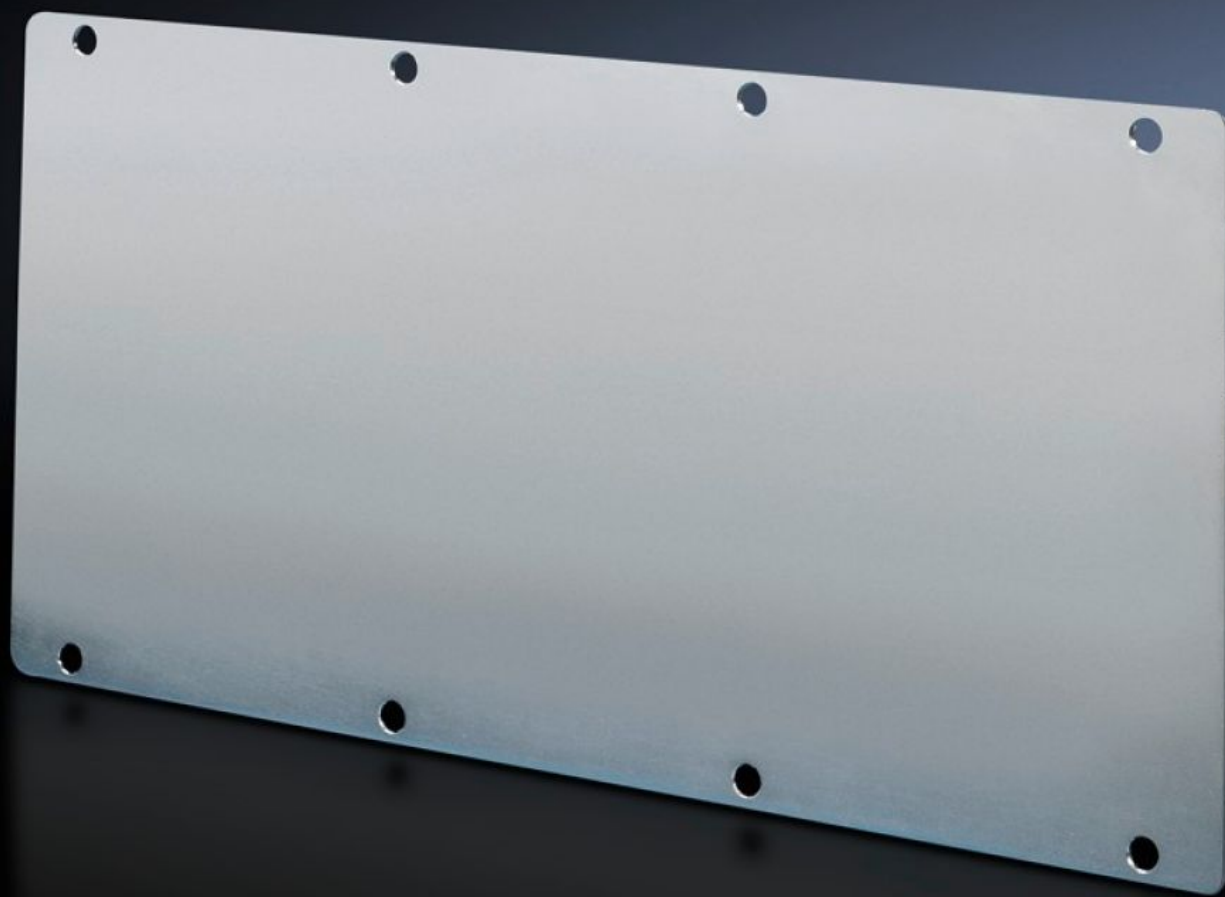


Rittal – The System.

Faster – better – everywhere.



TS 8609.160

Модульные панели

Состояние: 27.09.2024 (Источник: rittal.com/by-ru)

ENCLOSURES

POWER DISTRIBUTION

CLIMATE CONTROL

IT INFRASTRUCTURE

SOFTWARE & SERVICES

FRIEDHELM LOH GROUP



TS 8609.160 - Модульные панели закрытая

Для закрытия неиспользуемых вырезов. Легко адаптируется для индивидуальных вырезов.

Функции

Арт. №	TS 8609.160
Исполнение	закрытая
Описание продукта	Для закрытия неиспользуемых вырезов. Легко адаптируется для индивидуальных вырезов.
Материал	Листовая сталь, 2,0 мм
Поверхность	Оцинкованная
Комплект поставки	Вкл. уплотнение
Подходит для	Тип корпуса: VX TS
Упаковка	1 шт.
Вес	0,98 кг
Вес нетто	0.88
Gross weight	0.936
PCF/PU (Cradle-to-Gate)	3,7 kg CO2 eq (Cat B)
Note on the PCF class	Category B: PCF value (cradle-to-gate) approximated based on product weight and self-declared
Код ТНВЭД	73269098
EAN	4028177211780
ETIM 7.0	EC000211
ECLASS 8.0	27142421