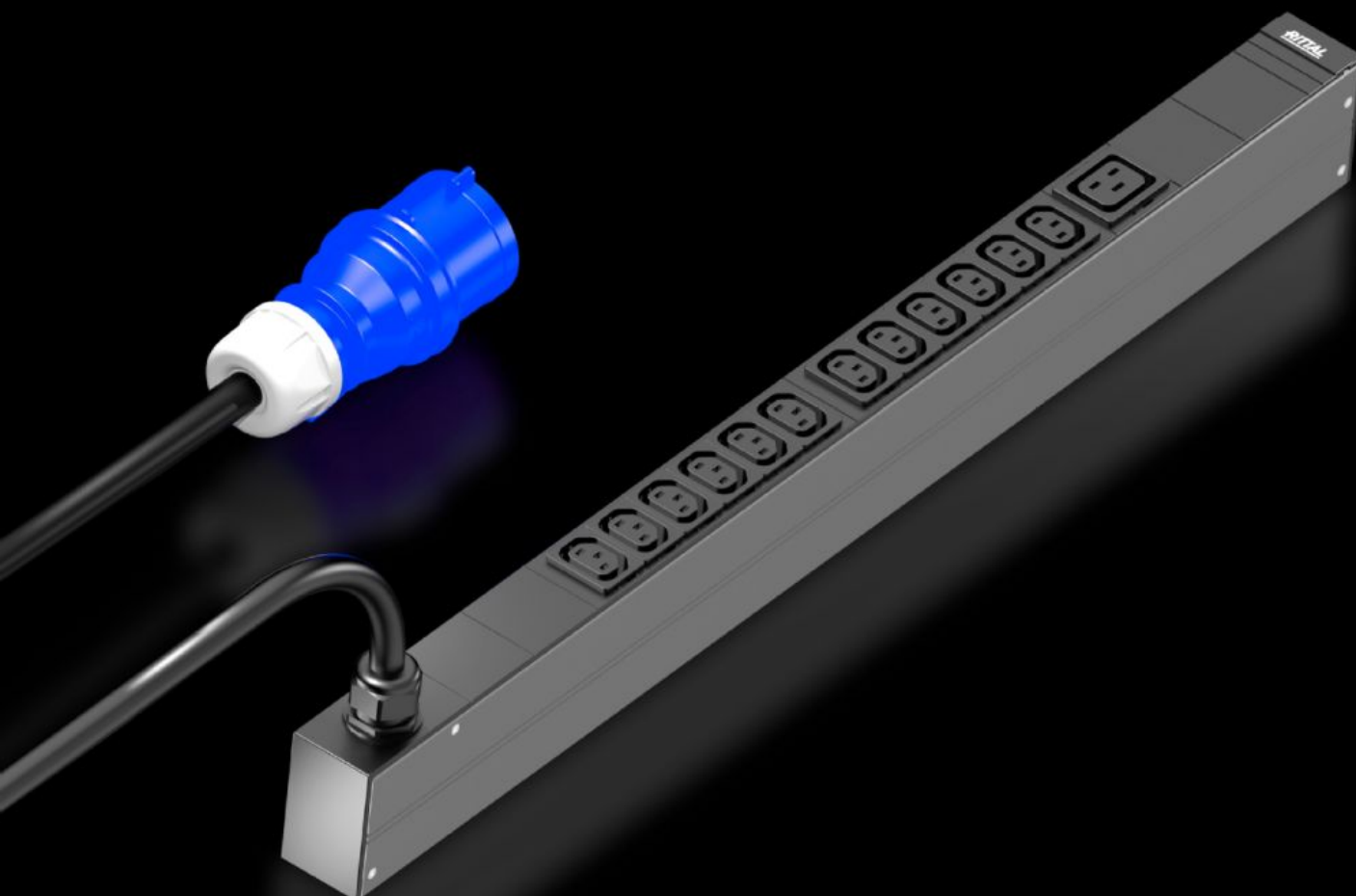
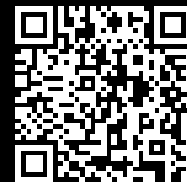


# Rittal – The System.

Faster – better – everywhere.



## DK 7979.110 PDU basic

Состояние: 26.09.2024 (Источник: [rittal.com/by-ru](http://rittal.com/by-ru))

ENCLOSURES

POWER DISTRIBUTION

CLIMATE CONTROL

IT INFRASTRUCTURE

SOFTWARE & SERVICES

FRIEDHELM LOH GROUP



# DK 7979.110 - PDU basic

High-End-распределение питания: Прочный PDU в качестве компактного базового распределителя питания для IT-систем.



## Функции

Арт. №	DK 7979.110
Описание продукта	Компактное базовое электрораспределение. Благодаря PDU basic каждую IT-стойку легко оборудовать профессиональным электрораспределением. В зависимости от исполнения PDU возможен горизонтальный монтаж на 19" плоскость или вертикальный монтаж (в т. ч. по принципу Zero-U).
Преимущества	При вертикальном монтаже возможно размещение по принципу Zero-U в стойках Rittal VX IT или TS IT без инструментов Цветная маркировка фаз и защитных контуров (L1=розовый, L2=черный, L3=белый) Монтажный комплект без инструментов для VX IT
Материал	Алюминиевый пресованный профиль, анодированный Розетки: пластик
Комплект поставки	Фиксатор штекера для штекеров МЭК C14, C20 Вкл. крепежный материал
Опции	Защита от перенапряжения тип 3 с заменяемыми в процессе работы проводниками, с контролем статуса, интегрируется в корпус PDU Возможны другие цвета корпуса
Размер	Ширина: 44 мм Глубина: 70 мм Длина: 695 мм

## Функции

Кол-во розеток и тип	12 x C13 / 1 x C19
Номинальное рабочее напряжение	230 В (AC)
Номинальный ток (макс.)	16 А
Номинальная мощность	3,7 кВт
Ввод питания	Кол-во: 1 Кол-во фаз на ввод питания: 1~
Длина кабеля подключения	3 м
Тип подключения (электрического)	CEE
Директивы	Директива по ЭМС 2014/30/EU Директива по низковольтному оборудованию 2014/35/EU
Стандарты	EN 62368-1 EN 61000-3 EN 61000-4 EN 61000-6 EN 62053-21
Диапазон рабочих температур	5 °C...50 °C
Влажность воздуха (без конденсата)	10...95 %
Диапазон температур хранения	-20 °C...70 °C
Подходит для	Тип корпуса: Рама шкафа VX IT: ≥ 1.200 мм Тип корпуса: 19" профильные шины VX IT: ≥ 1.200 мм Тип корпуса: TX CableNet: ≥ 1.200 мм
Упаковка	1 шт.
Вес	2,2 кг
Вес нетто	1.9
Gross weight	2.7
Код THBЭД	85366990
EAN	4028177947382
E-Number Sweden	E8407005

## Функции

---

ETIM 8	EC002762
ETIM 7.0	EC000330
ECLASS 8.0	27142604

---

## Одобрения

---

Обяснения

Декларация о соответствии