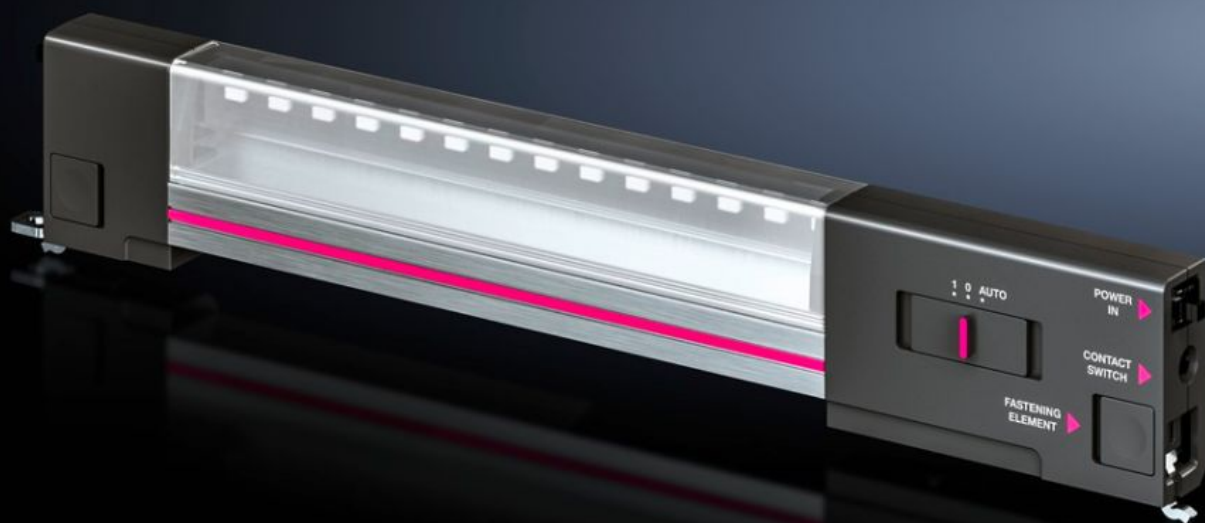


# Rittal – The System.

Faster – better – everywhere.



## DK 7859.000

## ІТ-світільник на светодиодах

Состояние: 27.09.2024 (Источник: [rittal.com/by-ru](http://rittal.com/by-ru))

ENCLOSURES

POWER DISTRIBUTION

CLIMATE CONTROL

IT INFRASTRUCTURE

SOFTWARE & SERVICES

FRIEDHELM LOH GROUP



# DK 7859.000 - IT-светильник на светодиодах для IT-шкафов и IT-корпусов

Для превосходного освещения систем IT-шкафов и IT-корпусов.

## Функции

Арт. №	DK 7859.000
Исполнение	Защитная изоляция, со внутренним предохранителем (T2A)
Описание продукта	Для превосходного освещения сетевого шкафа.
Преимущества	Возможно ручное или автоматическое переключение концевого выключателя двери Оптимальное освещение в шкафу Быстрый монтаж Plug & Play На выбор крепление на защелках, винтах или магнитах Возможность немедленного применения благодаря готовому кабелю подключения Не занимает единиц высоты в стойке.
Материал	Корпус светильника: прессованный алюминий Light cover: Polycarbonate Торцы светильника: ПК-АБС
Цвет	Корпус: RAL 7016
Комплект поставки	IT-светильник на светодиодах Крепежный магнит Вкл. крепежные винты
Возможности подключения	Электропитание через разъем Концевой выключатель двери
Класс защиты	II (с защитной изоляцией)
Выключатель (тип)	Встроенный, Вкл./Выкл./концевой выключатель двери
Тип монтажа светильника	На винтах На зажимах Магнитное крепление

## Функции

Возможности монтажа	Крепление на винтах или защелках на профиле VX IT/VX SE TE 8000, IT-корпуса: с крепежным магнитом AX, TP: с крепежным магнитом AX: с шиной для внутреннего монтажа Для работы с евроштекером (согл. CEE 7/16) и штекером C18
Световой поток	600 lm
Цвет светового излучения	4000 K (нейтрально-белый)
Указание	Готовые кабели подключения со штекерами следует использовать исключительно с IT-светильником на светодиодах Каскадирование нескольких IT-светильников на светодиодах не возможно
Размер	Ширина: 337 мм Высота: 55 мм Глубина: 23 мм
Диапазон рабочих температур	-20 °C...55 °C
Степень защиты IP согл. МЭК 60529	IP 20
Упаковка	1 шт.
Вес	0,35 кг
Вес нетто	0.38
Gross weight	0.401
Код ТНВЭД	94054990
EAN	4028177817937
ETIM 7.0	EC000321
ECLASS 8.0	27189241

## Одобрения

Одобрения	UL
-----------	----

# Одобрения

---

Обяснения

Декларация о соответствии