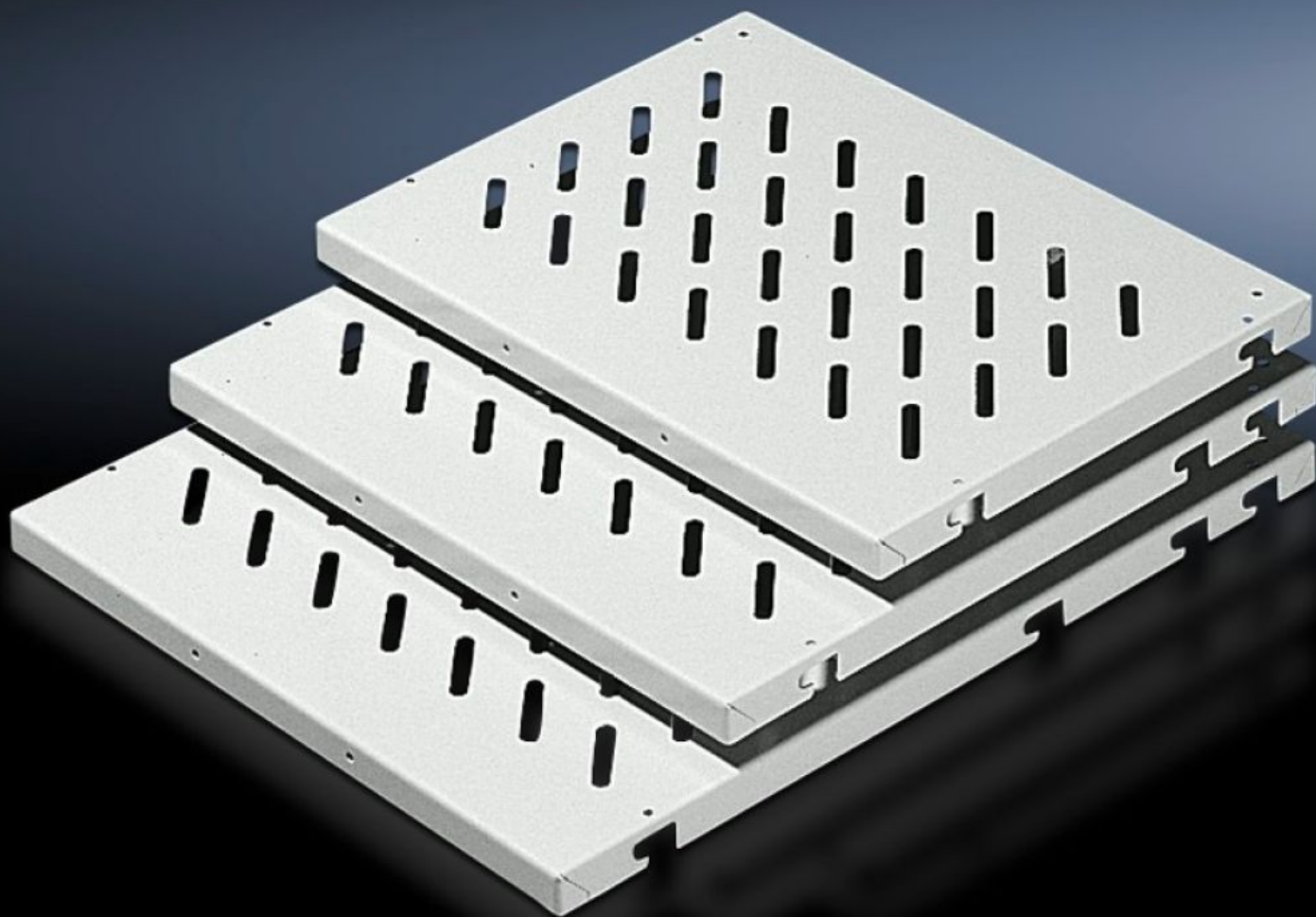


Rittal – The System.

Faster – better – everywhere.



DK 7466.035

**Приборная полка для крепления
на раму**

Состояние: 19.10.2024 (Источник: rittal.com/by-ru)

ENCLOSURES

POWER DISTRIBUTION

CLIMATE CONTROL

IT INFRASTRUCTURE

SOFTWARE & SERVICES

FRIEDHELM LOH GROUP



DK 7466.035 - Приборная полка для крепления на раму Ширина шкафа 600 и 800 мм

Для крепления рамы, для установки в шкафы без крепления 482,6 мм (19"), ширина шкафа: 600 и 800 мм, нагрузочная способность: 50 кг/100 кг.

Функции

Арт. №	DK 7466.035
Исполнение	с перфорацией
Описание продукта	Для крепления на каркас, для установки в шкафы без 482,6 мм (19") крепления.
Преимущества	Крепежные болты или крепежные шины устанавливаются по глубине шкафа с шагом 25 мм. Предусмотрены монтажные отверстия для ручек.
Области применения	Для установки в шкафы без 482,6 мм (19") крепления.
Материал	Листовая сталь
Поверхность	Окрашенная
Цвет	RAL 7035
Комплект поставки	Приборная полка, перфорированная 2 шт. крепежных шины
Возможности монтажа	Жесткий монтаж: приборная полка, 50 кг с крепежными болтами на монтажных шасси Жесткий монтаж: приборная полка, 100 кг с крепежными шинами на монтажных шасси Регулировка по глубине: приборная полка с телескопическими направляющими на монтажных шасси
Нагрузочная способность	100 кг поверхностная нагрузка
Указание по монтажу	Для внутреннего монтажного уровня дополнительно необходимы два системных шасси
Указание	Максимальная глубина приборных полок = глубина шкафа – 100 мм

Функции

Размер	Ширина: 471 мм Высота: 45 мм Глубина: 600 мм
Подходит для	Тип корпуса: VX VX IT TS IT Ширина: 600 мм
Упаковка	1 шт.
Вес	7,672 кг
Вес нетто	7.288
Gross weight	7.76
PCF/PU (Cradle-to-Gate)	29,2 kg CO2 eq (Cat B)
Note on the PCF class	Category B: PCF value (cradle-to-gate) approximated based on product weight and self-declared
Код ТНВЭД	94039910
EAN	4028177165991
ETIM 7.0	EC002620
ECLASS 8.0	27189261