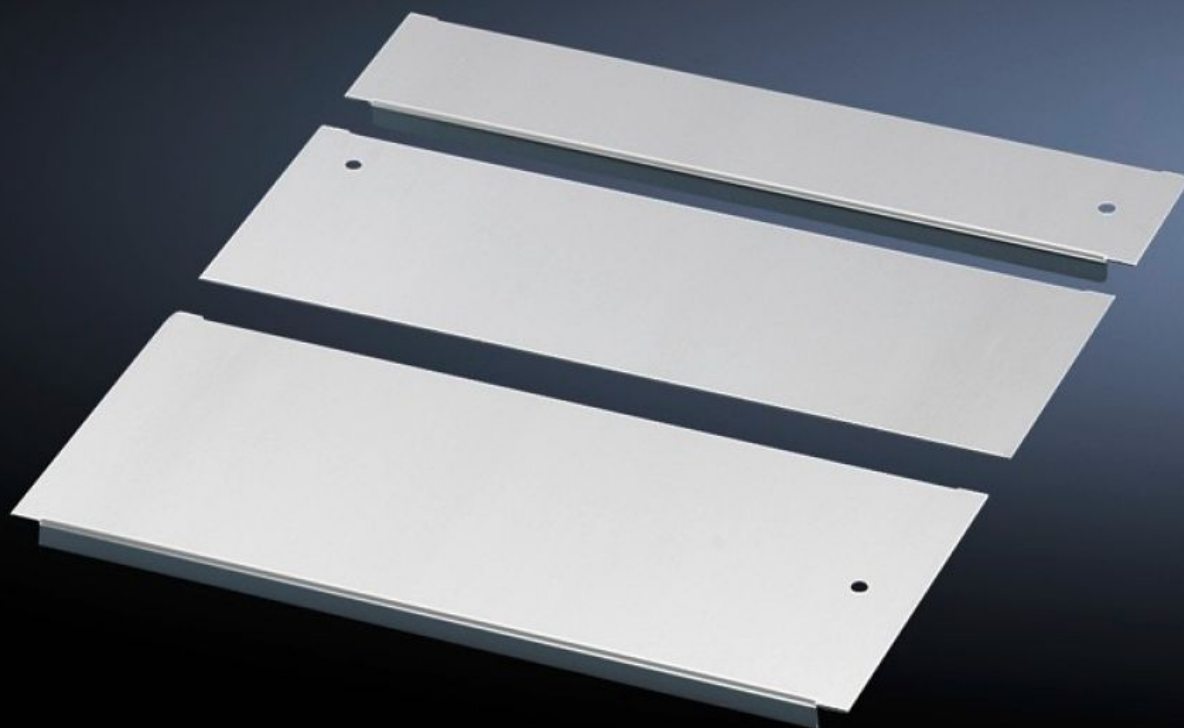


Rittal – The System.

Faster – better – everywhere.



DK 5502.510

Панель основания

Состояние: 26.09.2024 (Источник: rittal.com/by-ru)

ENCLOSURES

POWER DISTRIBUTION

CLIMATE CONTROL

IT INFRASTRUCTURE

SOFTWARE & SERVICES

FRIEDHELM LOH GROUP



DK 5502.510 - Панель основания для TS IT, TX CableNet

Возможно выравнивание потенциалов через крепежные элементы и точки заземления.
Набор панелей основания для закрытия всего выреза в основании.

Функции

Арт. №	DK 5502.510
Исполнение	Панель основания закрытая, со сдвижной панелью, составная
Описание продукта	Возможно выравнивание потенциалов через крепежные элементы и точки заземления. Набор панелей основания: для полного закрытия проема основания. Модули панели основания: выбор модулей в соответствии с применением.
Материал	Листовая сталь
Поверхность	Оцинкованная
Комплект поставки	Вкл. крепежный материал
Подходит для	Тип корпуса: TS IT Ширина: 800 мм Глубина: 600 мм
Упаковка	1 шт.
Вес	5,027 кг
Вес нетто	4.776
Gross weight	5.027
Код ТНВЭД	73269098
EAN	4028177682610
E-Number Sweden	E7239567
ETIM 7.0	EC002620
ECLASS 8.0	27189261