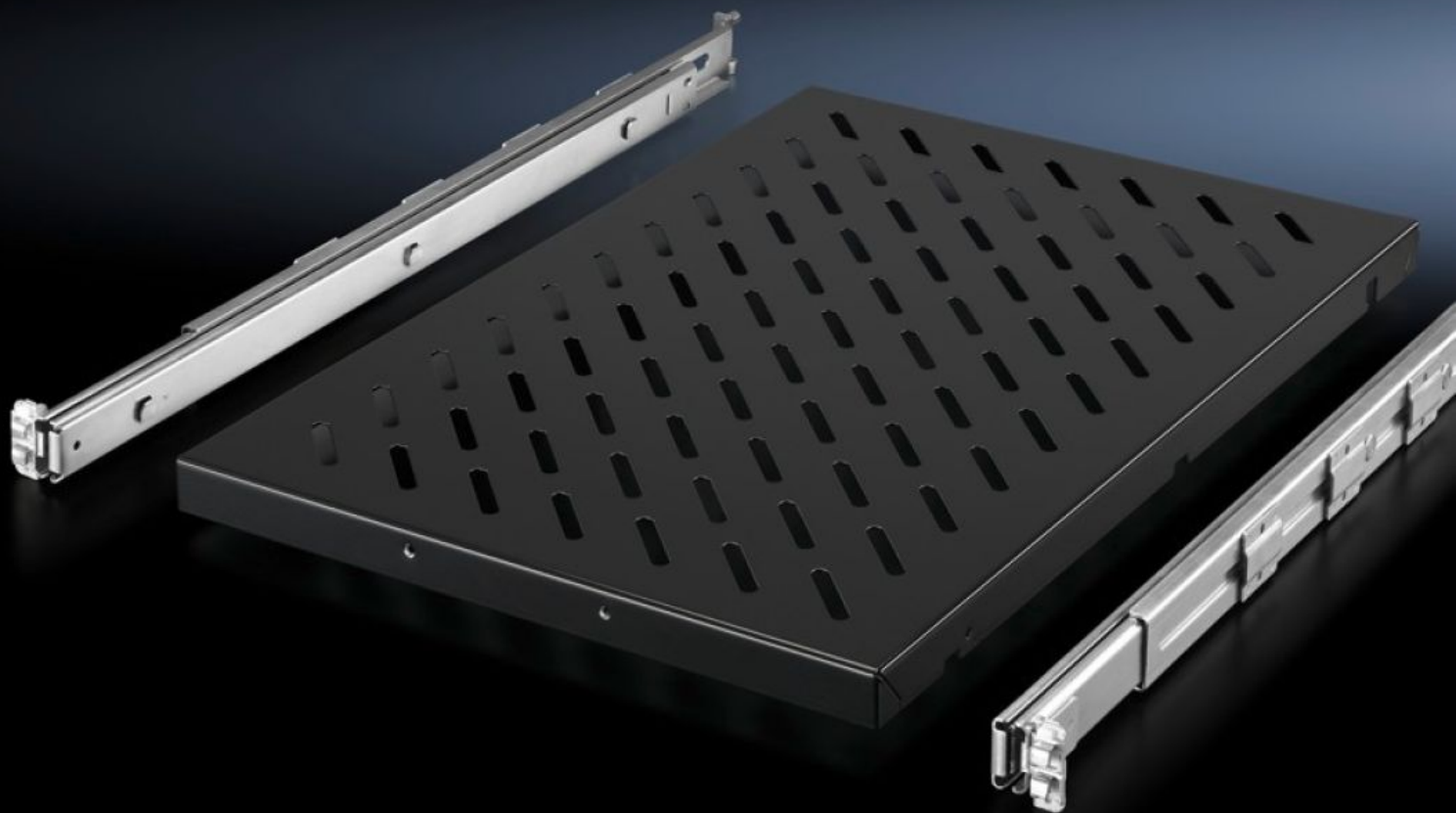


Rittal – The System.

Faster – better – everywhere.



DK 5501.715

Приборная полка, выдвигная

Состояние: 27.09.2024 (Источник: rittal.com/by-ru)

ENCLOSURES

POWER DISTRIBUTION

CLIMATE CONTROL

IT INFRASTRUCTURE

SOFTWARE & SERVICES

FRIEDHELM LOH GROUP



DK 5501.715 - Приборная полка, выдвижная для VX IT, TS IT, TE, TX CableNet

Для жесткого монтажа между двумя 19" крепежными плоскостями.



Функции

Арт. №	DK 5501.715
Описание продукта	Для монтажа между двумя 19"-крепежными плоскостями, на 19" профильных шинах или 19" монтажной раме.
Преимущества	Быстрый монтаж без инструментов одним человеком с передней стороны шкафа Автоматическая фиксация Полное выдвижение
Области применения	Изменяемая глубина для индивидуальной адаптации к расстоянию между плоскостями
Материал	Листовая сталь
Поверхность	Основание: окрашенное Телескопические направляющие/монтажный комплект: оцинкованные
Цвет	RAL 9005
Комплект поставки	Приборная полка, перфорированная Телескопическая направляющая с монтажным комплектом Вкл. крепежный материал
Нагрузочная способность	100 кг
Размер	Ширина: 419 мм Глубина: 500 мм

Функции

Подходит для	Тип корпуса: VX IT TS IT TE
Расстояние между плоскостями	400 - 600 мм
Упаковка	1 шт.
Вес	7 кг
Вес нетто	6.7
Gross weight	7
PCF/PU (Cradle-to-Gate)	26,7 kg CO2 eq (Cat B)
Note on the PCF class	Category B: PCF value (cradle-to-gate) approximated based on product weight and self-declared
Код ТНВЭД	73269098
EAN	4028177679153
E-Number Sweden	E7239596
ETIM 7.0	EC002620
ECLASS 8.0	27189261