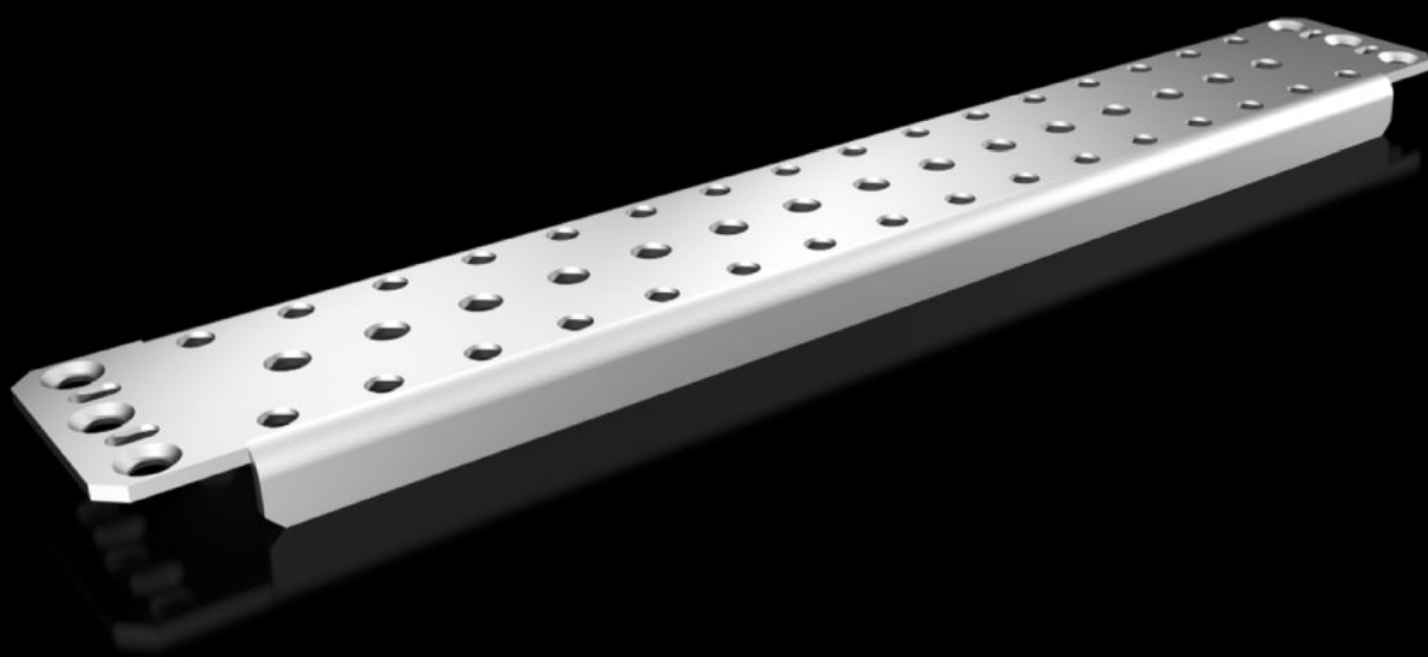


Rittal – The System.

Faster – better – everywhere.



TS 4395.000

Несущая шина 75 x 20 мм

Состояние: 19.10.2024 (Источник: rittal.com/by-ru)

ENCLOSURES

POWER DISTRIBUTION

CLIMATE CONTROL

IT INFRASTRUCTURE

SOFTWARE & SERVICES

FRIEDHELM LOH GROUP



TS 4395.000 - Несущая шина 75 x 20 мм для VX, TS, VX SE

Для тяжелых компонентов. Особенно подходит для монтажа опорных изоляторов.



Функции

Арт. №	TS 4395.000
Исполнение	с перфорацией
Описание продукта	Для тяжелых компонентов, например, опорных изоляторов или трансформаторов.
Материал	Листовая сталь
Поверхность	Оцинкованная
Комплект поставки	Вкл. крепежный материал
Возможности монтажа	На внутреннем монтажном уровне на профиле шкафа VX На вертикальном профиле шкафа TS с помощью фиксирующейся гайки 8800.808 или адаптерной шины для совместимости с VX, со смещением по высоте, с помощью монтажной шины 25 x 38 мм На горизонтальном профиле шкафа TS: по ширине, по глубине у SE дополнительно на горизонтальном профиле по ширине внизу и вверху либо по глубине вверху с помощью фиксирующейся гайки 8800.808
Подходит для	Тип корпуса: VX TS VX SE Ширина: = 500 мм Глубина: = 500 мм

Функции

Упаковка	4 шт.
Вес	5,272 кг
Вес нетто	5.008
Gross weight	5.4
PCF/PU (Cradle-to-Gate)	20,1 kg CO2 eq (Cat B)
Note on the PCF class	Category B: PCF value (cradle-to-gate) approximated based on product weight and self-declared
Код ТНВЭД	73269098
EAN	4028177100374
ETIM 8	EC001285
ETIM 7.0	EC001285
ECLASS 8.0	27189261