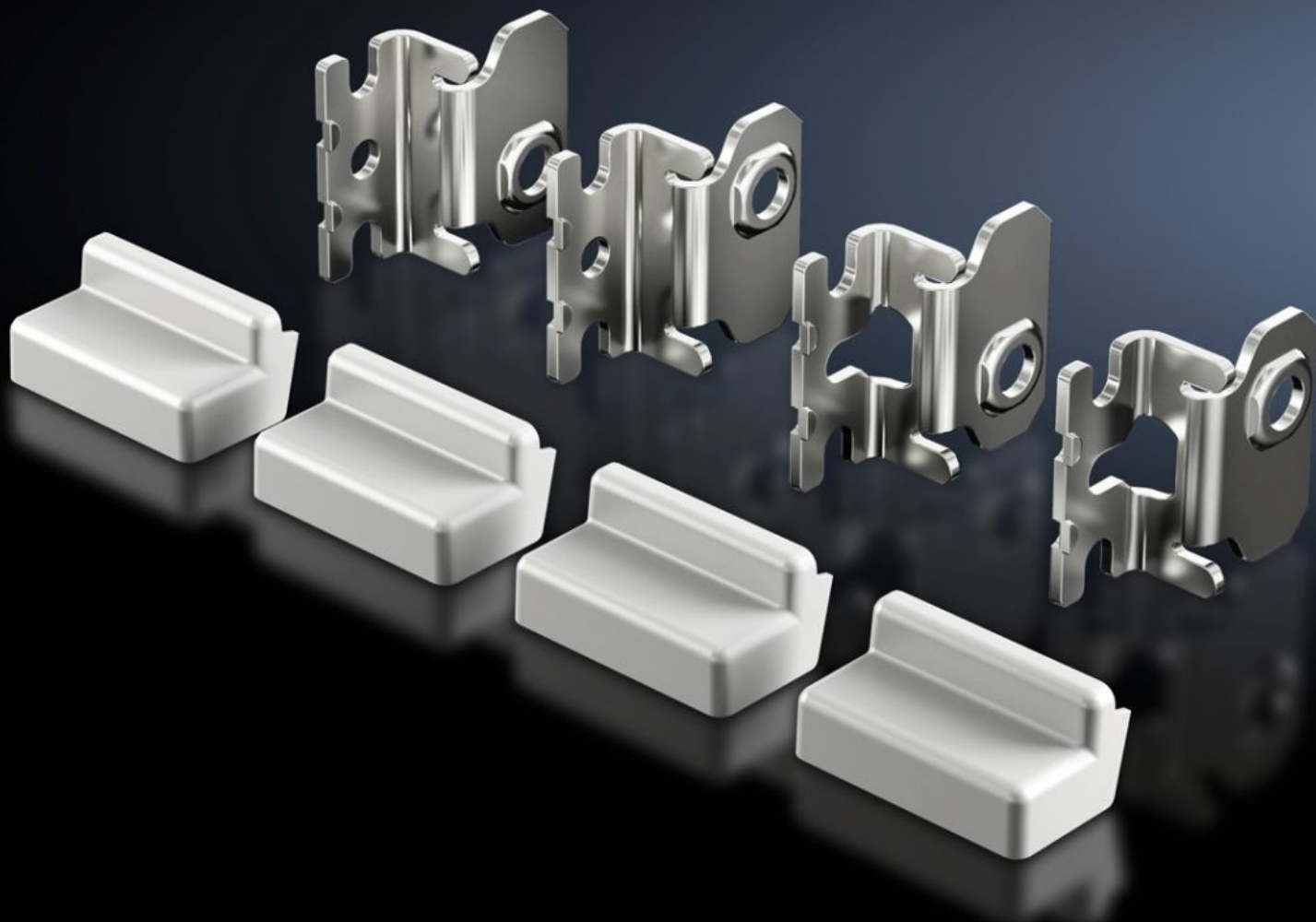


# Rittal – The System.

Faster – better – everywhere.



## AX 2433.510

## Настенное крепление

Состояние: 19.10.2024 (Источник: [rittal.com/by-ru](http://rittal.com/by-ru))

ENCLOSURES

POWER DISTRIBUTION

CLIMATE CONTROL

IT INFRASTRUCTURE

SOFTWARE & SERVICES

FRIEDHELM LOH GROUP



# AX 2433.510 - Настенное крепление для AX из нержавеющей стали, KX из нержавеющей стали

Для крепления корпусов из нержавеющей стали AX и KX.

## Функции

Арт. №	AX 2433.510
Описание продукта	Для крепления корпусов из нержавеющей стали AX и KX.
Преимущества	Простое навешивание настенного держателя на смонтированный винт на стене Благодаря различным положениям монтажа, настенное крепление может быть оптимально адаптировано к местным особенностям При необходимости держатель может быть оснащен эстетичной защитой с эстетичным защитным кожухом
Материал	Нержавеющая сталь 1.4404 (AISI 316L)
Комплект поставки	Настенное крепление Заглушки Вкл. крепежный материал
Расстояние до стены	20 мм
Указание	Для сохранения степени защиты и в целях соблюдения санитарных требований, в корпусах из нержавеющей стали отсутствуют отверстия для установки настенного крепления
Подходит для	Тип корпуса: AX нержавеющая сталь KX нержавеющая сталь
Type rating согл. UL 50E	Type 1 Type 3R Type 4 Type 4X Type 12
Упаковка	4 шт.
Вес	0,428 кг

## Функции

---

Вес нетто	0.4
Код ТНВЭД	73182900
EAN	4028177938151
E-Number Sweden	E3465273
ETIM 8	EC002625
ETIM 7.0	EC002625
ECLASS 8.0	27189234

## Одобрения

---

Одобрения	UL + C-UL - FTТА
-----------	------------------