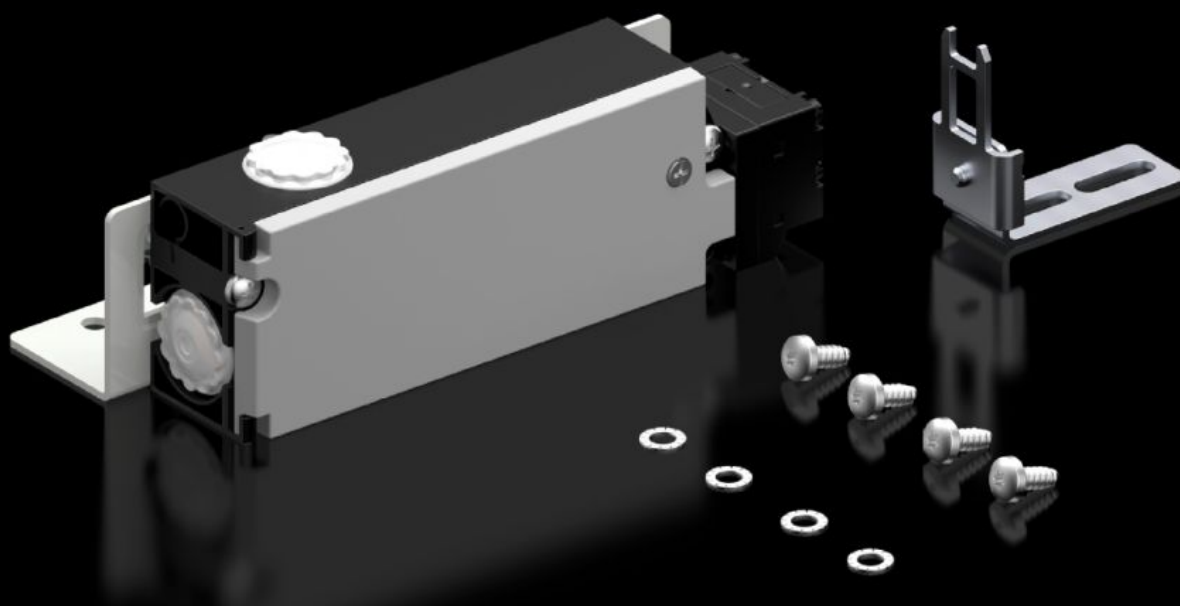


Rittal – The System.

Faster – better – everywhere.



SZ 2418.000

Предохранительный замок

Состояние: 29.09.2024 (Источник: rittal.com/by-ru)

ENCLOSURES

POWER DISTRIBUTION

CLIMATE CONTROL

IT INFRASTRUCTURE

SOFTWARE & SERVICES

FRIEDHELM LOH GROUP



SZ 2418.000 - Предохранительный замок

Для дверей, для защиты от прикосновения к деталям, находящимся под электрическим напряжением, при включенном главном разъединителе.

Функции

Арт. №	SZ 2418.000
Описание продукта	Для дверей, для защиты от прикосновения к деталям, находящимся под электрическим напряжением, при включенном главном разъединителе.
Принцип действия	Блокировка двери при включенном главном разъединителе. Подключение к сети (напряжение) только при закрытой двери. Контроль блокировочного магнита с помощью дополнительного замыкающего контакта.
Комплект поставки	Запор Исполнительный механизм Несущий уголок Крепежный материал
Указание по монтажу	Для шкафов с двустворчатой дверью с закрыванием "внахлест" для сообщения "Дверь распределительного шкафа закрыта" необходим концевой выключатель двери Rittal
Подходит для	Тип корпуса: VX Тип корпуса: VX SE Тип корпуса: TS Тип корпуса: AX
Номинальная мощность Рэл	при DC: 8 Вт
Номинальное рабочее напряжение	24 В (DC)
Номинальное напряжение изоляции	400 В AC
Номинальное импульсное выдерживаемое напряжение фаза – фаза	4000 В AC
Упаковка	1 шт.

Функции

Вес	0,74 кг
Вес нетто	0.76
Gross weight	0.847
Код ТНВЭД	83015000
EAN	4028177022690
ETIM 8	EC002626
ETIM 7.0	EC002626
ECLASS 8.0	27189266

Одобрения

Одобрения	CSA UL
Объяснения	Декларация о соответствии