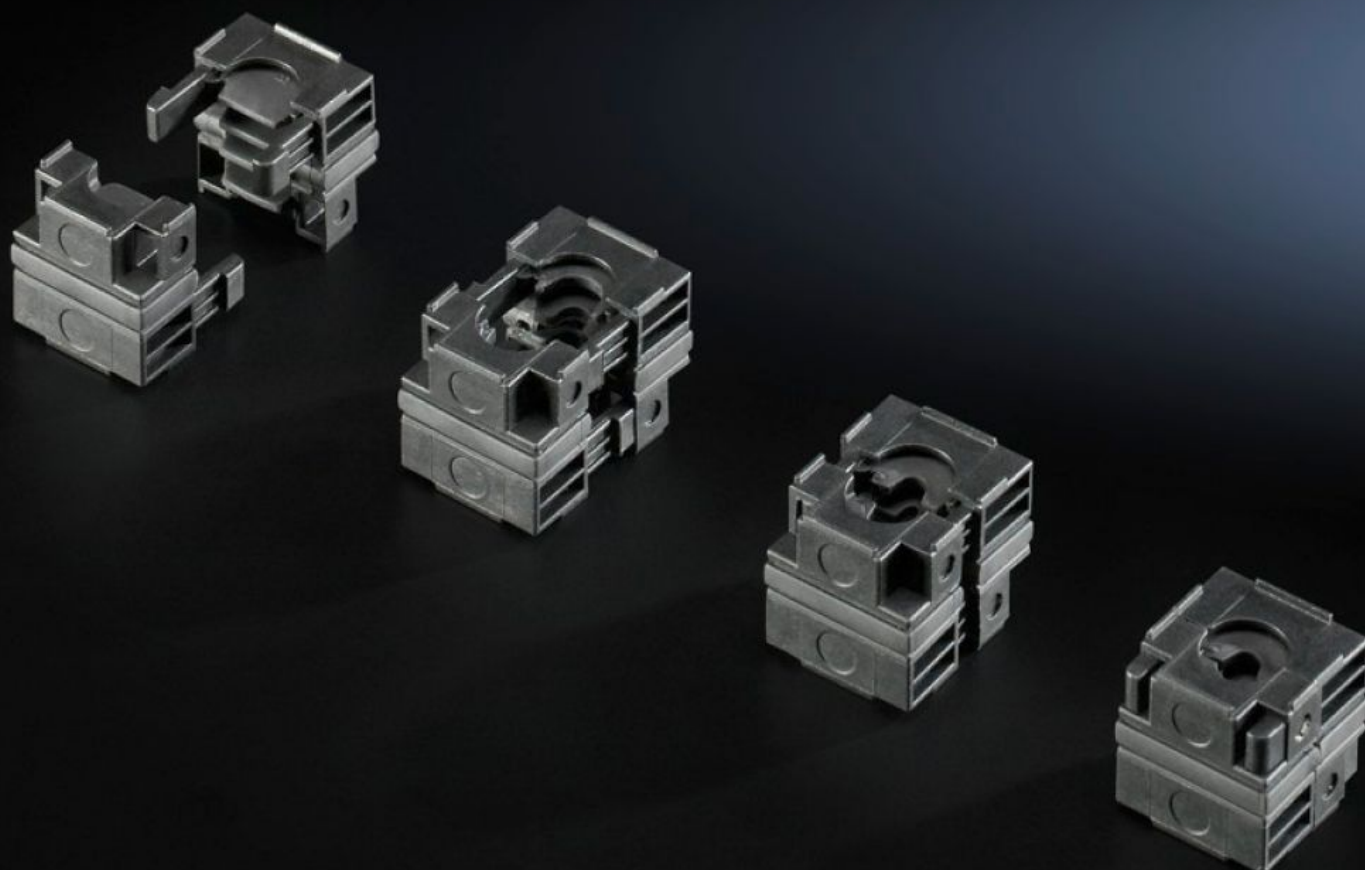


# Rittal – The System.

Faster – better – everywhere.



## SZ 2400.950

## Модули уплотнения

Состояние: 19.10.2024 (Источник: [rittal.com/by-ru](http://rittal.com/by-ru))

ENCLOSURES

POWER DISTRIBUTION

CLIMATE CONTROL

IT INFRASTRUCTURE

SOFTWARE & SERVICES

FRIEDHELM LOH GROUP



# SZ 2400.950 - Модули уплотнения для рамы уплотнения

Для уплотнения ввода кабелей и проводов в сочетании с рамой уплотнения. Модули уплотнения 20 x 20 мм и 40 x 40 мм комбинируются между собой.

## Функции

Арт. №	SZ 2400.950
Исполнение	Модули уплотнения 40 x 40 мм
Описание продукта	Для уплотнения ввода кабелей и проводов в сочетании с рамой уплотнения. Модули уплотнения 20 x 20 мм и 40 x 40 мм комбинируются между собой.
Преимущества	Модули уплотнения крепко держатся на кабеле
Материал	Жесткий кожух: Полиамид Уплотнение: TPE 2
Указание	1 модуль уплотнения 40 x 40 мм × 4 модуля уплотнения 20 x 20 мм
Степень защиты IP согл. МЭК 60529	IP 64
Для Ø провода	12 - 16 мм
Упаковка	10 шт.
Вес	0,19 кг
Вес нетто	0.18
Gross weight	0.188
Код ТНВЭД	39269097
EAN	4028177598102
ETIM 8	EC000441
ETIM 7.0	EC000441
ECLASS 8.0	27149109