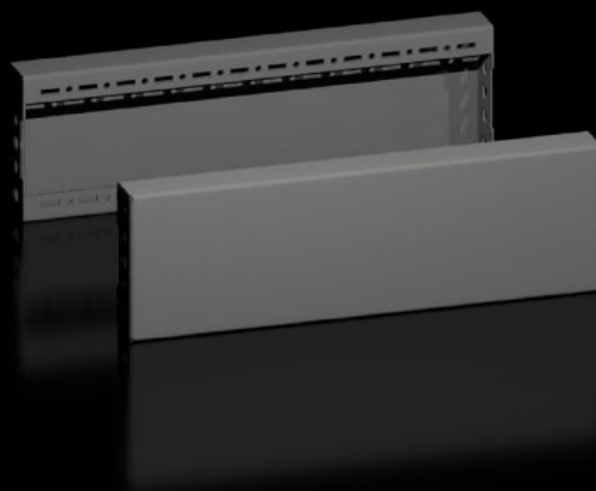


Rittal – The System.

Faster – better – everywhere.



VX 8660.032

Acabamentos laterais para base soleira

Estado: 13/07/2024 (Fonte: rittal.com/br-pt)

ENCLOSURES

POWER DISTRIBUTION

CLIMATE CONTROL

IT INFRASTRUCTURE

SOFTWARE & SERVICES

FRIEDHELM LOH GROUP



VX 8660.032 - Acabamentos laterais para base soleira para o sistema de base soleira VX, chapa de aço, novo modelo

Para arremate lateral de uma unidade de base soleira e estabilização adicional ou para fazer a instalação interna de bases soleiras modulares. Em bases soleiras com 200 mm de altura é possível montar um acabamento com 200 mm de altura ou dois com 100 mm de altura.

Recursos

Cód. Ref.	VX 8660.032
Modelo	novo modelo
Material	Chapa de aço
Cor	RAL 9005
Escopo de fornecimento	Inclui material de fixação
Dimensões	Altura: 100 mm
Adequado para	Tipo de caixa: VX VX IT VX SE TX CableNet TS TS IT TP PC IW Profundidade: = 500 mm
Classificação dos tipos segundo os padrões UL 50E	Type 1, 12
Peso/embalagem	1,51 kg
Emb.	2 unid.
Adequado para	para o sistema de base soleira VX, chapa de aço, novo modelo
Número da tarifa alfandegária	94039910

Recursos

EAN	4028177978225
ETIM 8	EC000721
ETIM 7.0	EC000721
ECLASS 8.0	27182003
