

**Rittal – The System.**

Faster – better – everywhere.



**SV 3509.000**

**Barras especiais PLS E-Cu**

Estado: 19/10/2024 (Fonte: [rittal.com/br-pt](http://rittal.com/br-pt))

ENCLOSURES

POWER DISTRIBUTION

CLIMATE CONTROL

IT INFRASTRUCTURE

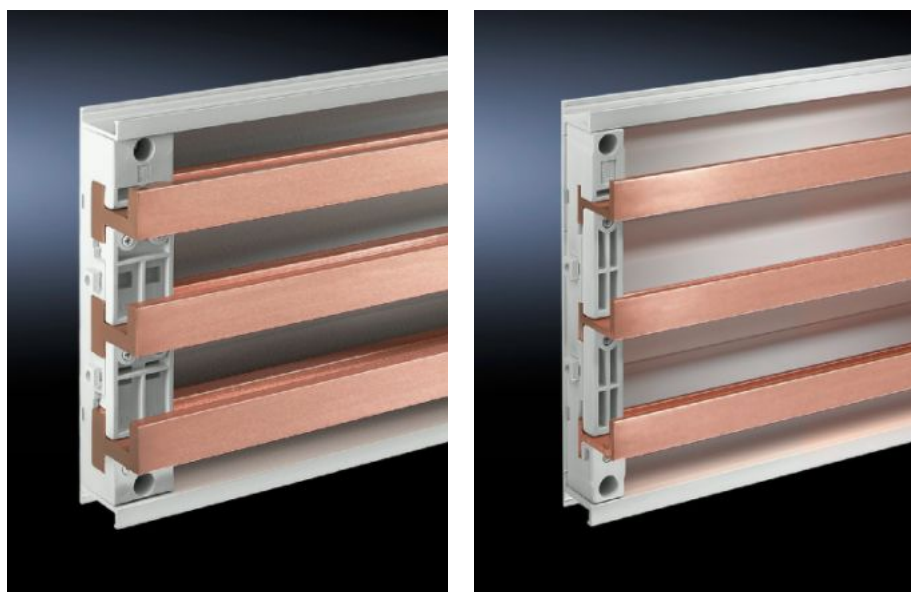
SOFTWARE & SERVICES

FRIEDHELM LOH GROUP



# SV 3509.000 - Barras especiais PLS E-Cu

Comprimentos de 495 mm até 2400 mm.



## Recursos

Cód. Ref.	SV 3509.000
Material	E-Cu
Espessura das barras	5 mm
Diâmetro	300 mm <sup>2</sup>
Comprimento	2.400 mm
Nota	Comprimento variável
Tipo de barramento	Barras E-Cu
Adequado para sistema de barramento	PLS 800
Dimensões	Comprimento: 2.400 mm
Emb.	1 unid.
Peso/embalagem	6,74 kg
Teor de cobre (kg / unidade)	6.24
Número da tarifa alfandegária	74071000

## Recursos

---

EAN	4028177043350
-----	---------------

---

ETIM 7.0	EC001522
----------	----------

---

ECLASS 8.0	27370303
------------	----------

## Aprovações

---

Aprovações	UL + C-UL (listed)
------------	--------------------

---

Explicações	Declaration of conformity Declaración de conformidad UK
-------------	--