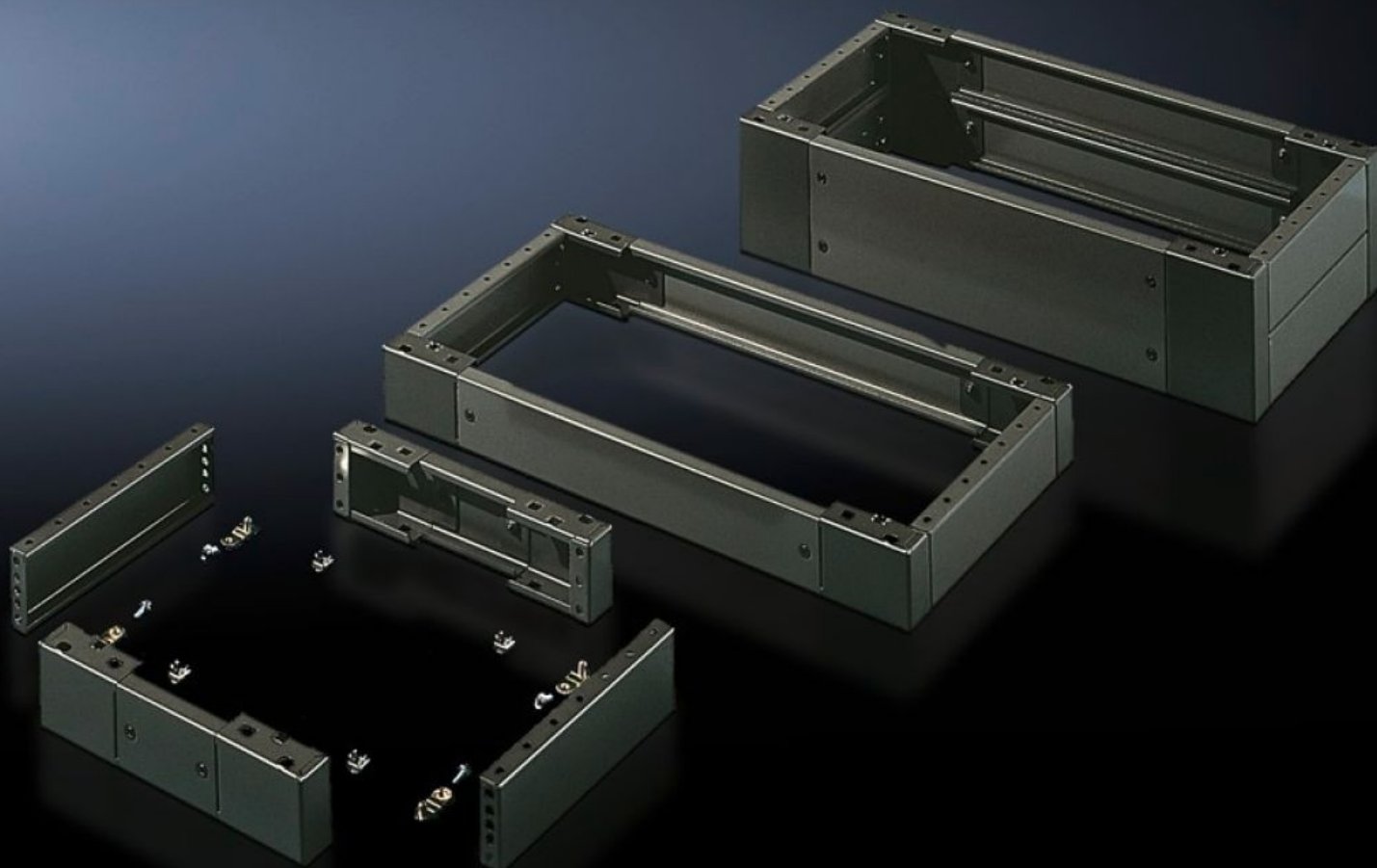
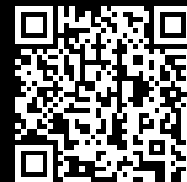


Rittal – The System.

Faster – better – everywhere.



SO 2826.200

Base soleira completa

Estado: 19/10/2024 (Fonte: rittal.com/br-pt)

ENCLOSURES

POWER DISTRIBUTION

CLIMATE CONTROL

IT INFRASTRUCTURE

SOFTWARE & SERVICES

FRIEDHELM LOH GROUP



SO 2826.200 - Base soleira completa Chapa de aço para AE, console universal TP

Acabamentos dianteiros e traseiros com cantoneiras pré-montadas e acabamentos laterais.

Recursos

Cód. Ref.	SO 2826.200
Descrição do produto	Acabamentos dianteiros e traseiros com cantoneiras pré-montadas e acabamentos laterais.
Material	Chapa de aço
Superfície	Com pintura
Cor	RAL 7022
Escopo de fornecimento	4 cantoneiras 2 acabamentos dianteiros/traseiros 2 acabamentos laterais Inclui material de fixação para montagem no armário 1 acabamento dianteiro/traseiro de 200 mm 2 acabamentos dianteiros/traseiros de 100 mm 4 acabamentos laterais de 100 mm
Dimensões	Altura: 200 mm Profundidade: 279 mm
Adequado para	Tipo de caixa: AE Largura: = 600 mm Profundidade: = 300 mm
Emb.	1 unid.
Peso/embalagem	11 kg
Número da tarifa alfandegária	94039910
EAN	4028177032941
ETIM 7.0	EC000721
ECLASS 8.0	27182003