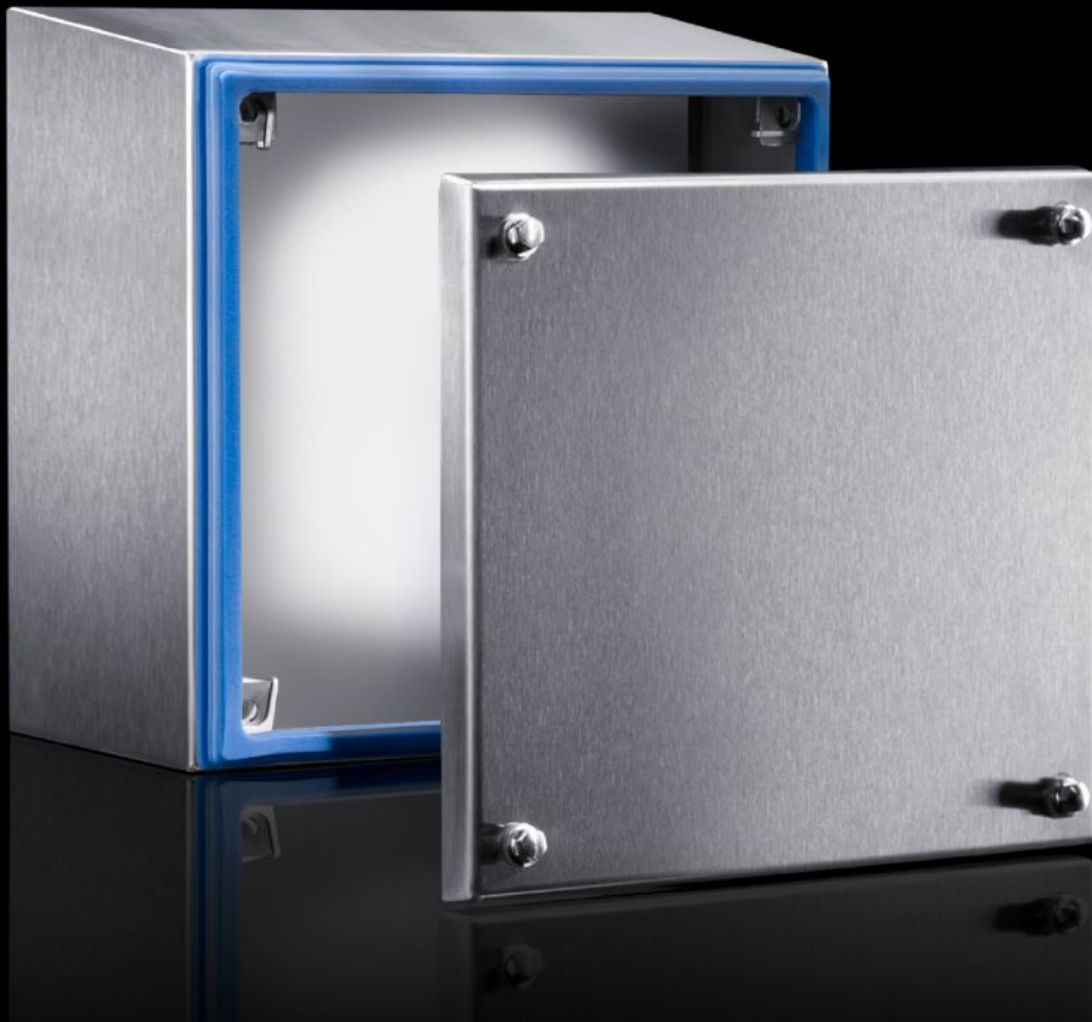


Rittal – The System.

Faster – better – everywhere.



HD 1672.600 Hygienic Design

Estado: 26/09/2024 (Fonte: rittal.com/br-pt)

ENCLOSURES

POWER DISTRIBUTION

CLIMATE CONTROL

IT INFRASTRUCTURE

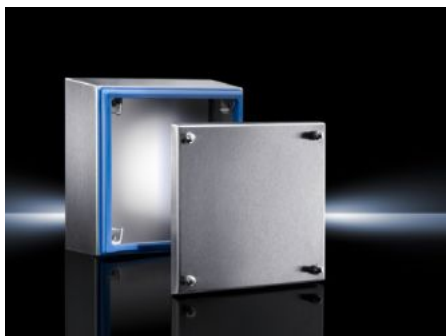
SOFTWARE & SERVICES

FRIEDHELM LOH GROUP



HD 1672.600 - Hygienic Design Caixa de bornes HD

Solução de caixa que atende aos requisitos da indústria alimentícia. Vedação de silicone aplicada em todo o contorno entre a caixa e a tampa. Fecho rápido sextavado próprio para aplicações que requerem higiene



Recursos

| | |
|------------------------|---|
| Cód. Ref. | HD 1672.600 |
| Modelo | Inclinação da caixa 3° para a frente |
| Material | Caixa e tampa: aço inoxidável 1.4301 (AISI 304) de 1,5 mm Cantoneiras de montagem: chapa de aço galvanizada de 2,0 mm Parafuso do fecho: Em aço inoxidável Vedação: silicone em conformidade com a diretriz da FDA 21 CFR 177.2600 |
| Superfície | Caixa e tampa: acabamento polido (grão 400), rugosidade < 0,8 µm Vedação: azul (RAL 5010) |
| Escopo de fornecimento | Painel totalmente fechado Tampa Cantoneiras de montagem (pré-montadas) Vedação e parafuso de fechamento (inclusos) |
| Dimensões | Largura na frente: 200 mm Largura (atrás): 227 mm Altura na frente: 200 mm Altura atrás: 227 mm Profundidade: 120 mm |
| Código IK | IK08 |
| Material básico | Aço inoxidável |

Recursos

| | |
|---|------------------------------|
| Grau de proteção IP segundo a norma IEC 60 529 | IP 66 IP X9 |
| Protection category NEMA | NEMA 1, 3, 3X, 4, 4X, 12, 13 |
| Classificação dos tipos segundo os padrões UL 50E | Tipo 1, 3, 3X, 4, 4X, 12, 13 |
| Emb. | 1 unid. |
| Peso/embalagem | 3 kg |
| Número da tarifa alfandegária | 94032080 |
| EAN | 4028177639751 |
| E-Number Sweden | E3465102 |
| ETIM 7.0 | EC002713 |
| ECLASS 8.0 | 27180101 |

Aprovações

| | |
|-------------|--|
| Aprovações | UL + C-UL (listed) |
| Explicações | Declaration of conformity Declaración de conformidad UK |