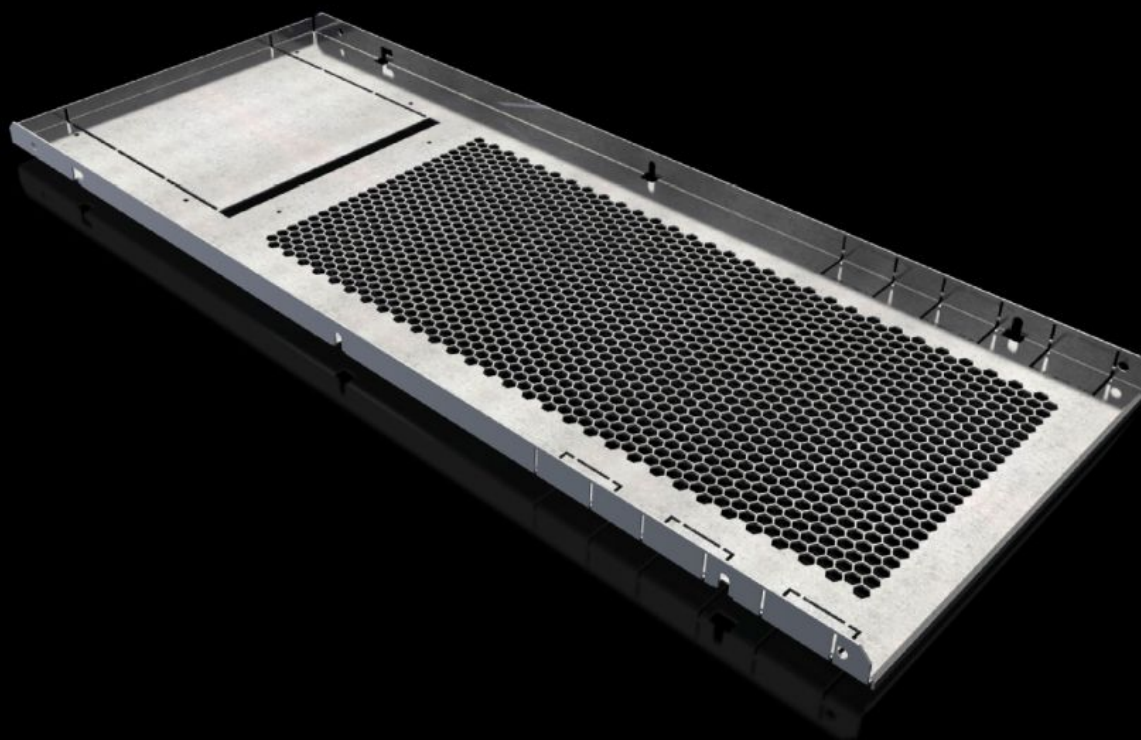
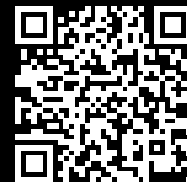


# Rittal – The System.

Faster – better – everywhere.



## SV 9683.448

# Functieruimteverdeler

Staat: 19.10.2024 (Bron: [rittal.com/be-nl](http://rittal.com/be-nl))

ENCLOSURES

POWER DISTRIBUTION

CLIMATE CONTROL

IT INFRASTRUCTURE

SOFTWARE & SERVICES

FRIEDHELM LOH GROUP



# SV 9683.448 - Functieruimteverdeler voor VX

Voor het horizontaal afscheiden van functieruimten.

## Funcities

Bestelnr.	SV 9683.448
Uitvoering	Met ventilatieopening
Product omschrijving	Voor het horizontaal afscheiden van functieruimten. Zorgt in combinatie met de zijwanden een vormindeling volgens Form 1 t/m 4. De bevestiging vindt plaats aan de functieruimte-zijwand of aan het kastprofiel. De geïntegreerde uitsparingen met mogelijkheid voor uitdrukpoorten zijn bedoeld voor de verticale doorvoer van stuurleidingen of kabelkanalen. Daarnaast dienen ze voor de doorvoer van verdelerrails of verbindingsets.
Materiaal	Plaatstaal, 1,5 mm
Oppervlak	Verzinkt
Levering	Incl. bevestigingsmateriaal
Montage-instructie	Voor de opbouw van functieruimten als interne vormindeling is de toepassing van functieruimte-zijwanden noodzakelijk.
Afmetingen	Breedte: 311 mm Diepte: 780 mm
Geschikt voor	Breedte: = 400 mm Diepte: = 800 mm
Leveringseenheid	2 st.
Gewicht/VE	4,74 kg
Brutogewicht	4.9
PCF/PU (cradle-to-gate)	18,1 kg CO2 eq (Cat B)
Note on the PCF class	Category B: PCF value (cradle-to-gate) approximated based on product weight and self-declared
Douanetariefnummer	73269098
EAN	4028177936409

# Funcities

---

ETIM 7.0	EC002525
----------	----------

---

ECLASS 8.0	27400613
------------	----------

# Goedkeuringen

---

Goedkeuringen	Lloyds Register of Shipping
---------------	-----------------------------

---

Verklaringen	Verklaring van conformiteit
	Verklaring van conformiteit UK