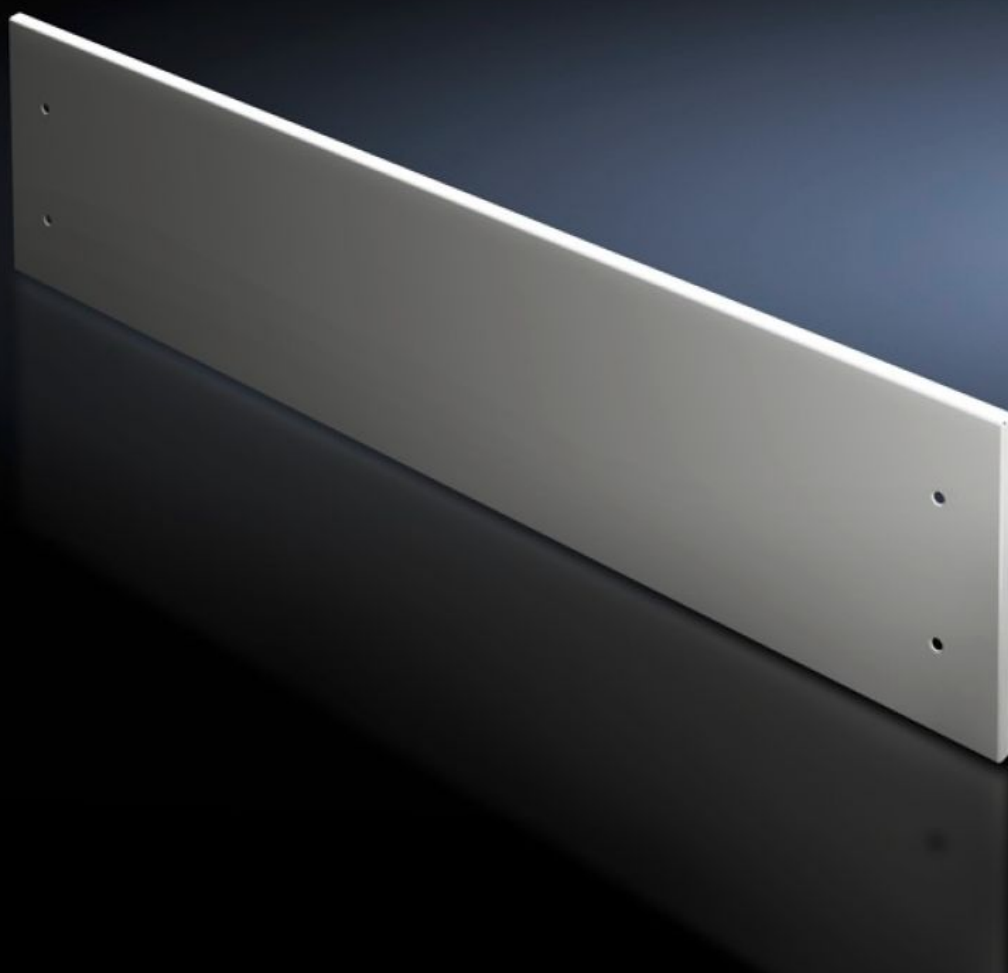


# Rittal – The System.

Faster – better – everywhere.



## SV 9682.324

# Frontplaat, boven, gesloten

Staat: 27.09.2024 (Bron: [rittal.com/be-nl](http://rittal.com/be-nl))

ENCLOSURES

POWER DISTRIBUTION

CLIMATE CONTROL

IT INFRASTRUCTURE

SOFTWARE & SERVICES

FRIEDHELM LOH GROUP



# SV 9682.324 - Frontplaat, boven, gesloten voor VX

Als bovenste afsluiting bij de toepassing van deeldeuren.



## Funcities

Bestelnr.	SV 9682.324
Uitvoering	gesloten
Product omschrijving	Als bovenste afsluiting van modulaire frontindelingen bij de toepassing van deeldeuren. De frontplaten kunnen eenvoudig van buitenaf worden verwijderd door het losdraaien van de schroeven. Het voor de montage benodigde verdeelprofiel is bij de levering van de gemonteerde deeldeuren inbegrepen.
Materiaal	Plaatstaal, 1,5 mm
Oppervlak	Structuurlak
Kleur	RAL 7035
Levering	Incl. bevestigingsmateriaal
Afmetingen	Hoogte: 300 mm
Geschikt voor	Breedte: = 400 mm
Leveringseenheid	1 st.
Gewicht/VE	2,26 kg
Nettogewicht	1.96
Brutogewicht	2.28
PCF/PU (Cradle-to-Gate)	8,6 kg CO2 eq (Cat B)
Note on the PCF class	Category B: PCF value (cradle-to-gate) approximated based on product weight and self-declared

# Functies

---

Douanetariefnummer	94039910
EAN	4028177929647
ETIM 7.0	EC000456
ECLASS 8.0	27142423

---

# Goedkeuringen

---

Goedkeuringen	DNV-GL Lloyds Register of Shipping UL + C-UL (listed) UL + C-UL - FTFA
Verklaringen	Verklaring van conformiteit Verklaring van conformiteit UK

---