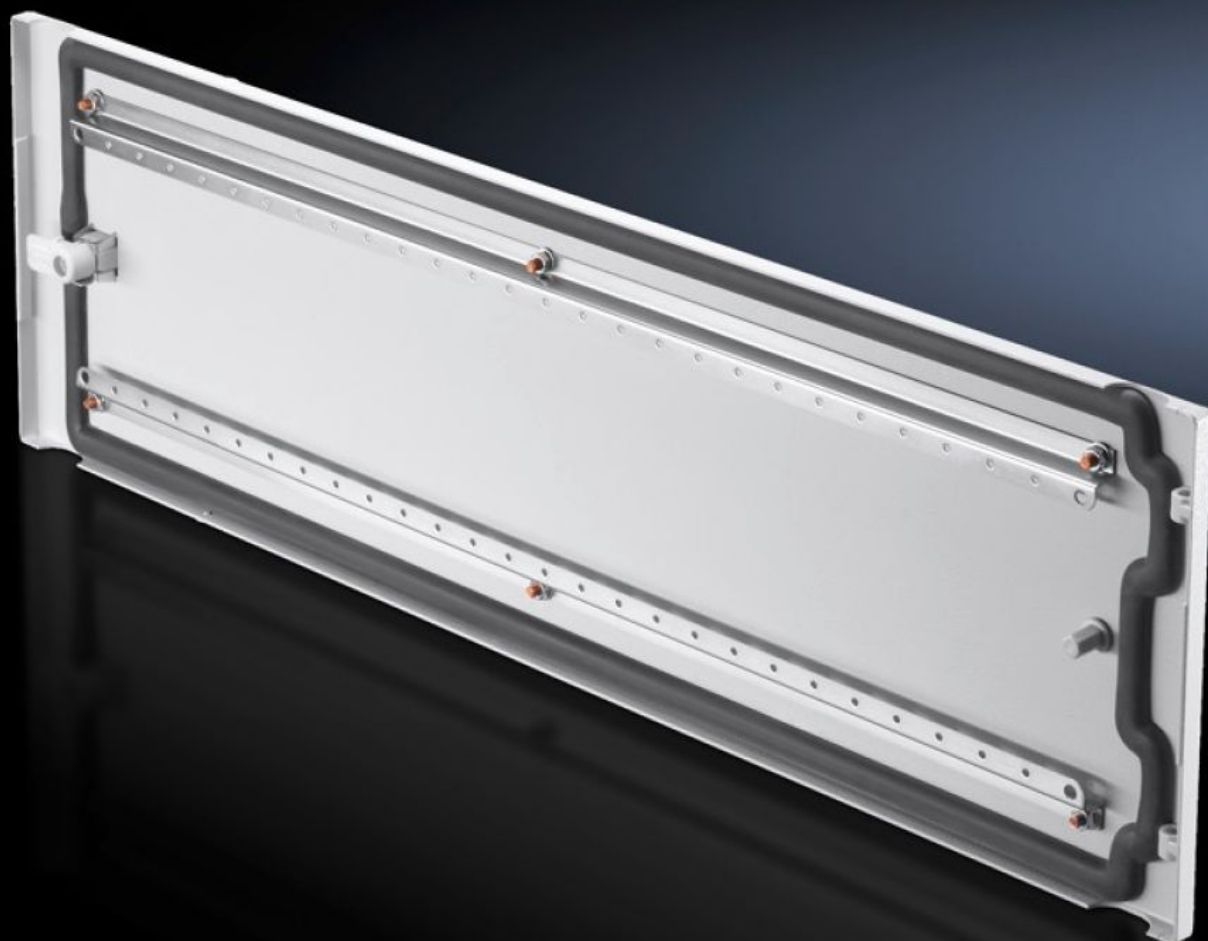


Rittal – The System.

Faster – better – everywhere.



SV 9681.208 Montageprofil

Staat: 26.09.2024 (Bron: rittal.com/be-nl)

ENCLOSURES

POWER DISTRIBUTION

CLIMATE CONTROL

IT INFRASTRUCTURE

SOFTWARE & SERVICES

FRIEDHELM LOH GROUP



SV 9681.208 - Montageprofiel voor deeldeur

Voor het naderhand inbouwen bij deeldeuren, met 25 mm-raster voor individuele componenten aan de achterzijde van de deur, zoals kabelkanalen, slanghouders, etc.



Functies

Bestelnr.	SV 9681.208
Product omschrijving	Voor het naderhand inbouwen bij deeldeuren. De montageprofielen zijn voorzien van een 25 mm-raster en kunnen worden gebruikt voor klantspecifieke componenten aan de achterzijde van de deur, zoals bijv. kabelgoten, slanghouders etc. Gatdiameter van het montageprofiel: 4,5 mm.
Materiaal	plaatstaal, 1 mm
Oppervlak	Verzinkt
Levering	Incl. bevestigingsmateriaal
Lengte	598 mm
Afmetingen	Lengte: 598 mm
Geschikt voor	Breedte: 800 mm
OUT_SUITABLE_FOR_PARTIAL_DOOR_HEIGHTS	150 - 800 mm
Leveringseenheid	10 st.
Gewicht/VE	1,82 kg
Nettogewicht	1.9
Brutogewicht	1.914
PCF/PU (Cradle-to-Gate)	6,9 kg CO2 eq (Cat B)

Functies

Note on the PCF class	Category B: PCF value (cradle-to-gate) approximated based on product weight and self-declared
Douanetariefnummer	39269097
EAN	4028177930032
ETIM 7.0	EC000386
ECLASS 8.0	27400501

Goedkeuringen

Verklaringen	Verklaring van conformiteit Verklaring van conformiteit UK
--------------	---