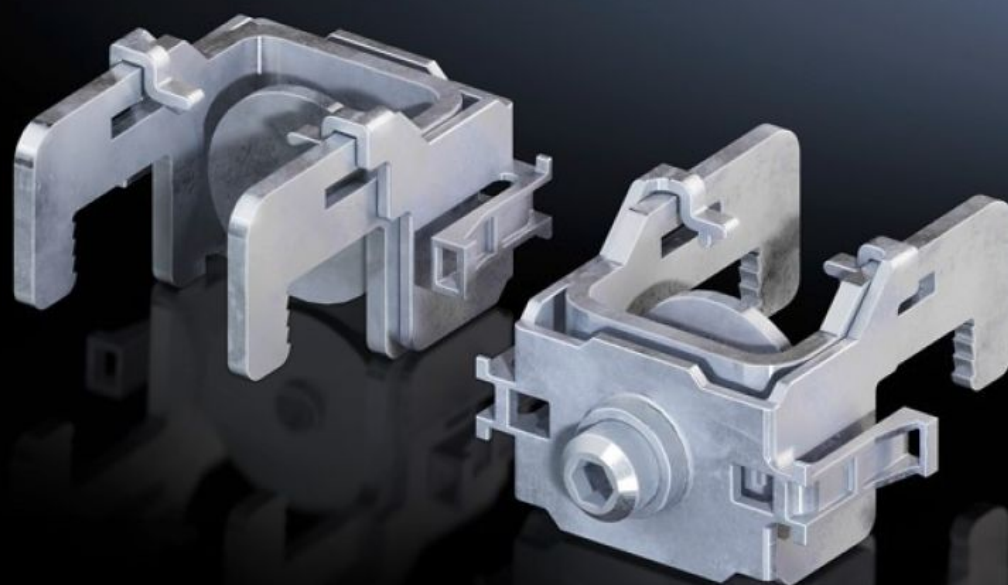


Rittal – The System.

Faster – better – everywhere.



SV 9677.480 Railklem

Staat: 19.10.2024 (Bron: rittal.com/be-nl)

ENCLOSURES

POWER DISTRIBUTION

CLIMATE CONTROL

IT INFRASTRUCTURE

SOFTWARE & SERVICES

FRIEDHELM LOH GROUP



SV 9677.480 - Railklem voor NH-zekeringlastscheiderstroken/aansluitadapters

Voor een montage zonder boren van de componenten op railsystemen met 185 mm railhartafstand.

Functies

Bestelnr.	SV 9677.480
Product omschrijving	Voor montage zonder boren van de componenten op railsystemen met 185 mm railhartafstand.
Materiaal	Plaatstaal
Oppervlak	Verzinkt
Voor bouwgrootte	1 - 3 en aansluitadapter
Opmerking	Gebruik alleen mogelijk op railsysteem zonder aanrakingsbeveiliging (afdekprofiel, met sleuven)
Leveringseenheid	3 st.
Gewicht/VE	0,297 kg
Nettogewicht	0.3
Brutogewicht	0.32
PCF/PU (cradle-to-gate)	1,1 kg CO2 eq (Cat B)
Note on the PCF class	Category B: PCF value (cradle-to-gate) approximated based on product weight and self-declared
Douanetariefnummer	73182900
EAN	4028177705227
ETIM 7.0	EC000001
ECLASS 8.0	27141146