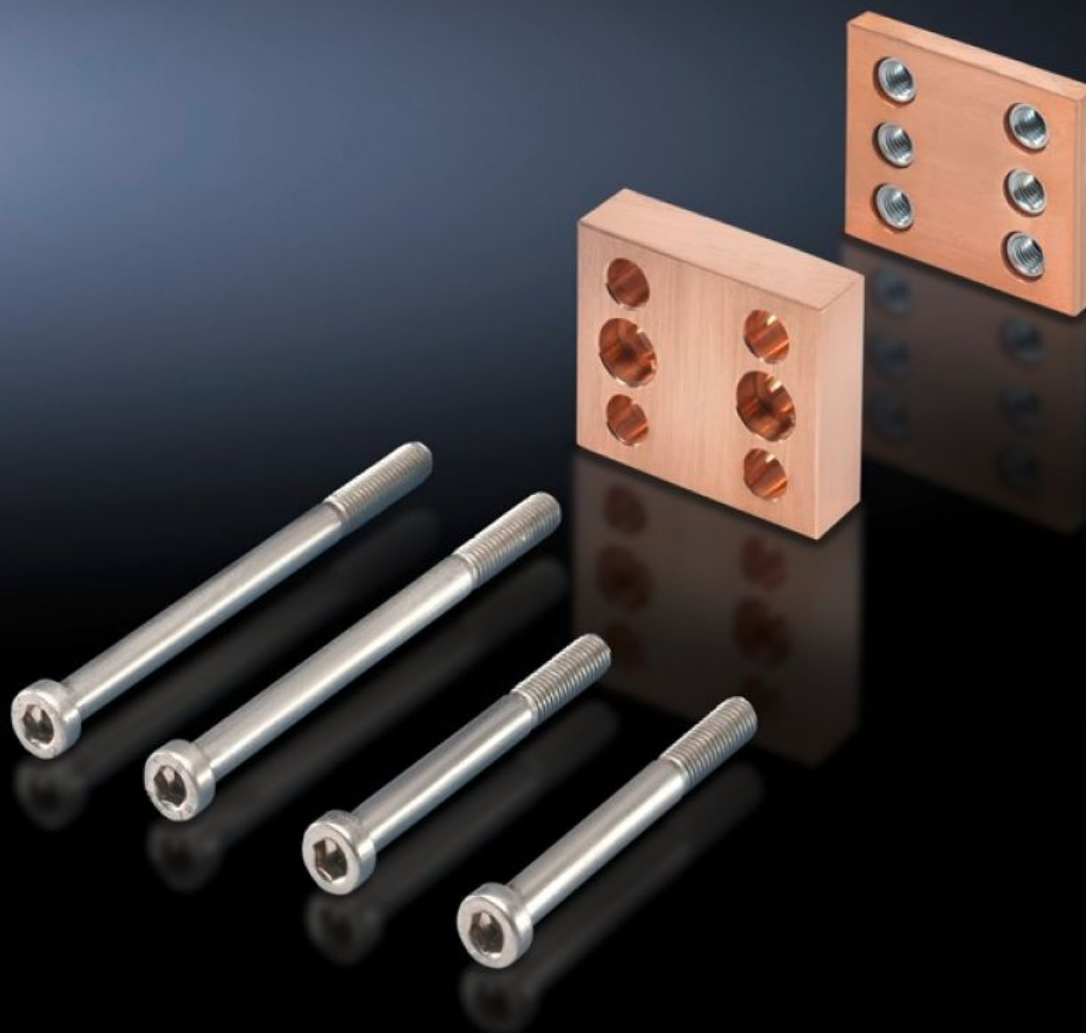


Rittal – The System.

Faster – better – everywhere.



SV 9676.548 Profiel

Staat: 19.10.2024 (Bron: rittal.com/be-nl)

ENCLOSURES

POWER DISTRIBUTION

CLIMATE CONTROL

IT INFRASTRUCTURE

SOFTWARE & SERVICES

FRIEDHELM LOH GROUP



SV 9676.548 - Profiel voor aansluitrails

Voor de verbinding van aansluitrails en verbindingssets van rechthoekig railkoper met Flat-PLS railsystemen, zonder te boren.



Functies

Bestelnr.	SV 9676.548
Product omschrijving	Voor de verbinding tussen aansluitrails en railsystemen.
Materiaal	E-Cu
Levering	Incl. bevestigingsmateriaal
For Busbar width	80 mm
Number of bars per conductor	3 4
Opmerking	De bij de levering inbegrepen schroeven dienen voor het vastzetten van de profielen aan railkoper Schroeven voor bevestiging van de aansluitrail zijn niet bij de levering inbegrepen De benodigde schroeflengte moet overeenkomstig railkoperbreedte B worden geselecteerd, d.w.z. lengte = B + bevestigingsmaat + (aantal deelgeleiders x 10) Aantal schroeven per rail: Bij 2 deelgeleiders per ader: 2 st. en bij 3 resp. 4 deelgeleiders per ader: 4 st.
Geschikt voor railsysteem	Flat-PLS
Bevestigingsmaat	40 mm
Leveringseenheid	1 st.
Gewicht/VE	1,66 kg

Funcities

Nettogewicht	1.5
Brutogewicht	1.625
Koperaandeel (kg / stuk)	0.99
Douanetariefnummer	74198090
EAN	4028177602786
ETIM 7.0	EC001900
ECLASS 8.0	27400613

Goedkeuringen

Verklaringen	Verklaring van conformiteit Verklaring van conformiteit UK
--------------	---