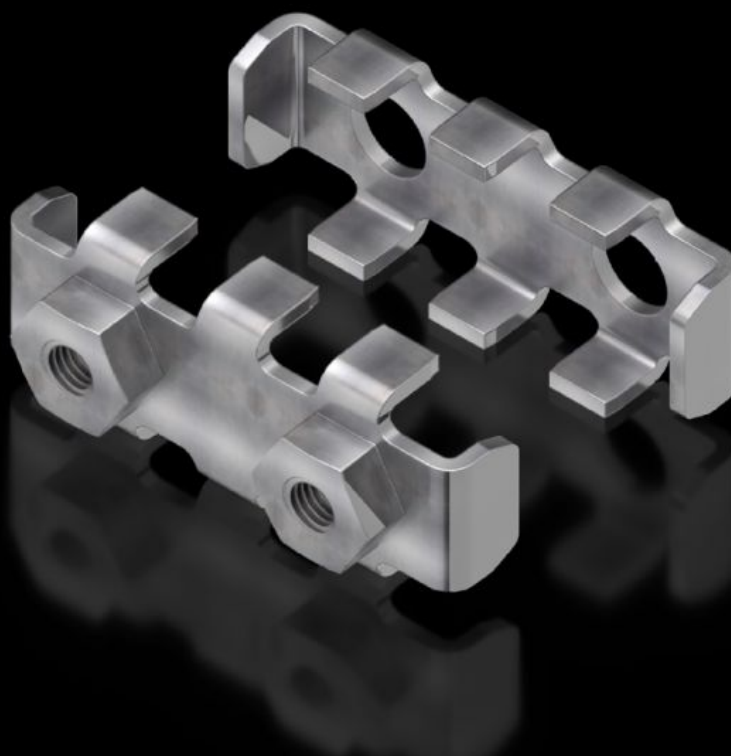
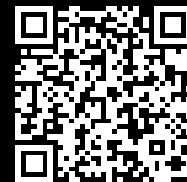


# Rittal – The System.

Faster – better – everywhere.



## SV 9676.019 Railkoperklaus

Staat: 26.09.2024 (Bron: [rittal.com/be-nl](http://rittal.com/be-nl))

ENCLOSURES

POWER DISTRIBUTION

CLIMATE CONTROL

IT INFRASTRUCTURE

SOFTWARE & SERVICES

FRIEDHELM LOH GROUP



# SV 9676.019 - Railkoperklauw voor vlak railkoper

Voor railkoper uit vlak-koper met verhoogde kortsluitvastheid of voor mechanische stabilisatie van railkoperpakketten.

## Functies

Bestelnr.	SV 9676.019
Product omschrijving	Voor de mechanische stabilisering van railkoperpakketten. Geschikt voor 10 mm raildikte.
Materiaal	Roestvaststaal
Montage-instructie	De benodigde schroeflengte moet overeenkomstig railkoperbreedte B worden geselecteerd, d.w.z. lengte = B + bevestigingsmaat. Schroeven zijn niet bij de levering inbegrepen. Railkoperklauw met inpersmoer M10
Bevestigingsmaat	20 mm
Number of busbars	4
Leveringseenheid	1 st.
Gewicht/VE	0,12 kg
Nettogewicht	0.11
Brutogewicht	0.118
Douanetariefnummer	73269098
EAN	4028177625532
ETIM 7.0	EC001900
ECLASS 8.0	27400613

## Goedkeuringen

Goedkeuringen	CSA + CSAus
---------------	-------------