

Rittal – The System.

Faster – better – everywhere.



SV 9340.460 OM-adapters

Staat: 26.09.2024 (Bron: rittal.com/be-nl)

ENCLOSURES

POWER DISTRIBUTION

CLIMATE CONTROL

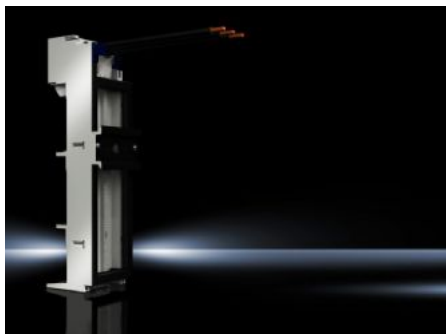
IT INFRASTRUCTURE

SOFTWARE & SERVICES

FRIEDHELM LOH GROUP



SV 9340.460 - OM-adapters met aansluitkabel



Functies

Bestelnr.	SV 9340.460
Materiaal	Polyamide Vlamdovend volgens UL 94-V0
Kleur	Behuizing: RAL 7035
Aansluitdraden (AWG)	AWG 10
Nominale stroom max.	32 A
Nominale spanning	690 V, 3~
Elektrische waarden UL (SCCR)	30 kA - 600 V, Fuse Class K5 max. 60 A, JDDZ/7 30 kA - 480 V, Combination Motor Controller max. 63 A, NHJH/7 65 kA - 600 V, Fuse Class J max. 60 A, JDDZ/7 65 kA - 480 V, Manual Motor Controller max. 63 A, NLRV/7 65 kA - 480 V, Combination Motor Controller max. 63 A, NHJH/7
Voor railsystemen met hartafstand	60 mm
Lengte aansluitkabel	130 mm
Montagerailtype	TS 55D
Opmerking	De vermelde technische gegevens kunnen voor UL-toepassingen afwijken
Aantal polen	3-polig
Afmetingen	Breedte: 55 mm Hoogte: 208 mm
Montagerails aantal/hoogte	1 / 10 mm

Funcities

Geschikt voor railkoper	Hoogte: 5, 10 mm
Frame (B x H)	55 mm x 170 mm
Leveringseenheid	1 st.
Gewicht/VE	0,34 kg
Nettogewicht	0.32
Brutogewicht	0.334
Koperaandeel (kg / stuk)	0.074
Douanetariefnummer	85369095
EAN	4028177502567
ETIM 7.0	EC001531
ECLASS 8.0	27370304

Goedkeuringen

Goedkeuringen	ABS C-UL DNV-GL Lloyds Register of Shipping UL + C-UL (listed)
Verklaringen	Verklaring van conformiteit Verklaring van conformiteit UK