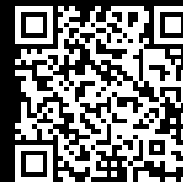


# Rittal – The System.

Faster – better – everywhere.



## GA 9105.700 Montageplaat

Staat: 19.10.2024 (Bron: [rittal.com/be-nl](http://rittal.com/be-nl))

ENCLOSURES

POWER DISTRIBUTION

CLIMATE CONTROL

IT INFRASTRUCTURE

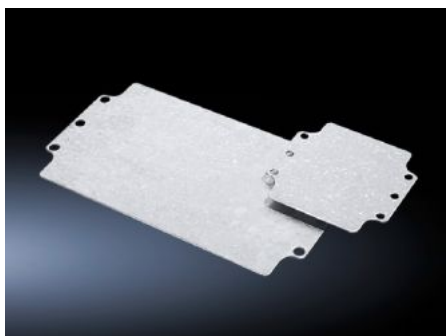
SOFTWARE & SERVICES

FRIEDHELM LOH GROUP



# GA 9105.700 - Montageplaat voor GA

Voor individuele montage in de kast, met bevestigingsboringen.



## Functies

Bestelnr.	GA 9105.700
Product omschrijving	Voor individuele montage in de kast, met bevestigingsboringen.
Materiaal	Plaatstaal
Oppervlak	Verzinkt
Afmetingen montageplaat (B x H)	114 mm x 69 mm
Geschikt voor	Behuizingstype: GA Breedte: = 125 mm Hoogte: = 80 mm
Leveringseenheid	10 st.
Gewicht/VE	0,87 kg
Nettogewicht	0.8
Brutogewicht	0.859
PCF/PU (cradle-to-gate)	3,3 kg CO2 eq (Cat B)
Note on the PCF class	Category B: PCF value (cradle-to-gate) approximated based on product weight and self-declared
Douanetariefnummer	73269098
EAN	4028177154261
ETIM 7.0	EC000213

# Functies

---

ECLASS 8.0

27409216