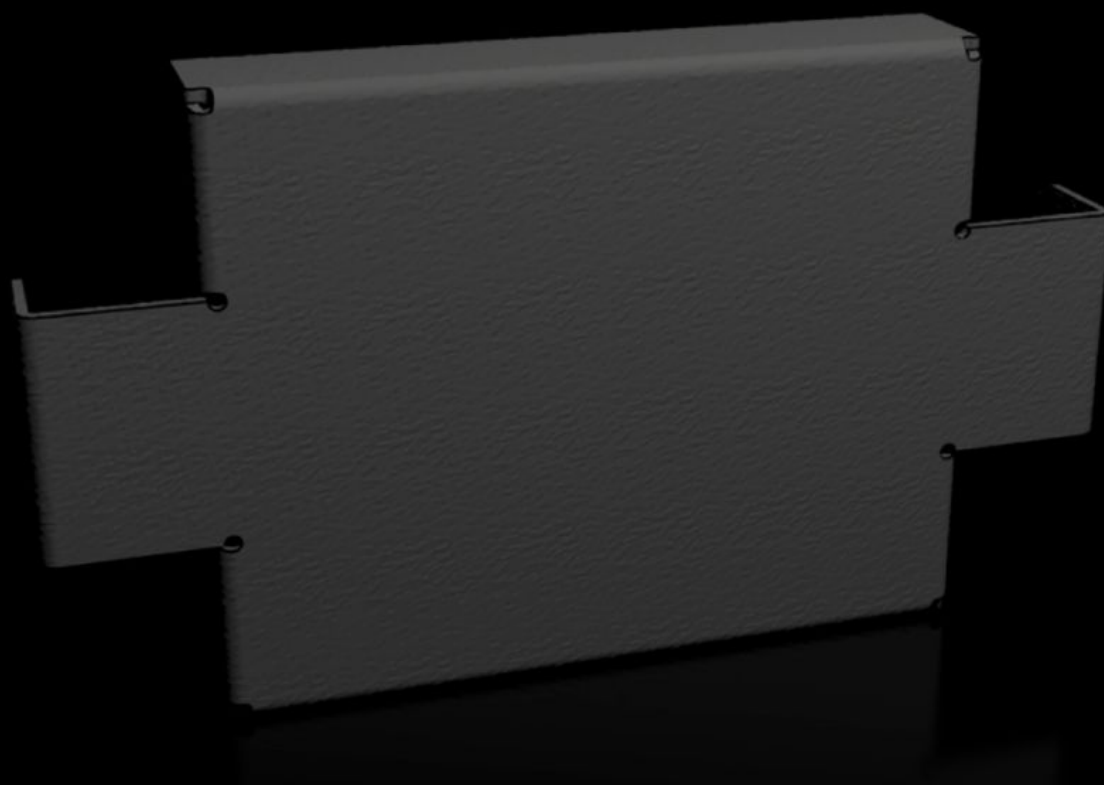
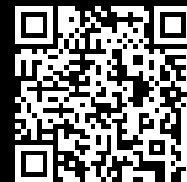


Rittal – The System.

Faster – better – everywhere.



VX 8620.030

Sokkelplinten, zijkant, 100 mm

Staat: 27.09.2024 (Bron: rittal.com/be-nl)

ENCLOSURES

POWER DISTRIBUTION

CLIMATE CONTROL

IT INFRASTRUCTURE

SOFTWARE & SERVICES

FRIEDHELM LOH GROUP



VX 8620.030 - Sokkelplinten, zijkant, 100 mm voor sokkelsysteem VX, plaatstaal

Sokkelplinten worden in de diepte, voor het zijdelings afsluiten van een sokkeleenheid toegepast. Tussen twee gekoppelde kasten kan de plint ter stabilisering van de sokkelhoekstukken worden gebruikt. De 100 mm hoge plinten zijn ook in 200 mm hoge sokkels te gebruiken en onderling te combineren.

Functies

Bestelnr.	VX 8620.030
Product omschrijving	Voor het zijdelings afsluiten van een sokkeleenheid, voor extra stabilisatie of voor interieuropbouw van de gekoppelde sokkel. Op 200 mm hoge sokkels is naar keuze één plint te monteren met een hoogte van 200 mm of twee plinten met een hoogte van 100 mm.
Materiaal	Plaatstaal
Kleur	RAL 9005
Levering	Incl. bevestigingsmateriaal
Afmetingen	Hoogte: 100 mm
Geschikt voor	Diepte: = 300 mm
Gewicht/VE	0,614 kg
Leveringseenheid	2 st.
Nettogewicht	0.6
Brutogewicht	0.614
Douanetariefnummer	94039910
EAN	4028177922174
E-Number Sweden	E3465061
ETIM 7.0	EC000721
ECLASS 8.0	27182003

Goedkeuringen

Goedkeuringen

UL + C-UL - FTTA