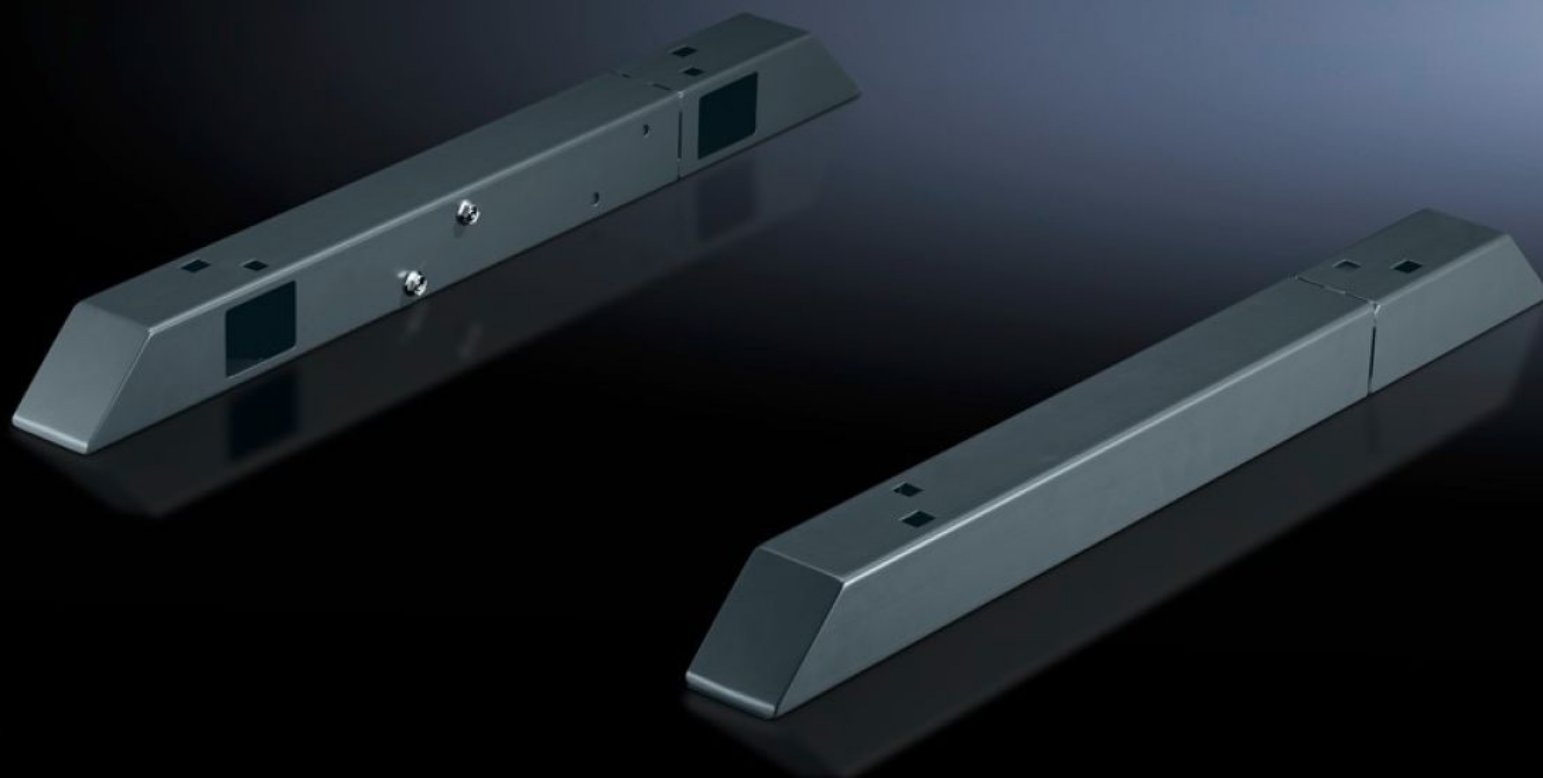
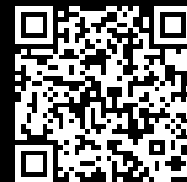


Rittal – The System.

Faster – better – everywhere.



TS 8601.450 Traverse

Staat: 19.10.2024 (Bron: rittal.com/be-nl)

ENCLOSURES

POWER DISTRIBUTION

CLIMATE CONTROL

IT INFRASTRUCTURE

SOFTWARE & SERVICES

FRIEDHELM LOH GROUP



TS 8601.450 - Traverse voor VX, TS, VX SE, TP, PC, IW, chillers Blue e+

Ter verhoging van de stabiliteit steekt de traverse aan de voor- en achterzijde 138 mm over het bodemframe van de behuizing.



Functies

Bestelnr.	TS 8601.450
Product omschrijving	Ter verhoging van de stabiliteit steekt de traverse aan de voor- en achterzijde 138 mm over het bodemframe van de kast. Het achterste deel kan voor diepere kasten worden uitgetrokken en opnieuw worden vastgeschroefd. Om aan de bodem en de kast vast te schroeven met montage-openingen aan de zijkant, voor- en achterzijde. Aan de aangelaste M12 moeren kunnen wielen en stelvoeten worden bevestigd.
Voordelen	Ter verhoging van de stabiliteit Instelbaar op behuizingsdiepte
Materiaal	Plaatstaal
Oppervlak	Gelakt
Kleur	RAL 7015
Levering	1 traverse links 1 traverse rechts
Inbouwmogelijkheden	Voor het vastschroeven aan de bodem en de kast met montage-openingen aan de zijkant, voor- en achterzijde Bij de Blue e+ chillers kan de traverse als sokkelement worden gebruikt

Funcities

Opmerking	Zorg voor voldoende stabiliteit en voor kantelbeveiliging!
Afmetingen	Hoogte: 70 mm
Geschikt voor	Behuizingstype: VX TS VX SE TP PC IW Diepte: = 400 mm = 500 mm
Geschikt voor diepte	400 mm 500 mm
Leveringseenheid	1 st.
Gewicht/VE	7,9 kg
Nettogewicht	7.483
Brutogewicht	7.66
PCF/PU (cradle-to-gate)	30,1 kg CO2 eq (Cat B)
Note on the PCF class	Category B: PCF value (cradle-to-gate) approximated based on product weight and self-declared
Douanetariefnummer	73269098
EAN	4028177382633
ETIM 7.0	EC000721
ECLASS 8.0	27182003