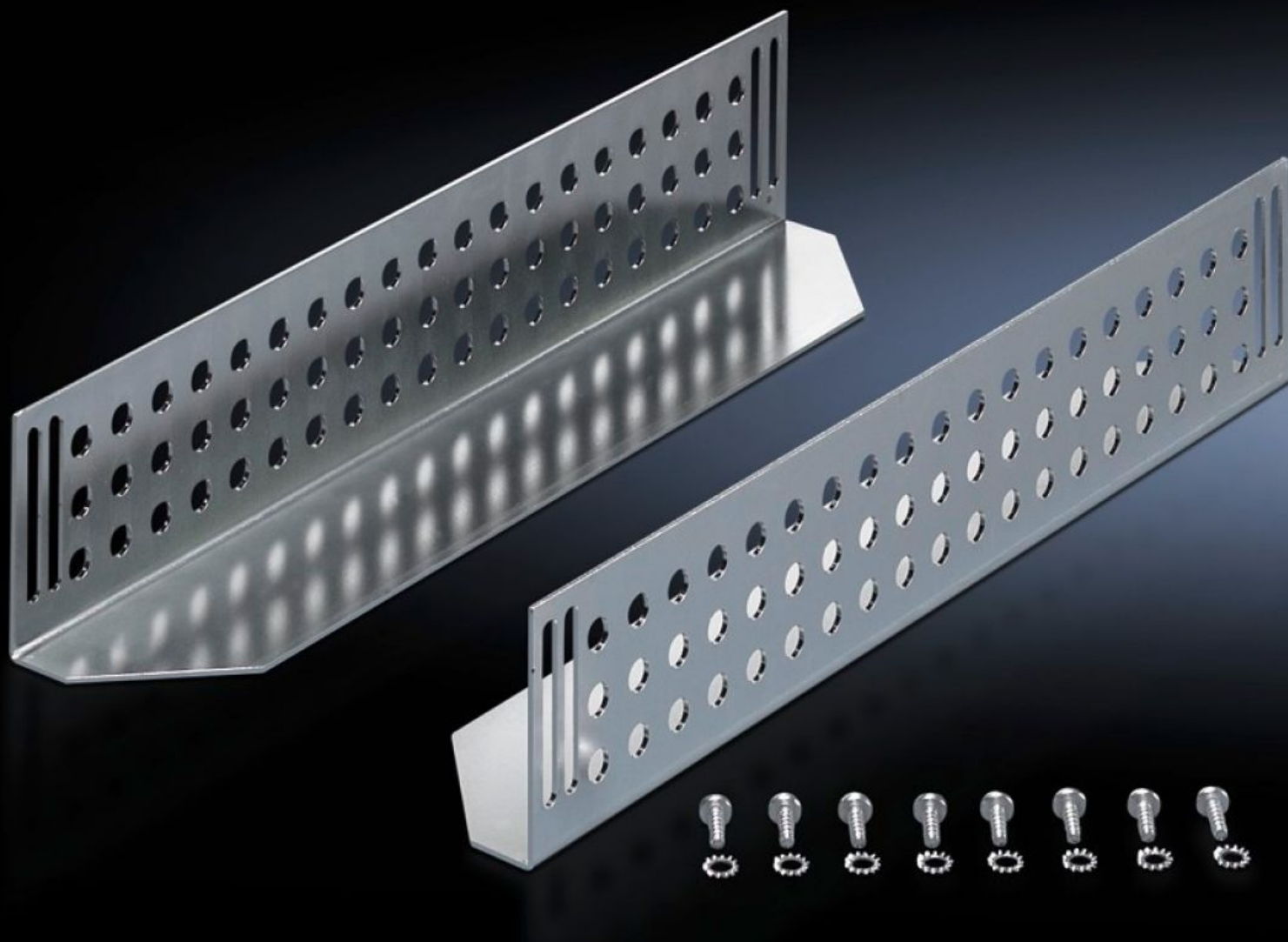


# Rittal – The System.

Faster – better – everywhere.



## DK 7963.710

## Glijrail

Staat: 19.10.2024 (Bron: [rittal.com/be-nl](http://rittal.com/be-nl))

ENCLOSURES

POWER DISTRIBUTION

CLIMATE CONTROL

IT INFRASTRUCTURE

SOFTWARE & SERVICES

FRIEDHELM LOH GROUP



# DK 7963.710 - Glijrail voor TE

Voor montage tussen een voorste en een achterste bevestigingsniveau, voor ondersteuning van zware inch-componenten.

## Functies

Bestelnr.	DK 7963.710
Product omschrijving	Voor montage tussen het voorste en achterste 19"-bevestigingsniveau. Met de glijrails kunnen zware inch-componenten worden ondersteund.
Materiaal	Plaatstaal
Oppervlak	Verzinkt
Levering	Incl. bevestigingsmateriaal
Distance between mounting levels	795 mm
Load capacity static	800 N
Montagevlak	Breedte: 85 mm Diepte: 724 mm
Geschikt voor	Behuizingstype: TE 8000
Inbouwafmetingen	Installation depth for components: 482,6 mm Inbouwbreedte voor componenten: 19"
Leveringseenheid	2 st.
Gewicht/VE	3,712 kg
Nettogewicht	3.512
Brutogewicht	3.711
Douanetariefnummer	73269098
EAN	4028177443976
ETIM 7.0	EC002620
ECLASS 8.0	27189261