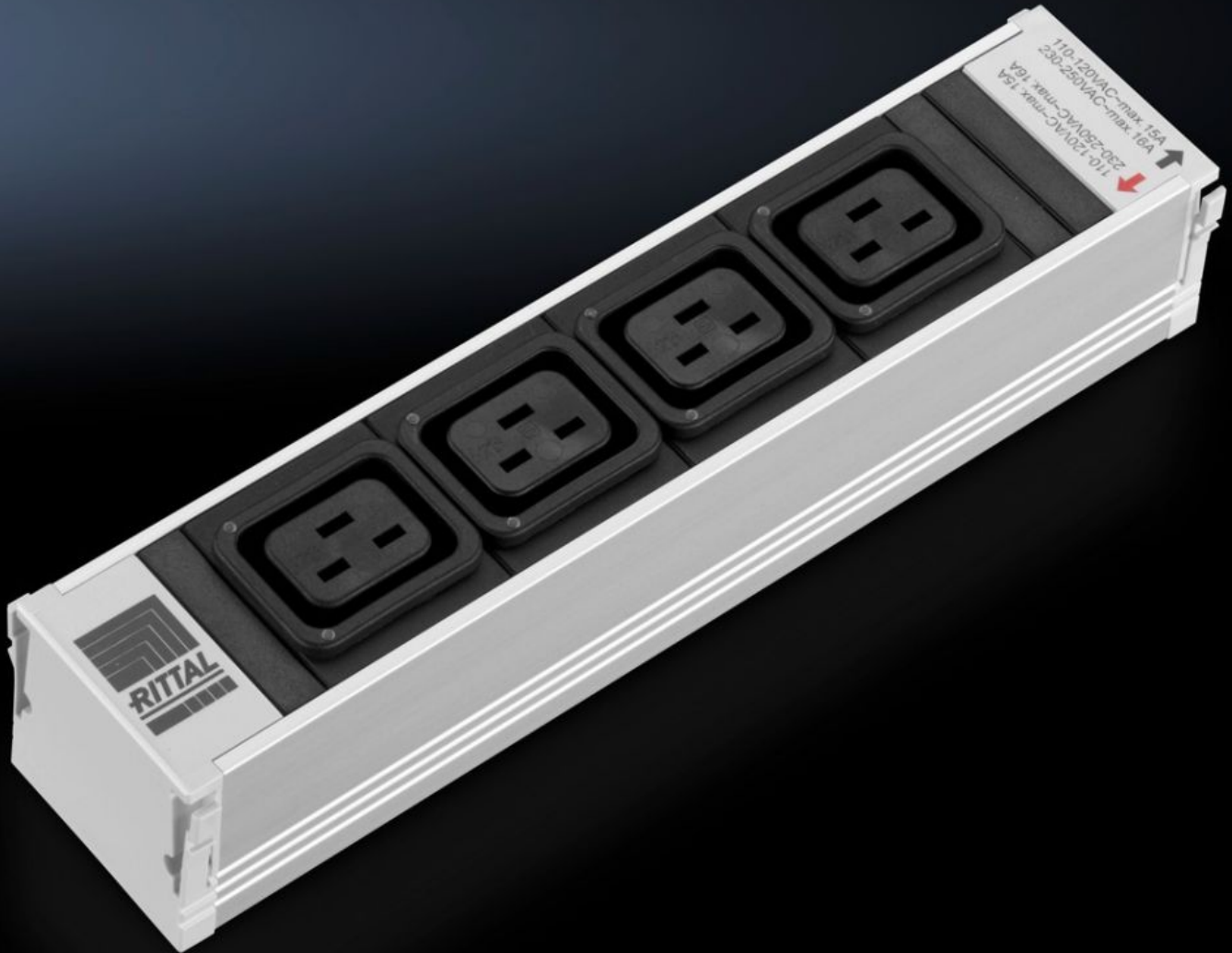


Rittal – The System.

Faster – better – everywhere.



DK 7859.130 PSM insteekmodulen

Staat: 27.09.2024 (Bron: rittal.com/be-nl)

ENCLOSURES

POWER DISTRIBUTION

CLIMATE CONTROL

IT INFRASTRUCTURE

SOFTWARE & SERVICES

FRIEDHELM LOH GROUP



DK 7859.130 - PSM insteekmodulen

De verschillende modules kunnen door elkaar op de montagerail worden bevestigd.

Functies

Bestelnr.	DK 7859.130
Uitvoering	niet schakelbaar met vermogensindicatie via LED
Product omschrijving	Dankzij een verticale montagerail met 1-/3-fase voeding maakt het modulaire systeem een basisuitvoering van het rack mogelijk. Op de systeemstroomrail kunnen de verschillende insteekmodulen voor de voeding van de actieve componenten worden bevestigd. De verschillende modules, geaarde contactdozen, IEC320 etc. kunnen door elkaar op de systeemstroomrail worden bevestigd. Dit kan, dankzij het aanrakingsveilige Plug & Play systeem, ook door niet-elektotechnici op eenvoudige wijze worden gerealiseerd.
Materiaal	Profiel: aluminium, geëloxeerd Contactdoosopeningen: kunststof (PA6 GF 30 V1)
Lengte	250 mm
Aansluiting (elektrisch)	WAGO WINSTA MIDI
Fase per voeding	1~
Thermische overstroombeveiliging	-
Nominale spanning	110 V – 230 V AC, 50/60 Hz
Nominale stroom (max.)	16 A
Benodigd modulusteekplaatsen (aantal)	1
Afmetingen	Lengte: 250 mm
Bedrijfstemperatuurbereik	5 °C...45 °C
Luchtvochtigheid (niet condenserend)	5...95 %
Contactdozen	4 x IEC-contrasteker C19
Leveringseenheid	1 st.

Funcities

Gewicht/VE	0,385 kg
------------	----------

Nettogewicht	0.38
--------------	------

Brutogewicht	0.385
--------------	-------

Douanetariefnummer	85369001
--------------------	----------

EAN	4028177598027
-----	---------------

ETIM 7.0	EC000330
----------	----------

ECLASS 8.0	27142604
------------	----------

Goedkeuringen

Goedkeuringen	IEC CB VDE
---------------	---------------

Verklaringen	Verklaring van conformiteit
--------------	-----------------------------