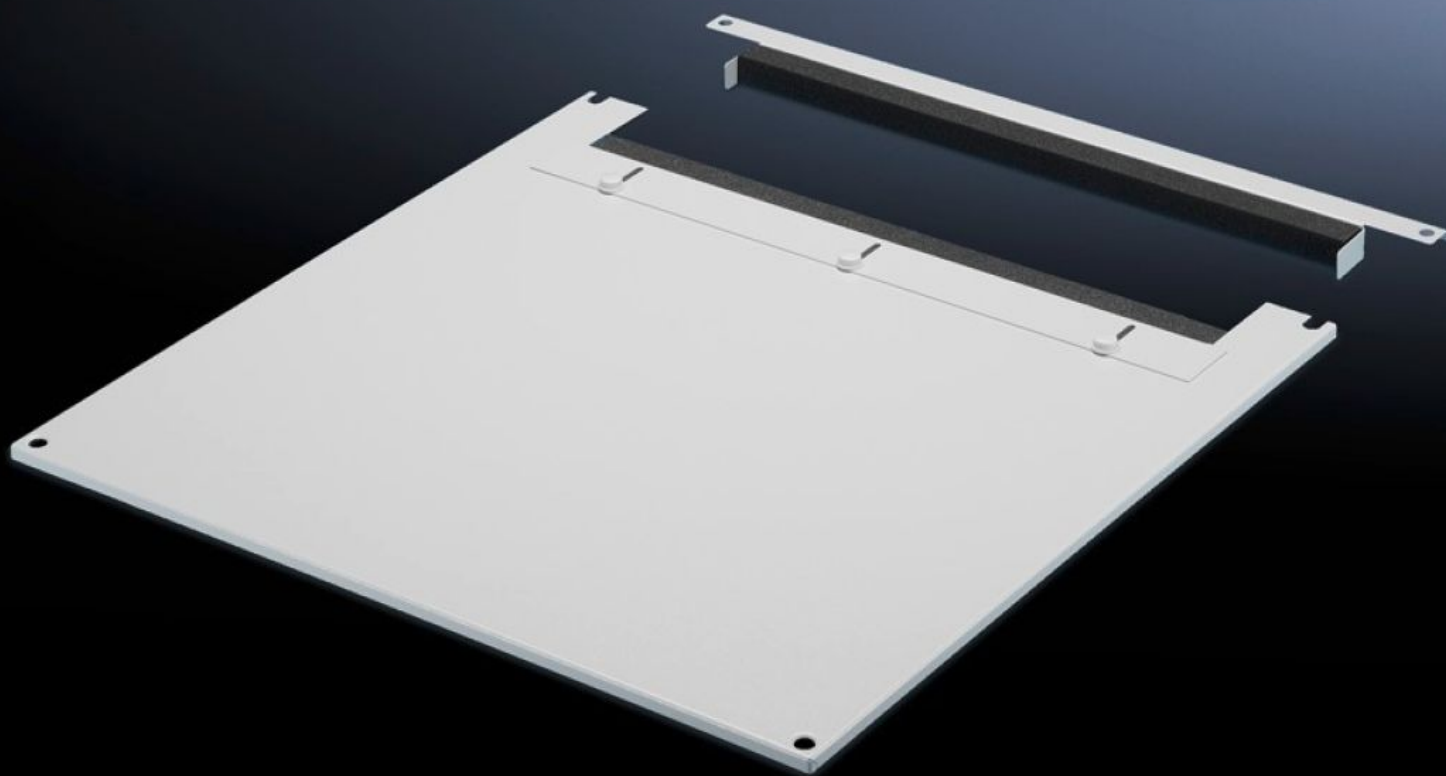
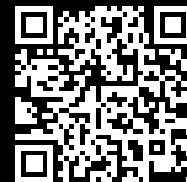


**Rittal – The System.**

Faster – better – everywhere.



**TS 7826.825**

**Dakplaat voor kabelinvoer,  
tweedelig**

Staat: 27.09.2024 (Bron: [rittal.com/be-nl](http://rittal.com/be-nl))

ENCLOSURES

POWER DISTRIBUTION

CLIMATE CONTROL

IT INFRASTRUCTURE

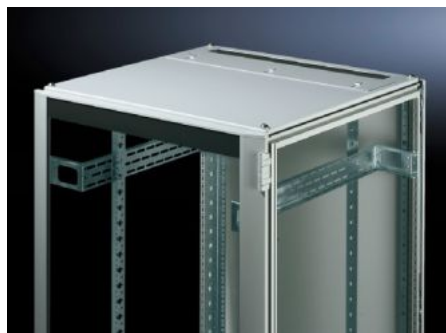
SOFTWARE & SERVICES

FRIEDHELM LOH GROUP



# TS 7826.825 - Dakplaat voor kabelinvoer, tweedelig voor VX, VX IT, TS, TS IT

Door de tweedelige uitvoering kan de kabelinvoer op eenvoudige wijze naderhand plaatsvinden. Hiertoe hoeft slechts het voorste deel van de dakplaat te worden afgenomen.



## Functies

Bestelnr.	TS 7826.825
Product omschrijving	Ter vervanging van het standaard dak. Uitgevoerd met verschuifbaar hoekprofiel aan de achterzijde. Elastisch klemprofiel aan beide zijden voor het vastzetten van kabelbundels en -strengen. Door de symmetrische constructie van het frame kunnen de kabels door het draaien van de dakplaat ook vanaf de zijkant worden ingevoerd. Door de tweedelige uitvoering kan kabelinvoer naderhand plaatsvinden.
Materiaal	Plaatstaal
Kleur	RAL 7035
Geschikt voor	Breedte: 800 mm Diepte: 1.200 mm
Leveringseenheid	1 st.
Gewicht/VE	13,892 kg
Nettogewicht	13.197
Brutogewicht	13.892
Douanetariefnummer	73269098
EAN	4028177517813

# Functies

---

ETIM 7.0	EC000744
----------	----------

---

ECLASS 8.0	27182405
------------	----------