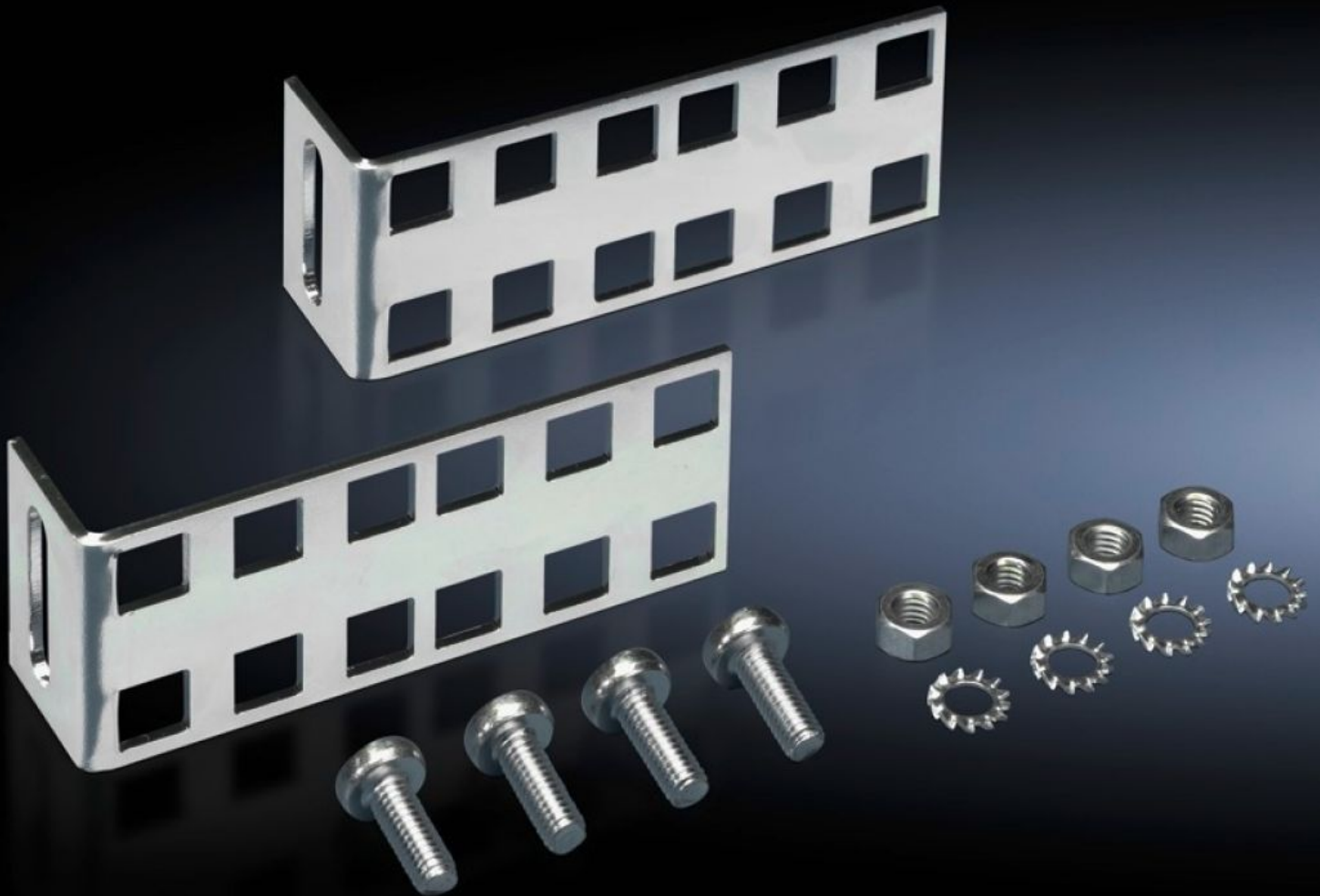


Rittal – The System.

Faster – better – everywhere.



DK 7246.420

Bevestigingsset, 2 HE

Staat: 26.09.2024 (Bron: [rittal.com/be-nl](https://www.rittal.com/be-nl))

ENCLOSURES

POWER DISTRIBUTION

CLIMATE CONTROL

IT INFRASTRUCTURE

SOFTWARE & SERVICES

FRIEDHELM LOH GROUP



DK 7246.420 - Bevestigingsset, 2 HE voor inch-inbouwcomponenten

Maakt een snelle en eenvoudige integratie in een behuizing mogelijk van extra inbouwvlakken van 2 HE door bevestiging aan het kastframe of zijdelings aan de aanwezige profielen.



Functies

Bestelnr.	DK 7246.420
Product omschrijving	Maakt een snelle en eenvoudige integratie in een behuizing mogelijk van extra inbouwvlakken van 2 HE door bevestiging aan het kastframe of zijdelings aan de aanwezige profielen. Door de flexibele bevestiging van de profielen in sleufgaten is het mogelijk de afstand tussen de beide hoekprofielen vrij te kiezen, zodat ook andere inch-bevestigingsmaten kunnen worden gerealiseerd. De tweede rij gaten dient voor de optionele opbouw van andere inbouwvlakken.
Materiaal	Plaatstaal
Oppervlak	Verzinkt
Levering	Incl. bevestigingstoebehoren
Hoogte-eenheden	2 HE
Leveringseenheid	2 st.
Gewicht/VE	0,362 kg
Nettogewicht	0.172
Brutogewicht	0.18
PCF/PU (Cradle-to-Gate)	1,4 kg CO2 eq (Cat B)

Functies

Note on the PCF class	Category B: PCF value (cradle-to-gate) approximated based on product weight and self-declared
Douanetariefnummer	73269098
EAN	4028177435735
ETIM 7.0	EC002625
ECLASS 8.0	27189234