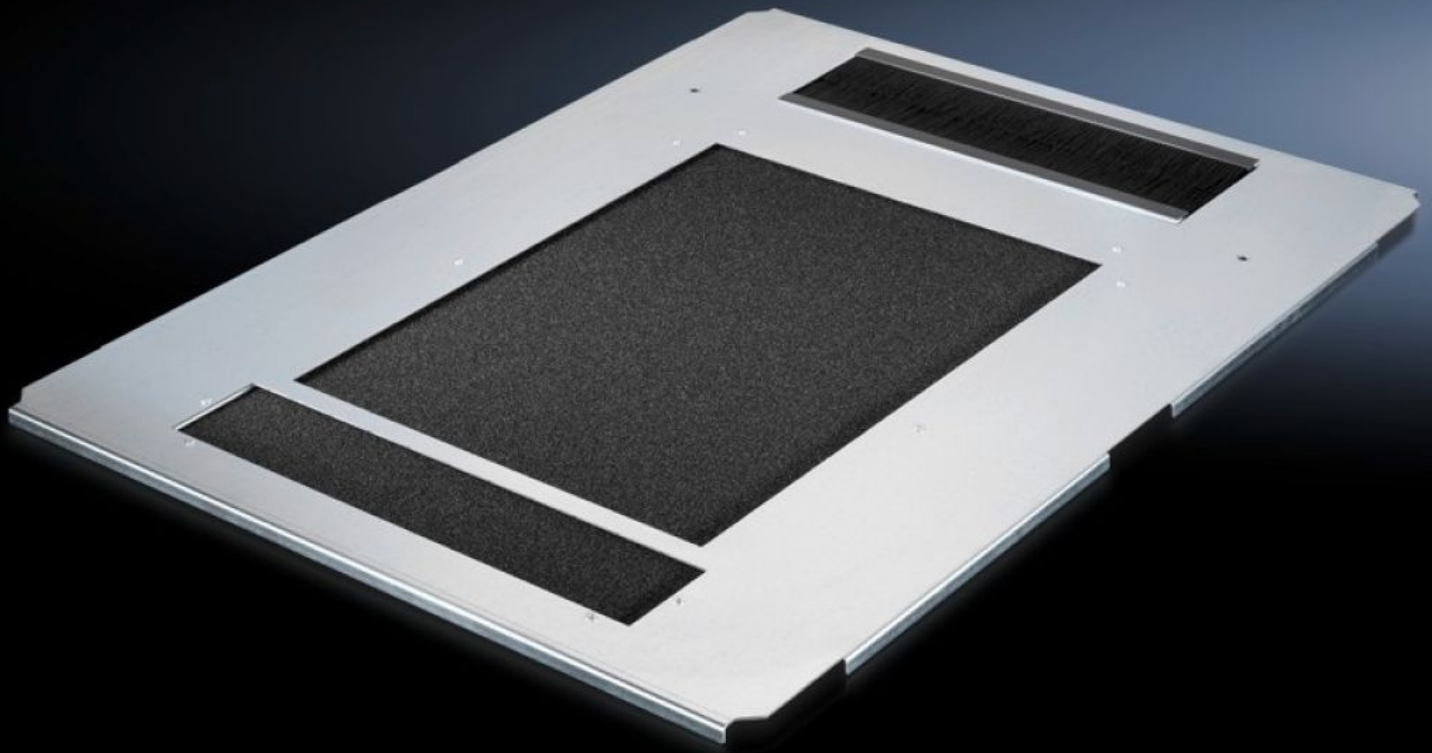


Rittal – The System.

Faster – better – everywhere.



DK 5502.370

**Bodemplaat, ééndelig, met
ventilatieopeningen**

Staat: 27.09.2024 (Bron: rittal.com/be-nl)

ENCLOSURES

POWER DISTRIBUTION

CLIMATE CONTROL

IT INFRASTRUCTURE

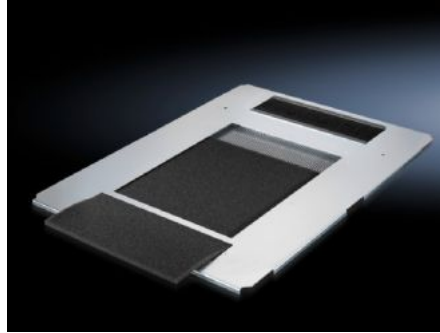
SOFTWARE & SERVICES

FRIEDHELM LOH GROUP



DK 5502.370 - Bodemplaat, ééndelig, met ventilatieopeningen voor TS IT, TX CableNet

Potentiaalvereffening via bodemplaatbevestigingsschroeven alsmede aardingspunten zijn aanwezig. De set bodemplaten dient voor het afdekken van de complete bodemopening.



Functies

| | |
|----------------------|--|
| Bestelnr. | DK 5502.370 |
| Product omschrijving | Voor de complete afdekking van open bodemgroepen uit een stuk. Volledig geperforeerd. Maakt de instroom van koude lucht vanaf de bodem of de sokkel mogelijk. Met name bij kasten met rackklimatisering wordt zo de instroom van koude lucht gegarandeerd. Met borstelstrip aan de achterzijde voor een eenvoudige kabelinvoer aan de onderzijde over de gehele kastbreedte. Geïntegreerde geleiderails voor een eenvoudige opname en verwisseling van filtermatten. |
| Materiaal | Plaatstaal Borstelstrip: kunststof, UL 94-HB Filtermat: schuim |
| Oppervlak | Verzinkt |
| Levering | Bodemplaat, ééndelig, met ventilatieopeningen, met kabelinvoer achter Filtermat Incl. bevestigingsmateriaal |
| Geschikt voor | Behuizingstype: TS IT TX CableNet Breedte: 800 mm Diepte: 1.200 mm |

Funcities

| | |
|--------------------|---------------|
| Leveringseenheid | 1 st. |
| Gewicht/VE | 9,56 kg |
| Nettogewicht | 7.76 |
| Brutogewicht | 9.56 |
| Douanetariefnummer | 73269098 |
| EAN | 4028177707856 |
| ETIM 7.0 | EC002620 |
| ECLASS 8.0 | 27189261 |