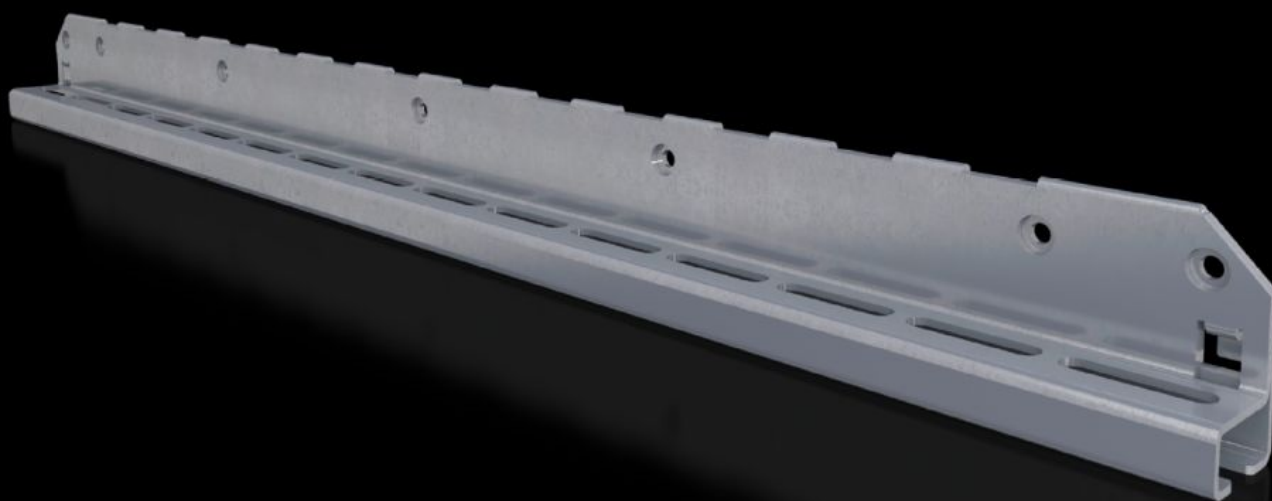
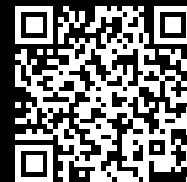


Rittal – The System.

Faster – better – everywhere.



SV 9683.328

Équerres de montage

État: 26.09.2024 (La source: rittal.com/be-fr)

ENCLOSURES

POWER DISTRIBUTION

CLIMATE CONTROL

IT INFRASTRUCTURE

SOFTWARE & SERVICES

FRIEDHELM LOH GROUP



SV 9683.328 - Équerres de montage pour rails porteurs pour disjoncteurs de puissance

Pour la fixation du rail porteur de disjoncteurs de puissance.

Caractéristiques

Référence	SV 9683.328
Description produit	Pour fixer le rail porteur des disjoncteurs de puissance sur le profilé de l'armoire ou sur le panneau latéral du compartiment fonctionnel.
Matériau	Tôle d'acier d'épaisseur 2,5 mm
Finition	Zinguée
Composition de la livraison	Matériel de fixation inclus
Convient à	Profondeur: = 800 mm
Unité d'emballage	2 p.
Poids/UE	4,98 kg
Poids net	4.7
Poids brut	4.98
PCF/PU (Cradle-to-Gate)	19 kg CO2 eq (Cat B)
Note on the PCF class	Category B: PCF value (cradle-to-gate) approximated based on product weight and self-declared
Numéro du tarif douanier	83024900
EAN	4028177937505
ETIM 7.0	EC001900
ECLASS 8.0	27400613

Approbation

Approbation

Explications

Déclaration de conformité

Déclaration de conformité UK